



Parametry podstawowe

Typ produktu lub komponentu	Filtr sinusoidalny
Zgodność gamy	Altivar Process ATV600 Altivar Process ATV900 Easy Altivar 310
Zastosowanie produktu	Filtr wyjściowy

Parametry uzupełniające

Maximum motor cable length	1000 M przewód nieekranowany 500 m przewód ekranowany
Prąd znamionowy [In]	50 A
Straty ciepłne	196 W w 4 kHz
Zgodność produktu	Przemiennik częstotliwości ATV630 montaż naścienny, silnik: 11 kW, 200...240 V Przemiennik częstotliwości ATV630 montaż naścienny, silnik: 15 kW, 380...480 V Przemiennik częstotliwości ATV630 montaż naścienny, silnik: 18,5 kW, 380...480 V Przemiennik częstotliwości ATV630 montaż naścienny, silnik: 22 kW, 380...480 V Przemiennik częstotliwości ATV650 montaż naścienny, silnik: 15 kW, 380...480 V Przemiennik częstotliwości ATV650 montaż naścienny, silnik: 18,5 kW, 380...480 V Przemiennik częstotliwości ATV650 montaż naścienny, silnik: 22 kW, 380...480 V Przemiennik częstotliwości ATV630 montaż naścienny, silnik: 5,5 kW, 200...240 V Przemiennik częstotliwości ATV630 montaż naścienny, silnik: 7,5 kW, 200...240 V Przemiennik częstotliwości ATV930 montaż naścienny, silnik: 11 kW, 200...240 V Przemiennik częstotliwości ATV930 montaż naścienny, silnik: 15 kW, 380...480 V Przemiennik częstotliwości ATV930 montaż naścienny, silnik: 18,5 kW, 380...480 V Przemiennik częstotliwości ATV930 montaż naścienny, silnik: 22 kW, 380...480 V Przemiennik częstotliwości ATV950 montaż naścienny, silnik: 15 kW, 380...480 V Przemiennik częstotliwości ATV950 montaż naścienny, silnik: 18,5 kW, 380...480 V Przemiennik częstotliwości ATV950 montaż naścienny, silnik: 22 kW, 380...480 V Przemiennik częstotliwości ATV930 montaż naścienny, silnik: 5,5 kW, 200...240 V Przemiennik częstotliwości ATV930 montaż naścienny, silnik: 7,5 kW, 200...240 V
Przylącza elektryczne	Blok zacisków, zdolność łączeniowa: 16 mm ² / AWG 6
Wysokość pracy (w metrach nad poziomem morza)	<= 1000 m bez zmniejszania wartości znamionowej prądu 1000...4000 m ze zmniejszaniem prądu o 1% na 100 m
Częstotliwość przełączania	4...8 kHz
Maximum output frequency	100 Hz
Maximum voltage drop at rated load	8 %
Dopuszczalne napięcie	480 V prąd przemienny (AC)
Prąd maksymalny	1.20 x prąd znamionowy (czas trwania = 60 s)
Szerokość	300 mm
Wysokość	560 mm
Głębokość	245 mm
Masa produktu	35 kg

Informacje dostarczone w niniejszej dokumentacji zawierają ogólne opisy i/lub parametrów technicznych przedstawianych produktów. Dokumentacja ta nie jest przeznaczona do spełniania roli substytucyjnej i nie może być również stosowana do określenia przydatności i niezawodności tych produktów dla konkretnych aplikacji użytkownika. Każdy użytkownik lub integrator musi wykonać odpowiednią i pełną analizę ryzyka, ocenić a także testy produktów w odniesieniu do odpowiedniego, określonego zastosowania lub użycia. Schneider Electric Industries SAS ani żadna z jego firm stowarzyszonych lub zależnych nie ponosi odpowiedzialności za niewłaściwe użycie przedstawionych tutaj informacji.

Środowisko pracy

Stopień ochrony IP	IP20 IP21 (z zestawem VW3A53903)
Odporność na czynniki środowiskowe	Odporność na zanieczyszczenie biologiczne klasa 3B1 zgodnie z IEC 60721-3-3 Odporność na zanieczyszczenie chemiczne klasa 3C3 zgodnie z IEC 60721-3-3 Odporność na kurz klasa 3S3 zgodnie z IEC 60721-3-3
Stopień zanieczyszczenia	3 zgodnie z IEC 61800-5-1
Wilgotność względna	5...95 % bez kondensacji
Temperatura otoczenia dla pracy	50...60 °C (ze zmniejszaniem prądu o 1,5% na °C) -15...50 °C (bez zmniejszania wartości znamionowej prądu)
Temperatura otoczenia dla przechowywania	-40...70 °C
Odporność mechaniczna	Wstrząsy klasa 3M4 zgodnie z IEC 60721-3-3 Wibracje klasa 3M4 zgodnie z IEC 60721-3-3

Jednostka opakowania

Jednostka miary opakowania 1	PCE
Ilość jednostek w opakowaniu 1	1
Wysokość opakowania 1	52,0 cm
Szerokość opakowania 1	80,0 cm
Długość opakowania 1	60,0 cm
Waga opakowania 1	46,0 kg

Oferta zrównoważonego rozwoju

Rozporządzenie REACH	Deklaracja REACH
Bez SVHC REACH	Tak
Europejska dyrektywa RoHS	Zgodność z pro-active (produkt poza zakresem obowiązywania dyrektywy UE RoHS) Europejska deklaracja RoHS
Bez toksycznych metali ciężkich	Tak
Bez rtęci	Tak
Norma RoHS Chiny	Dyrektywa RoHS Chiny
Informacje na temat zwolnienia z RoHS	Tak

Warunki gwarancji

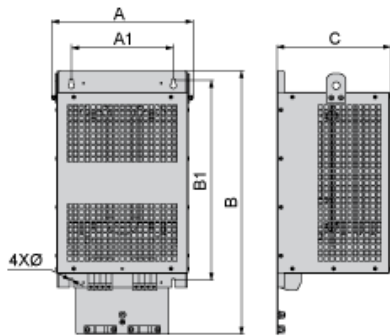
Gwarancja	18 months
-----------	-----------

Karta danych technicznych VW3A5404

produktu

Dimensions Drawings

Dimensions



Dimensions in mm

A	B	C	A1	B1	Ø
300	545	245	210	411	7

Dimensions in in.

A	B	C	A1	B1	Ø
11.8	21.5	9.6	8.3	16.2	0.28

Karta danych technicznych VW3A5404

produktu

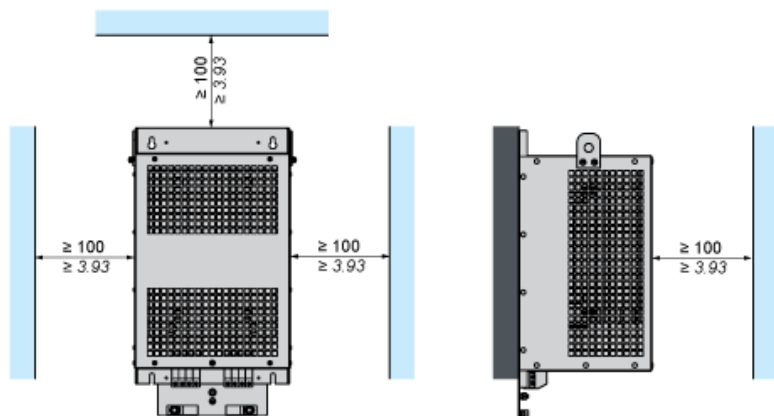
Mounting and Clearance

Mounting and Clearance



(1) Filter

$\frac{\text{mm}}{\text{in.}}$

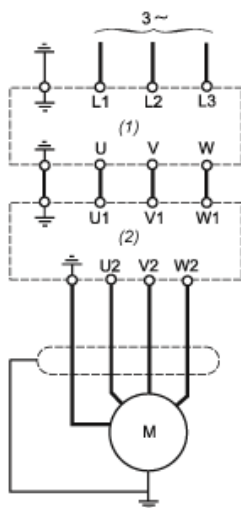


Karta danych technicznych VW3A5404

produktu

Connections and Schema

Recommended Schema



- (1) Drive
- (2) Filter