



### Parametry podstawowe

Typ produktu lub komponentu	Filtr sinusoidalny
Zgodność gamy	Altivar Process ATV900 Altivar Process ATV600
Zastosowanie produktu	Filtr wyjściowy

### Parametry uzupełniające

Maximum motor cable length	1000 M przewód nieekranowany 500 m przewód ekranowany
Prąd znamionowy [In]	15 A
Straty ciepłone	76 W w 4 kHz
Zgodność produktu	Przebiegiem częstotliwości ATV630 montaż naścienny, silnik: 3 kW, 380...480 V Przebiegiem częstotliwości ATV630 montaż naścienny, silnik: 4 kW, 380...480 V Przebiegiem częstotliwości ATV630 montaż naścienny, silnik: 5,5 kW, 380...480 V Przebiegiem częstotliwości ATV630 montaż naścienny, silnik: 1,5 kW, 200...240 V Przebiegiem częstotliwości ATV630 montaż naścienny, silnik: 2,2 kW, 200...240 V Przebiegiem częstotliwości ATV630 montaż naścienny, silnik: 3 kW, 200...240 V Przebiegiem częstotliwości ATV650 montaż naścienny, silnik: 3 kW, 380...480 V Przebiegiem częstotliwości ATV650 montaż naścienny, silnik: 4 kW, 380...480 V Przebiegiem częstotliwości ATV650 montaż naścienny, silnik: 5,5 kW, 380...480 V Przebiegiem częstotliwości ATV930 montaż naścienny, silnik: 3 kW, 380...480 V Przebiegiem częstotliwości ATV930 montaż naścienny, silnik: 4 kW, 380...480 V Przebiegiem częstotliwości ATV930 montaż naścienny, silnik: 5,5 kW, 380...480 V Przebiegiem częstotliwości ATV930 montaż naścienny, silnik: 1,5 kW, 200...240 V Przebiegiem częstotliwości ATV930 montaż naścienny, silnik: 2,2 kW, 200...240 V Przebiegiem częstotliwości ATV930 montaż naścienny, silnik: 3 kW, 200...240 V Przebiegiem częstotliwości ATV950 montaż naścienny, silnik: 3 kW, 380...480 V Przebiegiem częstotliwości ATV950 montaż naścienny, silnik: 4 kW, 380...480 V Przebiegiem częstotliwości ATV950 montaż naścienny, silnik: 5,5 kW, 380...480 V
Przylączy elektryczne	Blok zacisków, zdolność łączeniowa: 6 mm <sup>2</sup> / AWG 10
Wysokość pracy (w metrach nad poziomem morza)	<= 1000 m bez zmniejszania wartości znamionowej prądu 1000...4000 m ze zmniejszaniem prądu o 1% na 100 m
Częstotliwość przełączania	4...8 kHz
Maximum output frequency	100 Hz
Maximum voltage drop at rated load	8 %
Dopuszczalne napięcie	480 V prąd przemienny (AC)
Prąd maksymalny	1.20 x prąd znamionowy (czas trwania = 60 s)
Szerokość	220 mm
Wysokość	455 mm
Głębokość	210 mm
Masa produktu	13,5 kg

Informacje dostarczone w niniejszej dokumentacji zawierają ogólne opisy i/lub parametrów technicznych przedstawianych produktów. Dokumentacja ta nie jest przeznaczona do spełniania roli substytucyjnej i nie może być również stosowana do określenia przydatności i niezawodności tych produktów dla konkretnych aplikacji użytkownika. Każdy użytkownik lub integrator musi wykonać odpowiednią i pełną analizę ryzyka, ocenę a także testy produktów w odniesieniu do odpowiedniego, określonego zastosowania lub użycia. Schneider Electric Industries SAS ani żadna z jego firm stowarzyszonych lub zależnych nie ponosi odpowiedzialności za niewłaściwe użycie przedstawionych tutaj informacji.

## Środowisko pracy

Stopień ochrony IP	IP20 IP21 (z zestawem VW3A53901)
Odporność na czynniki środowiskowe	Odporność na zanieczyszczenie biologiczne klasa 3B1 zgodnie z IEC 60721-3-3 Odporność na zanieczyszczenie chemiczne klasa 3C3 zgodnie z IEC 60721-3-3 Odporność na kurz klasa 3S3 zgodnie z IEC 60721-3-3
Stopień zanieczyszczenia	2 zgodnie z IEC 61800-5-1
Wilgotność względna	5...95 % bez kondensacji
Temperatura otoczenia dla pracy	50...60 °C (ze zmniejszaniem prądu o 1,5% na °C) -15...50 °C (bez zmniejszania wartości znamionowej prądu)
Temperatura otoczenia dla przechowywania	-40...70 °C
Odporność mechaniczna	Wstrząsy klasa 3M4 zgodnie z IEC 60721-3-3 Wibracje klasa 3M4 zgodnie z IEC 60721-3-3

## Jednostka opakowania

Jednostka miary opakowania 1	PCE
Ilość jednostek w opakowaniu 1	1
Wysokość opakowania 1	26,000 cm
Szerokość opakowania 1	36,000 cm
Długość opakowania 1	52,000 cm
Waga opakowania 1	18,400 kg
Jednostka miary opakowania 2	P06
Ilość jednostek w opakowaniu 2	4
Wysokość opakowania 2	84,000 cm
Szerokość opakowania 2	60,000 cm
Długość opakowania 2	80,000 cm
Waga opakowania 2	85,000 kg

## Oferta zrównoważonego rozwoju

Rozporządzenie REACH	<a href="#">Deklaracja REACH</a>
Bez SVHC REACH	Tak
Europejska dyrektywa RoHS	Zgodność z pro-active (produkt poza zakresem obowiązywania dyrektywy UE RoHS) <a href="#">Europejska deklaracja RoHS</a>
Bez toksycznych metali ciężkich	Tak
Bez rtęci	Tak
Norma RoHS Chiny	<a href="#">Dyrektywa RoHS Chiny</a>
Informacje na temat zwolnienia z RoHS	<a href="#">Tak</a>

## Warunki gwarancji

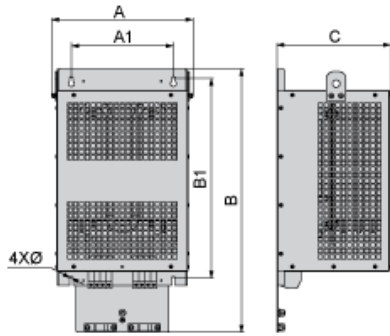
Gwarancja	18 miesięcy
-----------	-------------

# Karta danych technicznych VW3A5402

## produktu

### Dimensions Drawings

#### Dimensions



Dimensions in mm

A	B	C	A1	B1	Ø
210	445	210	160	351	7

Dimensions in in.

A	B	C	A1	B1	Ø
8.3	17.5	8.3	6.3	13.8	0.28

# Karta danych technicznych VW3A5402

## produktu

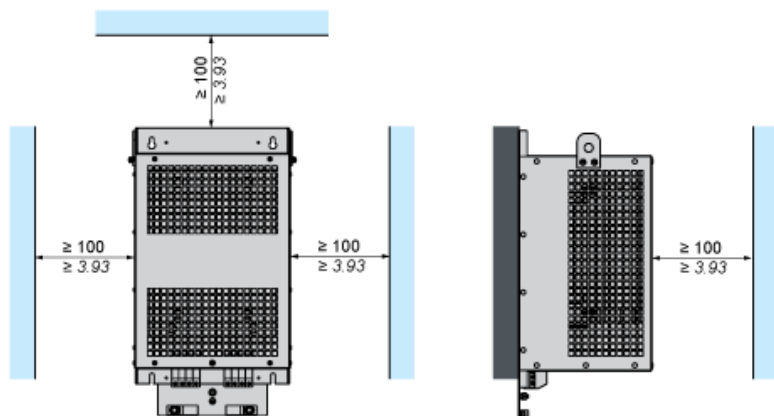
### Mounting and Clearance

#### Mounting and Clearance



(1) Filter

$\frac{\text{mm}}{\text{in.}}$

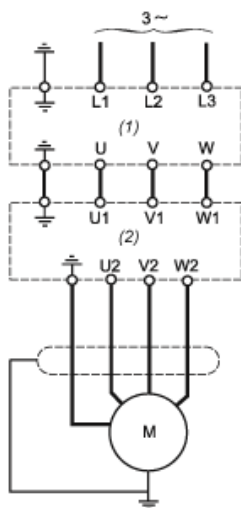


# Karta danych technicznych VW3A5402

## produktu

### Connections and Schema

#### Recommended Schema



- (1) Drive
- (2) Filter