



### Parametry podstawowe

Gama produktów	Altivar
Typ produktu lub komponentu	Filtr wejściowy EMC
Zgodność gamy	Altivar Machine ATV340 Altivar Process ATV600 Altivar Process ATV900
Zgodność produktu	Przebiegiennik częstotliwości ATV630 montaż naścienny, silnik: 37 kW, 380...480 V Przebiegiennik częstotliwości ATV630 montaż naścienny, silnik: 45 kW, 380...480 V Przebiegiennik częstotliwości ATV630 montaż naścienny, silnik: 18,5 kW, 200...240 V Przebiegiennik częstotliwości ATV630 montaż naścienny, silnik: 22 kW, 200...240 V Przebiegiennik częstotliwości ATV650 montaż naścienny, silnik: 37 kW, 380...480 V Przebiegiennik częstotliwości ATV650 montaż naścienny, silnik: 45 kW, 380...480 V Przebiegiennik częstotliwości ATV930 montaż naścienny, silnik: 37 kW, 380...480 V Przebiegiennik częstotliwości ATV930 montaż naścienny, silnik: 45 kW, 380...480 V Przebiegiennik częstotliwości ATV930 montaż naścienny, silnik: 18,5 kW, 200...240 V Przebiegiennik częstotliwości ATV930 montaż naścienny, silnik: 22 kW, 200...240 V Przebiegiennik częstotliwości ATV950 montaż naścienny, silnik: 37 kW, 380...480 V Przebiegiennik częstotliwości ATV950 montaż naścienny, silnik: 45 kW, 380...480 V Przebiegiennik częstotliwości ATV340 silnik: 30 kW, 380...480 V Przebiegiennik częstotliwości ATV340 silnik: 37 kW, 380...480 V
Zastosowanie produktu	Filtr wejściowy zakłóceń radiowych
Miejsce montażu	Z boku napędu o zmiennej prędkości
Prąd znamionowy [In]	100 A
Straty cieplne	12,4 W
Ilość faz w sieci	Trzy fazy

### Parametry uzupełniające

Przyłącza elektryczne	Zacisk 50 mm <sup>2</sup> AWG 1/0
Maximum motor cable length	150 M ekranowany kabel silnikowy 4 kHz zgodnie z IEC 61800-3 kategoria C2, 380...480 V 300 M ekranowany kabel silnikowy 4 kHz zgodnie z IEC 61800-3 kategoria C3, 380...480 V 150 M ekranowany kabel silnikowy 4 kHz zgodnie z IEC 61800-3 kategoria C2, 200...240 V 300 M ekranowany kabel silnikowy 4 kHz zgodnie z IEC 61800-3 kategoria C3, 200...240 V 50 M ekranowany kabel silnikowy 4 kHz zgodnie z IEC 61800-3 Kategoria C1, 200...240 V 50 m ekranowany kabel silnikowy 4 kHz zgodnie z IEC 61800-3 Kategoria C1, 380...480 V
Maximum earth leakage current	13,9 MA w 400 V 50 Hz TN 13,9 mA w 400 V 50 Hz TT
Power supply voltage	380...480 V 200...240 V
Tolerancja	10 %

Odporność mechaniczna	Wstrząsy klasa 3M4 zgodnie z IEC 60721-3-3 Wibracje klasa 3M4 zgodnie z IEC 60721-3-3
Szerokość	120 mm
Wysokość	340 mm
Głębokość	180 mm
Masa produktu	6,5 kg

### Środowisko pracy

Stopień ochrony IP	IP20mocowanie obok siebie IP21z zestawem VW3A47906
Wilgotność względna	5...95 % bez kondensacji zgodnie z IEC 61800-5-1
Temperatura otoczenia dla pracy	-10...50 °C (bez zmniejszania wartości znamionowej prądu) 50...60 °C (ze zmniejszaniem prądu o 1,5% na °C)
Temperatura otoczenia dla przechowywania	-40...70 °C
Wysokość pracy (w metrach nad poziomem morza)	0...1000 m bez zmniejszania wartości znamionowej prądu 1000...4000 m ze zmniejszaniem prądu o 1% na 100 m
Normy	IEC 61800-3

### Jednostka opakowania

Jednostka miary opakowania 1	PCE
Ilość jednostek w opakowaniu 1	1
Wysokość opakowania 1	28,500 cm
Szerokość opakowania 1	37,500 cm
Długość opakowania 1	53,000 cm
Waga opakowania 1	11,179 kg
Jednostka miary opakowania 2	P06
Ilość jednostek w opakowaniu 2	4
Wysokość opakowania 2	75,000 cm
Szerokość opakowania 2	60,000 cm
Długość opakowania 2	80,000 cm
Waga opakowania 2	58,248 kg

### Oferta zrównoważonego rozwoju

Rozporządzenie REACH	 <a href="#">Deklaracja REACH</a>
Bez SVHC REACH	Tak
Europejska dyrektywa RoHS	Zgodność z pro-active (produkt poza zakresem obowiązywania dyrektywy UE RoHS)  <a href="#">Europejska deklaracja RoHS</a>
Bez toksycznych metali ciężkich	Tak
Bez rtęci	Tak
Norma RoHS Chiny	 <a href="#">Dyrektywa RoHS Chiny</a>
Informacje na temat zwolnienia z RoHS	 <a href="#">Tak</a>

### Warunki gwarancji

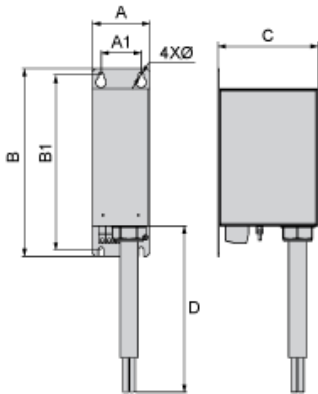
Gwarancja	18 miesięcy
-----------	-------------

# Karta danych technicznych VW3A4706

## produktu

### Dimensions Drawings

#### Dimensions



Dimensions in mm

A	B	C	D	A1	B1	Ø
120	340	180	1300	80	322	7

Dimensions in in.

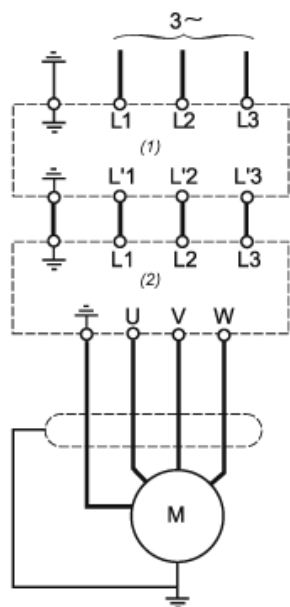
A	B	C	D	A1	B1	Ø
4.7	13.4	7.1	51.2	3.1	12.7	0.28

# Karta danych technicznych VW3A4706

## produktu

### Connections and Schema

#### Recommended Schema



- (1) Filter
- (2) Drive