



## Parametry podstawowe

Gama produktów	Altivar
Typ produktu lub komponentu	Filtr wejściowy EMC
Zgodność gamy	Altivar Process ATV900 Altivar Process ATV600
Zgodność produktu	Przebiegiennik częstotliwości ATV630 montaż naścienny, silnik: 30 kW, 380...480 V Przebiegiennik częstotliwości ATV630 montaż naścienny, silnik: 15 kW, 200...240 V Przebiegiennik częstotliwości ATV650 montaż naścienny, silnik: 30 kW, 380...480 V Przebiegiennik częstotliwości ATV930 montaż naścienny, silnik: 30 kW, 380...480 V Przebiegiennik częstotliwości ATV930 montaż naścienny, silnik: 15 kW, 200...240 V Przebiegiennik częstotliwości ATV950 montaż naścienny, silnik: 30 kW, 380...480 V
Zastosowanie produktu	Filtr wejściowy zakłóceń radiowych
Prąd znamionowy [In]	70 A
Straty ciepłne	10 W
Ilość faz w sieci	Trzy fazy

## Parametry uzupełniające

Przylącza elektryczne	Zacisk 50 mm <sup>2</sup> AWG 1/0
Maximum motor cable length	150 M ekranowany kabel silnikowy 4 kHz zgodnie z IEC 61800-3 kategoria C2, 380...480 V 300 M ekranowany kabel silnikowy 4 kHz zgodnie z IEC 61800-3 kategoria C3, 380...480 V 150 M ekranowany kabel silnikowy 4 kHz zgodnie z IEC 61800-3 kategoria C2, 200...240 V 300 M ekranowany kabel silnikowy 4 kHz zgodnie z IEC 61800-3 kategoria C3, 200...240 V 50 M ekranowany kabel silnikowy 4 kHz zgodnie z IEC 61800-3 Kategoria C1, 200...240 V 50 m ekranowany kabel silnikowy 4 kHz zgodnie z IEC 61800-3 Kategoria C1, 380...480 V
Maximum earth leakage current	13,9 MA w 400 V 50 Hz TN 13,9 mA w 400 V 50 Hz TT
Power supply voltage	200...240 V 380...480 V
Tolerancja	10 %
Odporność mechaniczna	Wstrząsy klasa 3M4 zgodnie z IEC 60721-3-3 Wibracje klasa 3M4 zgodnie z IEC 60721-3-3
Szerokość	100 mm
Wysokość	328 mm
Głębokość	175 mm
Masa produktu	6,1 kg

## Środowisko pracy

Stopień ochrony IP	IP20mocowanie obok siebie IP21z zestawem VW3A47905
Wilgotność względna	5...95 % bez kondensacji zgodnie z IEC 61800-5-1
Temperatura otoczenia dla pracy	-10...50 °C (bez zmniejszania wartości znamionowej prądu) 50...60 °C (ze zmniejszaniem prądu o 1,5% na °C)
Temperatura otoczenia dla przechowywania	-40...70 °C
Wysokość pracy (w metrach nad poziomem morza)	0...1000 m bez zmniejszania wartości znamionowej prądu 1000...4000 m ze zmniejszaniem prądu o 1% na 100 m
Normy	IEC 61800-3

## Jednostka opakowania

Jednostka miary opakowania 1	PCE
Ilość jednostek w opakowaniu 1	1
Wysokość opakowania 1	28,500 cm
Szerokość opakowania 1	53,000 cm
Długość opakowania 1	37,500 cm
Waga opakowania 1	7,905 kg
Jednostka miary opakowania 2	P06
Ilość jednostek w opakowaniu 2	4
Wysokość opakowania 2	75,000 cm
Szerokość opakowania 2	60,000 cm
Długość opakowania 2	80,000 cm
Waga opakowania 2	40,120 kg

## Oferta zrównoważonego rozwoju

Rozporządzenie REACH	<a href="#">Deklaracja REACH</a>
Bez SVHC REACH	Tak
Europejska dyrektywa RoHS	Zgodność z pro-active (produkt poza zakresem obowiązywania dyrektywy UE RoHS) <a href="#">Europejska deklaracja RoHS</a>
Bez toksycznych metali ciężkich	Tak
Bez rtęci	Tak
Norma RoHS Chiny	<a href="#">Dyrektywa RoHS Chiny</a>
Informacje na temat zwolnienia z RoHS	<a href="#">Tak</a>

## Warunki gwarancji

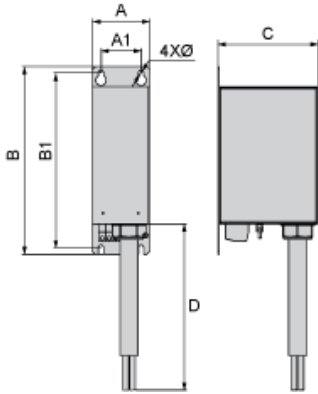
Gwarancja	18 miesięcy
-----------	-------------

# Karta danych technicznych VW3A4705

## produktu

### Dimensions Drawings

#### Dimensions



Dimensions in mm

A	B	C	D	A1	B1	Ø
100	328	175	1000	70	305	9

Dimensions in in.

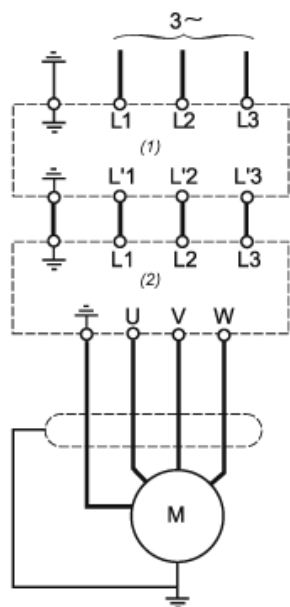
A	B	C	D	A1	B1	Ø
3.9	12.9	6.9	39.4	2.8	12	0.35

# Karta danych technicznych VW3A4705

## produktu

### Connections and Schema

#### Recommended Schema



- (1) Filter
- (2) Drive