



### Parametry podstawowe

Gama produktów	Altivar
Typ produktu lub komponentu	Filtr wejściowy EMC
Zgodność gamy	Altivar Process ATV600 Altivar Process ATV900
Zgodność produktu	Przebiegiennik częstotliwości ATV630 montaż naścienny, silnik: 7,5 kW, 380...480 V Przebiegiennik częstotliwości ATV630 montaż naścienny, silnik: 11 kW, 380...480 V Przebiegiennik częstotliwości ATV630 montaż naścienny, silnik: 15 kW, 380...480 V Przebiegiennik częstotliwości ATV630 montaż naścienny, silnik: 4 kW, 200...240 V Przebiegiennik częstotliwości ATV630 montaż naścienny, silnik: 5,5 kW, 200...240 V Przebiegiennik częstotliwości ATV630 montaż naścienny, silnik: 7,5 kW, 200...240 V Przebiegiennik częstotliwości ATV650 montaż naścienny, silnik: 7,5 kW, 380...480 V Przebiegiennik częstotliwości ATV650 montaż naścienny, silnik: 11 kW, 380...480 V Przebiegiennik częstotliwości ATV650 montaż naścienny, silnik: 15 kW, 380...480 V Przebiegiennik częstotliwości ATV930 montaż naścienny, silnik: 7,5 kW, 380...480 V Przebiegiennik częstotliwości ATV930 montaż naścienny, silnik: 11 kW, 380...480 V Przebiegiennik częstotliwości ATV930 montaż naścienny, silnik: 15 kW, 380...480 V Przebiegiennik częstotliwości ATV930 montaż naścienny, silnik: 4 kW, 200...240 V Przebiegiennik częstotliwości ATV930 montaż naścienny, silnik: 5,5 kW, 200...240 V Przebiegiennik częstotliwości ATV930 montaż naścienny, silnik: 7,5 kW, 200...240 V Przebiegiennik częstotliwości ATV950 montaż naścienny, silnik: 7,5 kW, 380...480 V Przebiegiennik częstotliwości ATV950 montaż naścienny, silnik: 11 kW, 380...480 V Przebiegiennik częstotliwości ATV950 montaż naścienny, silnik: 15 kW, 380...480 V
Zastosowanie produktu	Filtr wejściowy zakłóceń radiowych
Prąd znamionowy [In]	35 A
Straty ciepłne	4,8 W
Ilość faz w sieci	Trzy fazy

Informacje dostarczone w niniejszej dokumentacji zawierają ogólne opisy i/lub parametry technicznych przedstawianych produktów. Dokumentacja ta nie jest przeznaczona do spełniania roli substytucyjnej i nie może być również stosowana do określenia przydatności i niezawodności tych produktów dla konkretnych aplikacji użytkownika. Każdy użytkownik lub integrator musi wykonać odpowiednią i pełną analizę ryzyka, ocenić a także testy produktów w odniesieniu do odpowiedniego, określonego zastosowania lub użycia. Schneider Electric Industries SAS ani żadna z jego firm stowarzyszonych lub zależnych nie ponosi odpowiedzialności za niewłaściwe użycie przedstawionych tutaj informacji.

## Parametry uzupełniające

Przylączya elektryczne	Zacisk 6 mm <sup>2</sup> AWG 8
Maximum motor cable length	150 M ekranowany kabel silnikowy 4 kHz zgodnie z IEC 61800-3 kategoria C2, 380...480 V 300 M ekranowany kabel silnikowy 4 kHz zgodnie z IEC 61800-3 kategoria C3, 380...480 V 150 M ekranowany kabel silnikowy 4 kHz zgodnie z IEC 61800-3 kategoria C2, 200...240 V 300 M ekranowany kabel silnikowy 4 kHz zgodnie z IEC 61800-3 kategoria C3, 200...240 V 50 M ekranowany kabel silnikowy 4 kHz zgodnie z IEC 61800-3 Kategoria C1, 200...240 V 50 m ekranowany kabel silnikowy 4 kHz zgodnie z IEC 61800-3 Kategoria C1, 380...480 V
Maximum earth leakage current	7,6 MA w 400 V 50 Hz TN 7,6 mA w 400 V 50 Hz TT
Power supply voltage	380...480 V 200...240 V
Tolerancja	10 %
Odporność mechaniczna	Wstrząsy klasa 3M4 zgodnie z IEC 60721-3-3 Wibracje klasa 3M4 zgodnie z IEC 60721-3-3
Szerokość	80 mm
Wysokość	302 mm
Głębokość	155 mm
Masa produktu	4,1 kg



## Środowisko pracy

Stopień ochrony IP	IP20mocowanie obok siebie IP21z zestawem VW3A47903
Wilgotność względna	5...95 % bez kondensacji zgodnie z IEC 61800-5-1
Temperatura otoczenia dla pracy	-10...50 °C (bez zmniejszania wartości znamionowej prądu) 50...60 °C (ze zmniejszaniem prądu o 1,5% na °C)
Temperatura otoczenia dla przechowywania	-40...70 °C
Wysokość pracy (w metrach nad poziomem morza)	0...1000 m bez zmniejszania wartości znamionowej prądu 1000...4000 m ze zmniejszaniem prądu o 1% na 100 m
Normy	IEC 61800-3

## Jednostka opakowania

Jednostka miary opakowania 1	PCE
Ilość jednostek w opakowaniu 1	1
Wysokość opakowania 1	17,000 cm
Szerokość opakowania 1	26,500 cm
Długość opakowania 1	42,500 cm
Waga opakowania 1	4,402 kg
Jednostka miary opakowania 2	P06
Ilość jednostek w opakowaniu 2	12
Wysokość opakowania 2	95,000 cm
Szerokość opakowania 2	60,000 cm
Długość opakowania 2	80,000 cm
Waga opakowania 2	56,500 kg

## Oferta zrównoważonego rozwoju

Rozporządzenie REACH	 Deklaracja REACH
Bez SVHC REACH	Tak
Europejska dyrektywa RoHS	Zgodność z pro-active (produkt poza zakresem obowiązywania dyrektywy UE RoHS)  Europejska deklaracja RoHS
Bez toksycznych metali ciężkich	Tak
Bez rtęci	Tak

---

Norma RoHS Chiny

 [Dyrektywa RoHS Chiny](#)

---

Informacje na temat zwolnienia z RoHS

 [Tak](#)

---

### Warunki gwarancji

---

Gwarancja

18 miesięcy

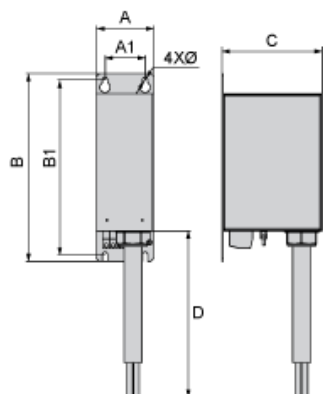
---

# Karta danych technicznych VW3A4703

## produktu

### Dimensions Drawings

#### Dimensions



Dimensions in mm

A	B	C	D	A1	B1	Ø
80	302	155	750	50	282	7

Dimensions in in.

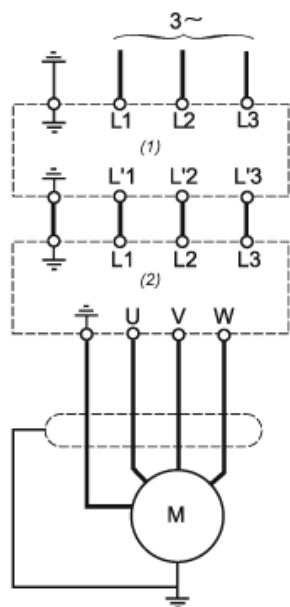
A	B	C	D	A1	B1	Ø
3.1	11.9	6.1	29.5	2	11.1	0.28

# Karta danych technicznych VW3A4703

## produktu

### Connections and Schema

#### Recommended Schema



- (1) Filter
- (2) Drive