



Parametry podstawowe

Gama produktów	Altivar
Typ produktu lub komponentu	Filtr wejściowy EMC
Zgodność gamy	Altivar Process ATV900 Altivar Process ATV600
Zgodność produktu	Przebiegiennik częstotliwości ATV630 montaż naścienny, silnik: 0,75 kW, 380...480 V Przebiegiennik częstotliwości ATV630 montaż naścienny, silnik: 1,5 kW, 380...480 V Przebiegiennik częstotliwości ATV630 montaż naścienny, silnik: 2,2 kW, 380...480 V Przebiegiennik częstotliwości ATV630 montaż naścienny, silnik: 0,75 kW, 200...240 V Przebiegiennik częstotliwości ATV630 montaż naścienny, silnik: 1,5 kW, 200...240 V Przebiegiennik częstotliwości ATV650 montaż naścienny, silnik: 0,75 kW, 380...480 V Przebiegiennik częstotliwości ATV650 montaż naścienny, silnik: 1,5 kW, 380...480 V Przebiegiennik częstotliwości ATV650 montaż naścienny, silnik: 2,2 kW, 380...480 V Przebiegiennik częstotliwości ATV930 montaż naścienny, silnik: 0,75 kW, 380...480 V Przebiegiennik częstotliwości ATV930 montaż naścienny, silnik: 1,5 kW, 380...480 V Przebiegiennik częstotliwości ATV930 montaż naścienny, silnik: 2,2 kW, 380...480 V Przebiegiennik częstotliwości ATV930 montaż naścienny, silnik: 0,75 kW, 200...240 V Przebiegiennik częstotliwości ATV930 montaż naścienny, silnik: 1,5 kW, 200...240 V Przebiegiennik częstotliwości ATV950 montaż naścienny, silnik: 0,75 kW, 380...480 V Przebiegiennik częstotliwości ATV950 montaż naścienny, silnik: 1,5 kW, 380...480 V Przebiegiennik częstotliwości ATV950 montaż naścienny, silnik: 2,2 kW, 380...480 V
Zastosowanie produktu	Filtr wejściowy zakłóceń radiowych
Prąd znamionowy [In]	8 A
Straty cieplne	1,28 W
Ilość faz w sieci	Trzy fazy

Parametry uzupełniające

Przyłącza elektryczne	Zacisk 4 mm ² AWG 12
Maximum motor cable length	150 M ekranowany kabel silnikowy 4 kHz zgodnie z IEC 61800-3 kategoria C2, 380...480 V 300 M ekranowany kabel silnikowy 4 kHz zgodnie z IEC 61800-3 kategoria C3, 380...480 V 150 M ekranowany kabel silnikowy 4 kHz zgodnie z IEC 61800-3 kategoria C2, 200...240 V 300 M ekranowany kabel silnikowy 4 kHz zgodnie z IEC 61800-3 kategoria C3, 200...240 V 50 M ekranowany kabel silnikowy 4 kHz zgodnie z IEC 61800-3 Kategoria C1, 200...240 V 50 m ekranowany kabel silnikowy 4 kHz zgodnie z IEC 61800-3 Kategoria C1, 380...480 V
Maximum earth leakage current	7,6 MA w 400 V 50 Hz TN 7,6 mA w 400 V 50 Hz TT
Power supply voltage	380...480 V 200...240 V
Tolerancja	10 %

Odporność mechaniczna	Wstrząsy klasa 3M4 zgodnie z IEC 60721-3-3 Wibracje klasa 3M4 zgodnie z IEC 60721-3-3
Szerokość	75 mm
Wysokość	220 mm
Głębokość	130 mm
Masa produktu	2 kg

Środowisko pracy

Stopień ochrony IP	IP20mocowanie obok siebie IP21z zestawem VW3A47901
Wilgotność względna	5...95 % bez kondensacji zgodnie z IEC 61800-5-1
Temperatura otoczenia dla pracy	-10...50 °C (bez zmniejszania wartości znamionowej prądu) 50...60 °C (ze zmniejszaniem prądu o 1,5% na °C)
Temperatura otoczenia dla przechowywania	-40...70 °C
Wysokość pracy (w metrach nad poziomem morza)	0...1000 m bez zmniejszania wartości znamionowej prądu 1000...4000 m ze zmniejszaniem prądu o 1% na 100 m
Normy	IEC 61800-3

Jednostka opakowania

Jednostka miary opakowania 1	PCE
Ilość jednostek w opakowaniu 1	1
Wysokość opakowania 1	14,500 cm
Szerokość opakowania 1	31,500 cm
Długość opakowania 1	20,000 cm
Waga opakowania 1	2,238 kg
Jednostka miary opakowania 2	P06
Ilość jednostek w opakowaniu 2	18
Wysokość opakowania 2	75,000 cm
Szerokość opakowania 2	60,000 cm
Długość opakowania 2	80,000 cm
Waga opakowania 2	48,784 kg

Oferta zrównoważonego rozwoju

Rozporządzenie REACH	 Deklaracja REACH
Bez SVHC REACH	Tak
Europejska dyrektywa RoHS	Zgodność z pro-active (produkt poza zakresem obowiązywania dyrektywy UE RoHS)  Europejska deklaracja RoHS
Bez toksycznych metali ciężkich	Tak
Bez rtęci	Tak
Norma RoHS Chiny	 Dyrektywa RoHS Chiny
Informacje na temat zwolnienia z RoHS	 Tak

Warunki gwarancji

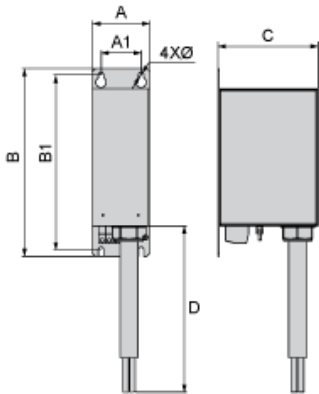
Gwarancja	18 miesięcy
-----------	-------------

Karta danych technicznych VW3A4701

produktu

Dimensions Drawings

Dimensions



Dimensions in mm

A	B	C	D	A1	B1	Ø
75	220	130	500	45	200	7

Dimensions in in.

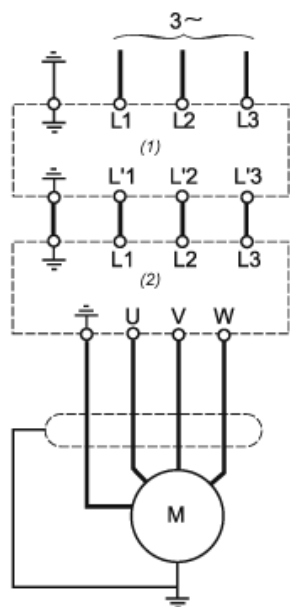
A	B	C	D	A1	B1	Ø
3	8.7	5.1	19.7	1.8	7.9	0.28

Karta danych technicznych VW3A4701

produktu

Connections and Schema

Recommended Schema



- (1) Filter
- (2) Drive