



Parametry podstawowe

Gama produktów	Altivar
Typ produktu lub komponentu	Filtr wejściowy EMC
Zgodność gamy	Lexium 05 Altivar 312 Solar Altivar 312 Altivar Machine ATV320
Zgodność produktu	ATV312H018M3 ATV312H037M3 ATV312H055M3 ATV312H075M3 LXM05AD10M3X LXM05BD10M3X Przebiegnik częstotliwości ATV320...C silnik: 0,18 kW, 200...240 V trzy fazy Przebiegnik częstotliwości ATV320...C silnik: 0,37 kW, 200...240 V trzy fazy Przebiegnik częstotliwości ATV320...C silnik: 0,55 kW, 200...240 V trzy fazy Przebiegnik częstotliwości ATV320...C silnik: 0,75 kW, 200...240 V trzy fazy
Zastosowanie produktu	Filtr wejściowy zakłóceń radiowych
Prąd znamionowy [In]	7 A
Straty ciepłne	2,6 W dla ATV31H018M3X
Ilość faz w sieci	Trzy fazy

Parametry uzupełniające

Maximum earth leakage current	7 mA 50 Hz
Power supply voltage	200...240 V
Tolerancja	10 %
Masa produktu	0,65 Kg 0,55 kg

Środowisko pracy

Stopień ochrony IP	IP20 IP41 (część górna)
Wilgotność względna	0...93 % zgodnie z IEC 68-2-3
Temperatura otoczenia dla pracy	-10...50 °C
Temperatura otoczenia dla przechowywania	-25...70 °C
Wysokość pracy (w metrach nad poziomem morza)	<= 1000 m bez zmniejszania wartości znamionowej prądu 1000...3000 m ze zmniejszaniem prądu o 1% na 100 m
Odporność na wibracje	1 gn (f= 13...150 Hz) zgodnie z IEC 60068-2-6 1.5 mm międzyszczytowe (f= 3...13 Hz) zgodnie z IEC 60068-2-6
Odporność na wstrząsy	15 gn dla 11 ms zgodnie z IEC 60068-2-27
Normy	IEC 61800-3

Jednostka opakowania

Jednostka miary opakowania 1	PCE
Ilość jednostek w opakowaniu 1	1
Wysokość opakowania 1	5 cm
Szerokość opakowania 1	18,6 cm
Długość opakowania 1	24,2 cm
Waga opakowania 1	542 g

Jednostka miary opakowania 2	S03
Ilość jednostek w opakowaniu 2	7
Wysokość opakowania 2	30 cm
Szerokość opakowania 2	30 cm
Długość opakowania 2	40 cm
Waga opakowania 2	4,328 kg

Oferta zrównoważonego rozwoju

Rozporządzenie REACH	Deklaracja REACH
Bez SVHC REACH	Tak
Europejska dyrektywa RoHS	Zgodność z pro-active (produkt poza zakresem obowiązywania dyrektywy UE RoHS) Europejska deklaracja RoHS
Bez toksycznych metali ciężkich	Tak
Bez rtęci	Tak
Norma RoHS Chiny	Dyrektywa RoHS Chiny
Informacje na temat zwolnienia z RoHS	Tak

Warunki gwarancji

Gwarancja	18 miesięcy
-----------	-------------

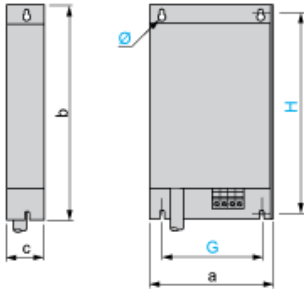
Karta danych technicznych VW3A31402

produktu

Dimensions Drawings

Additional EMC Input Filters

Dimensions



Dimensions in mm

a	b	c	G	H	Ø
72	195	37	52	180	4.5

Dimensions in in.

a	b	c	G	H	Ø
2.83	7.68	1.46	2.05	7.09	0.18

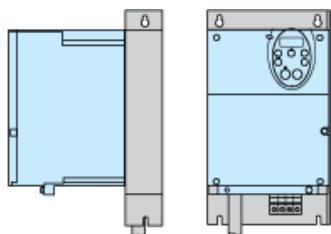
Karta danych technicznych VW3A31402

produktu

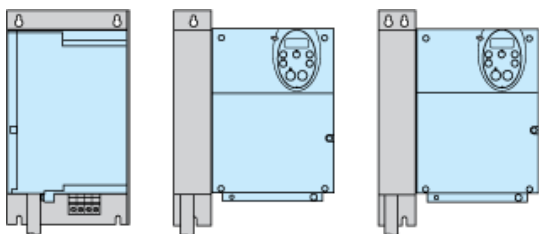
Mounting and Clearance

Additional EMC Input Filter

Mounting the Filter under the Drive



Mounting the Filter next to the Drive

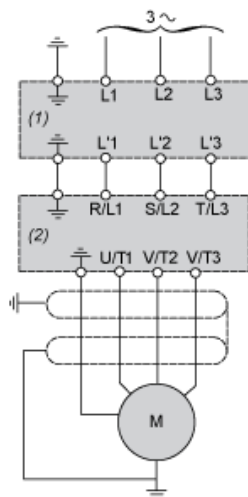


Karta danych technicznych VW3A31402

produktu

Connections and Schema

Recommended Schema



- (1) Filter
- (2) Drive