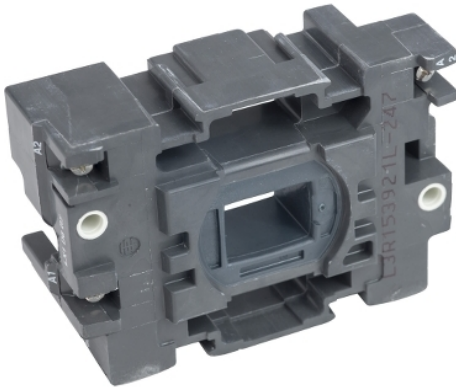


Karta danych technicznych produktu

Parametry

LX1D6B7

Zastąpiony przez LXD3B7



Parametry podstawowe

Gama produktów	TeSys
Typ produktu lub komponentu	Cewka stycznika
Skrócona nazwa urządzenia	LX1D6
Rodzaj napięcia sterującego	AC w 50/60 Hz
Napięcie sterujące [Uc]	24 V prąd przemienny (AC) 50/60 Hz
Średnie rezystancja	1,22 om w 20 °C
Indukcyjność obwodu zamkniętego	0,08 H
Zgodność produktu	LC1D40 LC1D50 LC1D65...D95
Trwałość mechaniczna	4 Mcykli
Maximum operating rate	3600 cykl/h w <60 °C

Parametry uzupełniające

Technologia cewki	Bez wbudowanego modułu ogranicznika przepięć
Zakres napięcia sterującego	Zniknięcie, odcięcie: 0,3...0,6 Uc at 50/60 Hz (at <55 °C) Eksploatacyjny: 0,8...1,1 Uc at 50 Hz (at <55 °C) Eksploatacyjny: 0,85...1,1 Uc at 60 Hz (at <55 °C)
Pobór mocy przyzyciąganie w VA	245 VA 60 Hz cos phi 0,75 (at 20 °C) 245 VA 50 Hz cos phi 0,75 (at 20 °C)
Pobór mocy przy podtrzymaniu w VA	26 VA 60 Hz cos phi 0,3 (at 20 °C) 26 VA 50 Hz cos phi 0,3 (at 20 °C)
Rozpraszanie ciepła	6...10 W w 50/60 Hz

Środowisko pracy

Temperatura otoczenia dla pracy urządzenia	-5...60 °C
Masa produktu	0,28 kg

Jednostka opakowania

Jednostka miary opakowania 1	PCE
Ilość jednostek w opakowaniu 1	1
Wysokość opakowania 1	6,000 cm
Szerokość opakowania 1	8,900 cm
Długość opakowania 1	12,800 cm
Waga opakowania 1	313,000 g
Jednostka miary opakowania 2	S02
Ilość jednostek w opakowaniu 2	16
Wysokość opakowania 2	15,000 cm
Szerokość opakowania 2	30,000 cm
Długość opakowania 2	40,000 cm
Waga opakowania 2	5,321 kg

Informacje dostarczone w niniejszej dokumentacji zawierają ogólne opisy i/lub parametrów technicznych przedstawianych produktów. Dokumentacja ta nie jest przeznaczona do spełniania roli substytucyjnej i nie może być również stosowana do określenia przydatności i niezawodności tych produktów dla konkretnych aplikacji użytkownika. Każdy użytkownik lub integrator musi wykonać odpowiednią i pełną analizę ryzyka, ocenę a także testy produktów w odniesieniu do odpowiedniego, określonego zastosowania lub użycia. Schneider Electric Industries SAS ani żadna z jego firm stowarzyszonych lub zależnych nie ponosi odpowiedzialności za niewłaściwe użycie przedstawionych tutaj informacji.

Oferta zrównoważonego rozwoju

Rozporządzenie REACH	Deklaracja REACH
Bez SVHC REACH	Tak
Europejska dyrektywa RoHS	Zgodność z pro-active (produkt poza zakresem obowiązywania dyrektywy UE RoHS)
Bez rtęci	Tak
Norma RoHS Chiny	Dyrektywa RoHS Chiny
Informacje na temat zwolnienia z RoHS	Tak

Warunki gwarancji

Gwarancja	18 miesięcy
-----------	-------------