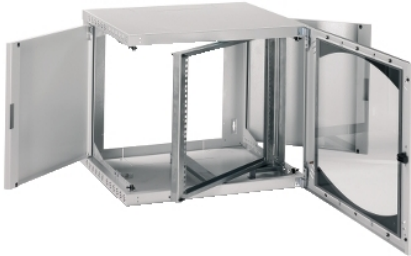


Karta danych technicznych produktu

Parametry

NSYOPB18U5P

Obudowa otwierana OPB, drzwi szklane, 18U, 600x500, RAL7035, IP20, IK08, 50kg



Parametry podstawowe

Gama produktów	Actassi
Nazwa produktu	Actassi OPB
Typ produktu lub komponentu	19" obudowa 19"
Zastosowanie urządzenia	Okablowanie
Applications	Do ochrony urządzeń łączności sieciowej Do montażu urządzeń 19" Dla ułatwienia konserwacji
Typ obudowy	Otwarta skrzynka
Support equipment	1 wsporniki pionowe 19" obrotowe zagłębiony na 120 mm od przodu (dystans 25mm)
Front face	Drzwi przeszkłone
Typ drzwi	Przód przeszkłony drzwi - z 1-punktowy system ryglowania (kod: 333) - odwracalny/nawrotny otwarcie przy 180 °
Dostępność do działań	Przód Tył Bok
Części wymowalne	Przód drzwi demontowalne bez użycia narzędzi Góra płyta zaślepiająca Spód płyta zaślepiająca Tylny płyta zaślepiająca Strona panel demontowalny bez użycia narzędzi
Colour	Jasnoszary (RAL 7035)

Parametry uzupełniające

Elementy składowe urządzenia	3 wprowadzenia kabli 1 drzwi nieprzezroczyste przód 2 panele strona 2 podpory 19" przód 1 konstrukcja otwarta
Load rating	3 Kg na jednostkę 25 kg statyczny
Back face	Wycięcie
Side face	Panel
Liczba otworów	1 wycięciestrona 1 wycięciespód 1 wycięciegóra
Installation mode	Montowane na ścianie
Materiał	Blacha stalowa: konstrukcja Blacha stalowa: drzwi Szkło bezpieczne (sekurit glass): drzwi Stal galwanizowana: wspornik
Wykończenie powierzchni	Proszek epoksydowo-poliestrowy
Szerokość	600 mm
Wysokość	915 mm
Głębokość	500 mm
Masa produktu	33 kg
Liczba zespołów szaf rackowych	18U
Kraj docelowy	Europe

Informacje dostarczone w niniejszej dokumentacji zawierają ogólne opisy i/lub parametrów technicznych przedstawianych produktów. Dokumentacja ta nie jest przeznaczona do spełniania roli substytucyjnej i nie może być również stosowana do określenia przydatności i niezawodności tych produktów dla konkretnych aplikacji użytkownika. Każdy użytkownik lub integrator musi wykonać odpowiednią i pełną analizę ryzyka, ocenę a także testy produktów w odniesieniu do odpowiedniego zastosowania lub użycia. Schneider Electric Industries SAS ani żadna z jego firm stowarzyszonych lub zależnych nie ponosi odpowiedzialności za niewłaściwe użycie przedstawionych tutaj informacji.

Środowisko pracy

Stopień ochrony IK	IK08 zgodnie z IEC 62262
Stopień ochrony IP	IP20 zgodnie z IEC 60529
Normy	IEC 60297-3-100 EIA-310D

Jednostka opakowania

Jednostka miary opakowania 1	PCE
Ilość jednostek w opakowaniu 1	1
Wysokość opakowania 1	56,0 cm
Szerokość opakowania 1	62,0 cm
Długość opakowania 1	100,0 cm
Waga opakowania 1	33,0 kg
Jednostka miary opakowania 2	P12
Ilość jednostek w opakowaniu 2	2
Wysokość opakowania 2	120 cm
Szerokość opakowania 2	80 cm
Długość opakowania 2	112 cm
Waga opakowania 2	84 kg

Oferta zrównoważonego rozwoju

Stan trwałej oferty	Produkt Green Premium
Rozporządzenie REACH	Deklaracja REACH
Europejska dyrektywa RoHS	Zgodność z pro-active (produkt poza zakresem obowiązywania dyrektywy UE RoHS)
Bez ręci	Tak
Norma RoHS Chiny	Dyrektywa RoHS Chiny
Informacje na temat zwolnienia z RoHS	Tak
Ujawnienie informacji o wpływie na środowisko	Środowiskowy Profil Produktu
Kulistość – profil	Nie są wymagane żadne specjalne operacje związane z recyklingiem

Warunki gwarancji

Gwarancja	18 months
-----------	-----------