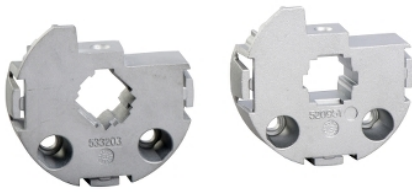


Karta danych technicznych produktu

Parametry

GS2AX1

Klamka zewnętrzna urządzenia blokowania



Parametry podstawowe

Gama produktów	TeSys
Skrócona nazwa urządzenia	GS2AX
Typ produktu lub komponentu	External handle locking device
Kategoria akcesoriów / części oddzielnych	Wyposażenie — blokada
Zgodność gamy	TeSys TeSys GS GS2AH uchwyt

Parametry uzupełniające

Rodzaj uchwytu roboczego	Zewnętrzny
Typ zamka	Ronis EL11AP
Masa produktu	0,2 kg

Jednostka opakowania

Jednostka miary opakowania 1	PCE
Ilość jednostek w opakowaniu 1	1
Wysokość opakowania 1	3,0 cm
Szerokość opakowania 1	14,0 cm
Długość opakowania 1	16,0 cm
Waga opakowania 1	385,0 g
Jednostka miary opakowania 2	S01
Ilość jednostek w opakowaniu 2	15
Wysokość opakowania 2	15,0 cm
Szerokość opakowania 2	15,0 cm
Długość opakowania 2	40,0 cm
Waga opakowania 2	5,982 kg

Oferta zrównoważonego rozwoju

Rozporządzenie REACH	Deklaracja REACH
Bez SVHC REACH	Tak
Europejska dyrektywa RoHS	Zgodny Europejska Deklaracja RoHS
Bez toksycznych metali ciężkich	Tak
Bez rtęci	Tak
Norma RoHS Chiny	Dyrektywa RoHS Chiny
Informacje na temat zwolnienia z RoHS	Tak

Warunki gwarancji

Gwarancja	18 months
-----------	-----------

Informacje dostarczone w niniejszej dokumentacji zawierają ogólne opisy i/lub parametrów technicznych przedstawianych produktów. Dokumentacja ta nie jest przeznaczona do spełniania roli substytucyjnej i nie może być również stosowana do określenia przydatności i niezawodności tych produktów dla konkretnych aplikacji użytkownika. Każdy użytkownik lub integrator musi wykonać odpowiednią i pełną analizę ryzyka, ocenę a także testy produktów w odniesieniu do odpowiedniego, określonego zastosowania lub użycia. Schneider Electric Industries SAS ani żadna z jego firm stowarzyszonych lub zależnych nie ponosi odpowiedzialności za niewłaściwe użycie przedstawionych tutaj informacji.