



Parametry podstawowe

Typ produktu lub komponentu	Filtr dv/dt
Zgodność gamy	Altivar Process ATV900 Easy Altivar 610 Altivar Process ATV600 Altivar Machine ATV340
Zastosowanie produktu	Filtr wyjściowy
Prąd znamionowy [In]	15 A
Zgodność produktu	ATV630 przemiennik częstotliwości montaż ścienny - 3 kW, 380...480 V ATV630 przemiennik częstotliwości montaż ścienny - 4 kW, 380...480 V ATV630 przemiennik częstotliwości montaż ścienny - 5,5 kW, 380...480 V ATV630 przemiennik częstotliwości montaż ścienny - 1,5 kW, 200...240 V ATV630 przemiennik częstotliwości montaż ścienny - 2,2 kW, 200...240 V ATV630 przemiennik częstotliwości montaż ścienny - 3 kW, 200...240 V ATV650 przemiennik częstotliwości montaż ścienny - 3 kW, 380...480 V ATV650 przemiennik częstotliwości montaż ścienny - 4 kW, 380...480 V ATV650 przemiennik częstotliwości montaż ścienny - 5,5 kW, 380...480 V ATV611 przemiennik częstotliwości - 3 kW, 380...415 V ATV611 przemiennik częstotliwości - 4 kW, 380...415 V ATV611 przemiennik częstotliwości - 5,5 kW, 380...415 V ATV930 przemiennik częstotliwości montaż ścienny - 3 kW, 380...480 V ATV930 przemiennik częstotliwości montaż ścienny - 4 kW, 380...480 V ATV930 przemiennik częstotliwości montaż ścienny - 5,5 kW, 380...480 V ATV930 przemiennik częstotliwości montaż ścienny - 1,5 kW, 200...240 V ATV930 przemiennik częstotliwości montaż ścienny - 2,2 kW, 200...240 V ATV930 przemiennik częstotliwości montaż ścienny - 3 kW, 200...240 V ATV950 przemiennik częstotliwości montaż ścienny - 3 kW, 380...480 V ATV950 przemiennik częstotliwości montaż ścienny - 4 kW, 380...480 V ATV950 przemiennik częstotliwości montaż ścienny - 5,5 kW, 380...480 V
Nedded quantity	1
Przyłącza elektryczne	Blok zacisków, zdolność łączeniowa: 6 mm ² / AWG 10

Parametry uzupełniające

Maximum motor cable length	300 M przewód nieekranowany 300 m przewód ekranowany
Dv/dt	3000 V/μs maks. w 200...240 V 3000 V/μs maks. w 380...480 V
Straty ciepłne	38 W w 4 kHz
Maximum drive output frequency	100 Hz
Temperatura otoczenia dla pracy	-10...50 °C (bez zmniejszania wartości znamionowej prądu) 50...60 °C (ze zmniejszaniem prądu o 1,5% na °C)
Wysokość pracy (w metrach nad poziomem morza)	0...1000 m bez zmniejszania wartości znamionowej prądu 1000...4000 m ze zmniejszaniem prądu o 1% na 100 m
Szerokość	295 mm
Wysokość	535 mm
Głębokość	215 mm
Masa produktu	12 kg

Środowisko pracy

Stopień ochrony IP	IP20 IP21 (z zestawem VW3A53902)
Temperatura otoczenia dla przechowywania	-40...70 °C

Jednostka opakowania

Jednostka miary opakowania 1	PCE
Ilość jednostek w opakowaniu 1	1
Wysokość opakowania 1	39,0 cm
Szerokość opakowania 1	59,0 cm
Długość opakowania 1	36,6 cm
Waga opakowania 1	18,8 kg

Oferta zrównoważonego rozwoju

Rozporządzenie REACH	Deklaracja REACH
Bez SVHC REACH	Tak
Europejska dyrektywa RoHS	Zgodność z pro-active (produkt poza zakresem obowiązywania dyrektywy UE RoHS) Europejska deklaracja RoHS
Bez toksycznych metali ciężkich	Tak
Bez rtęci	Tak
Norma RoHS Chiny	Dyrektywa RoHS Chiny
Informacje na temat zwolnienia z RoHS	Tak

Warunki gwarancji

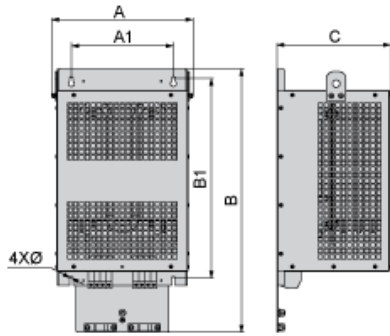
Gwarancja	18 miesięcy
-----------	-------------

Karta danych technicznych VW3A5302

produktu

Dimensions Drawings

Dimensions



Dimensions in mm

A	B	C	A1	B1	Ø
285	520	215	210	411	7

Dimensions in in.

A	B	C	A1	B1	Ø
11.2	20.5	8.5	8.3	16.2	0.28

Karta danych technicznych VW3A5302

produktu

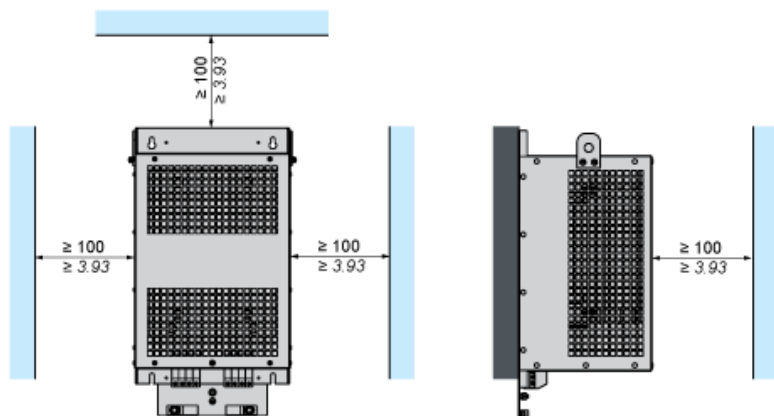
Mounting and Clearance

Mounting and Clearance



(1) Filter

$\frac{\text{mm}}{\text{in.}}$

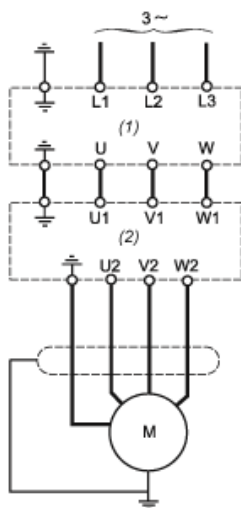


Karta danych technicznych VW3A5302

produktu

Connections and Schema

Recommended Schema



- (1) Drive
- (2) Filter