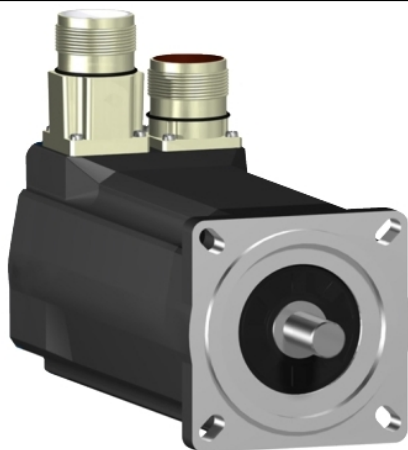


Karta danych technicznych produktu

Parametry

SH30701P02A1000

Serwosilnik SH3 070 1,25Nm, brak klucza, multi, bez hamulca, str.conn, IP54/IP65, 8k RPM



Parametry podstawowe

Zgodność gamy	PacDrive 3
Typ produktu lub komponentu	Serwonapęd
Skrócona nazwa urządzenia	SH3.....P

Parametry uzupełniające

Maksymalna prędkość mechaniczna	8000 obr./min
Znamionowe napięcie zasilania [Us]	115...480 V
Ilość faz w sieci	Trzy fazy
Ciągły prąd zwarciovowy	1,8 A
Ciągły moment	1,25 N.m w 115...480 V trzy fazy
Moc ciągła	690 W
Szczytowy moment utyku	3,5 N.m w 115...480 V trzy fazy
Znamionowa moc wyjściowa	220 W w 115 V jednofazowy 440 W w 230 V jednofazowy 820 W w 400 V trzy fazy 950 W w 480 V trzy fazy
Moment znamionowy	1,4 N.M w 115 V jednofazowy 1,4 N.M w 230 V jednofazowy 1,1 N.M w 400 V trzy fazy 1,1 N.m w 480 V trzy fazy
Prędkość znamionowa	1500 obr./min w 115 V jednofazowy 3000 obr./min w 230 V jednofazowy 6000 obr./min w 400 V trzy fazy 7200 obr./min w 480 V trzy fazy
Maksymalny prąd Irms	5,7 A
Koniec wału	Wał gładki
Średnica wału	11 mm
Długość wału	23 mm
Stopień ochrony IP	Tuleja wału bez pierścienia uszczelniającego wał: IP54 zgodnie z EN/IEC 60034-5 Silnik: IP65 zgodnie z EN/IEC 60034-5 Tuleja wału silnika: IP65 zgodnie z EN/IEC 60034-5
Typ enkodera	Absolutny wieloobrotowy SinCos Hiperface
Rozdzielczość sprzężenia zwrotnego prędkości	128 okresów
Hamulec trzymania	Bez
Podstawa montażowa	Kołnierz zgodny z normą międzynarodową
Rozmiar kołnierza silnika	70 mm
Połączenie elektryczne	Złącze obrotowe kątowe
Stała momentu	0,69 N.m/A w 120 °C
Stała powrotna siła elektromotoryczna	46 V/Kobr/min w 20 °C
Liczba biegunów silnika	3

Inercja wirnika	0,25 kg.cm ²
Rezystancja stojana	10,4 om
Indukcyjność stojana	60,25 mH
Maksymalna siła promieniowa Fr	660 N w 1000 obr/min 520 N w 2000 obr/min 460 N w 3000 obr/min 410 N w 4000 obr/min 380 N w 5000 obr/min 360 N w 6000 obr/min
Maksymalna siła osiowa Fa	80 N
Rodzaj chłodzenia	Konwekcja naturalna
Długość	154 mm
Średnica kołnierza centrującego	60 mm
Głębokość kołnierza centrującego	2,5 mm
Liczba otworów montażowych	4
Średnica otworów montażowych	5,5 mm
Średnica otworów montażowych	82 mm
Masa produktu	2,1 kg

Jednostka opakowania

Jednostka miary opakowania 1	PCE
Ilość jednostek w opakowaniu 1	1
Wysokość opakowania 1	11,5 cm
Szerokość opakowania 1	19,0 cm
Długość opakowania 1	39,5 cm
Waga opakowania 1	2,7 kg

Oferta zrównoważonego rozwoju

Stan trwałej oferty	Produkt Green Premium
Rozporządzenie REACH	 Deklaracja REACH
Europejska dyrektywa RoHS	Zgodność z pro-active (produkt poza zakresem obowiązywania dyrektywy UE RoHS)
Bez rtęci	Tak
Norma RoHS Chiny	 Dyrektywa RoHS Chiny
Informacje na temat zwolnienia z RoHS	 Tak
Ujawnienie informacji o wpływie na środowisko	 Środowiskowy Profil Produktu
Kulistość – profil	Nie są wymagane żadne specjalne operacje związane z recyklingiem
WEEE	Produkt należy zutylizować zgodnie z obowiązującymi na terenie Unii Europejskiej przepisami dotyczącymi odpadów i nie może on zostać wyrzucony wraz ze zwykłymi odpadami.
Bez PVC	Tak

Warunki gwarancji

Gwarancja	18 months
-----------	-----------