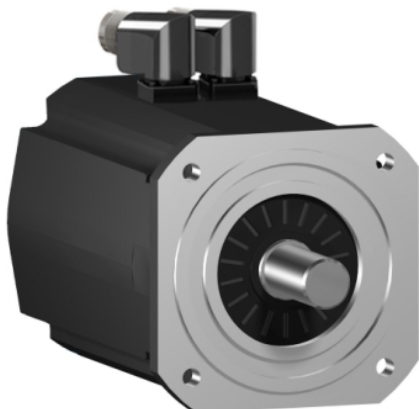


Karta danych technicznych produktu

Parametry

SH32053P02A2000

Serwosilnik SH3 205 94,4Nm, brak klucza, multi, bez hamulca, Przyłącze 90 °. IP54/ IP65, 3.8k RPM



Parametry podstawowe

Zgodność gamy	PacDrive 3
Typ produktu lub komponentu	Serwonapęd
Skrócona nazwa urządzenia	SH3.....P

Parametry uzupełniające

Maksymalna prędkość mechaniczna	3800 obr/min
Znamionowe napięcie zasilania [Us]	115...480 V
Ilość faz w sieci	Trzy fazy
Ciągły prąd zwarciovowy	33,2 A
Ciągły moment	94,4 N.m w 115...480 V trzy fazy
Moc ciągła	10600 W
Szczytowy moment utyku	330 N.m w 115...480 V trzy fazy
Znamionowa moc wyjściowa	4450 W w 115 V jednofazowy 7790 W w 230 V jednofazowy 10620 W w 400 V trzy fazy 10100 W w 480 V trzy fazy
Moment znamionowy	84,9 N.M w 115 V jednofazowy 74,4 N.M w 230 V jednofazowy 50,7 N.M w 400 V trzy fazy 40,2 N.m w 480 V trzy fazy
Prędkość znamionowa	500 obr./min w 115 V jednofazowy 1000 obr./min w 230 V jednofazowy 2000 obr./min w 400 V trzy fazy 2400 rpm w 480 V trzy fazy
Maksymalny prąd Irms	136,1 A
Koniec wału	Wał gładki
Średnica wału	38 mm
Długość wału	80 mm
Stopień ochrony IP	Tuleja wału bez pierścienia uszczelniającego wał: IP54 zgodnie z EN/IEC 60034-5 Silnik: IP65 zgodnie z EN/IEC 60034-5 Tuleja wału silnika: IP65 zgodnie z EN/IEC 60034-5
Typ enkodera	Absolutny wieloobrotowy SinCos Hiperface
Rozdzielczość sprzężenia zwrotnego prędkości	128 okresów
Hamulec trzymania	Bez
Podstawa montażowa	Kołnierz zgodny z normą międzynarodową
Rozmiar kołnierza silnika	205 mm
Połączenie elektryczne	Złącze proste
Stała momentu	2,76 N.m/A w 120 °C
Stała powrotna siła elektromotoryczna	172 V/Kobr/min w 20 °C
Liczba biegunów silnika	5

Inercja wirnika	190 kg.cm ²
Rezystancja stojana	0,2 om
Indukcyjność stojana	6,3 mH
Maksymalna siła promieniowa Fr	4500 N w 1000 obr/min 3570 N w 2000 obr/min 3120 N w 3000 obr/min
Maksymalna siła osiowa Fa	740 N
Rodzaj chłodzenia	Konwekcja naturalna
Długość	489 mm
Średnica kołnierza centrującego	180 mm
Głębokość kołnierza centrującego	4 mm
Liczba otworów montażowych	4
Średnica otworów montażowych	14 mm
Średnica otworów montażowych	215 mm
Masa produktu	67 kg

Jednostka opakowania

Jednostka miary opakowania 1	PCE
Ilość jednostek w opakowaniu 1	1
Wysokość opakowania 1	41,0 cm
Szerokość opakowania 1	31,0 cm
Długość opakowania 1	72,0 cm
Waga opakowania 1	71,1 kg

Oferta zrównoważonego rozwoju

Stan trwałej oferty	Produkt Green Premium
Rozporządzenie REACH	Deklaracja REACH
Europejska dyrektywa RoHS	Zgodność z pro-active (produkt poza zakresem obowiązywania dyrektywy UE RoHS)
Bez rtęci	Tak
Norma RoHS Chiny	Dyrektywa RoHS Chiny
Informacje na temat zwolnienia z RoHS	Tak
Ujawnienie informacji o wpływie na środowisko	Środowiskowy Profil Produktu
Kulistość – profil	Nie są wymagane żadne specjalne operacje związane z recyklingiem
WEEE	Produkt należy zutylizować zgodnie z obowiązującymi na terenie Unii Europejskiej przepisami dotyczącymi odpadów i nie może on zostać wyrzucony wraz ze zwykłymi odpadami.
Bez PVC	Tak

Warunki gwarancji

Gwarancja	18 months
-----------	-----------