

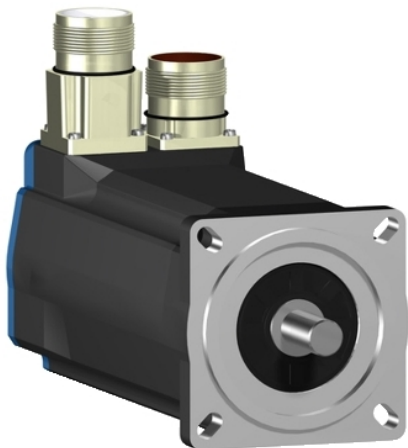
# Karta danych technicznych BSH0702T31A2A

## produktu

### Parametry

Lexium 32 & Motors, serwo silnik AC BSH,  
2.12 N.m, 6000 obr/min, wał wpustowy, bez  
hamulca trzymającego, IP65





## Parametry podstawowe

Typ produktu lub komponentu	Serwonapęd
Skrócona nazwa urządzenia	BSH
Maksymalna prędkość mechaniczna	8000 obr/min
Ciągły moment	2,2 N.M dla LXM32.D30M2 w 10 A, 115 V, jednofazowy 2,12 N.M dla LXM05AD17M2, 200...240 V, jednofazowy 2,12 N.M dla LXM05BD17M2, 200...240 V, jednofazowy 2,12 N.M dla LXM05CD17M2, 200...240 V, jednofazowy 2,2 N.M dla LXM32.D18M2 w 6 A, 230 V, jednofazowy 2,12 N.M dla LXM05AD17F1, 110...120 V, jednofazowy 2,12 N.M dla LXM05AD28M2, 200...240 V, jednofazowy 2,12 N.M dla LXM05BD17F1, 110...120 V, jednofazowy 2,12 N.M dla LXM05BD28M2, 200...240 V, jednofazowy 2,12 N.M dla LXM05CD17F1, 110...120 V, jednofazowy 2,12 N.M dla LXM05CD28M2, 200...240 V, jednofazowy 2,12 N.M dla LXM15LD17N4, 230 V, trzy fazy 2,12 N.M dla LXM15LD21M3, 230 V, trzy fazy 2,12 N.M dla LXM05AD42M3X, 200...240 V, trzy fazy 2,12 N.M dla LXM05BD42M3X, 200...240 V, trzy fazy 2,12 N.m dla LXM05CD42M3X, 200...240 V, trzy fazy
Szczytowy moment utyku	6,1 N.M dla LXM32.D30M2 w 10 A, 115 V, jednofazowy 7,2 N.M dla LXM32.D18M2 w 6 A, 230 V, jednofazowy 4,14 N.M dla LXM05AD17F1, 110...120 V, jednofazowy 4,14 N.M dla LXM05AD17M2, 200...240 V, jednofazowy 4,14 N.M dla LXM05BD17F1, 110...120 V, jednofazowy 4,14 N.M dla LXM05BD17M2, 200...240 V, jednofazowy 4,14 N.M dla LXM05CD17F1, 110...120 V, jednofazowy 4,14 N.M dla LXM05CD17M2, 200...240 V, jednofazowy 6,8 N.M dla LXM05AD28M2, 200...240 V, jednofazowy 6,8 N.M dla LXM05BD28M2, 200...240 V, jednofazowy 6,8 N.M dla LXM05CD28M2, 200...240 V, jednofazowy 4,47 N.M dla LXM15LD17N4, 230 V, trzy fazy 5,45 N.M dla LXM15LD21M3, 230 V, trzy fazy 6,8 N.M dla LXM05AD42M3X, 200...240 V, trzy fazy 6,8 N.M dla LXM05BD42M3X, 200...240 V, trzy fazy 6,8 N.m dla LXM05CD42M3X, 200...240 V, trzy fazy

Znamionowa moc wyjściowa	<p>550 W dla LXM32.D30M2 w 10 A, 115 V, jednofazowy</p> <p>600 W dla LXM05AD17M2, 200...240 V, jednofazowy</p> <p>600 W dla LXM05BD17M2, 200...240 V, jednofazowy</p> <p>600 W dla LXM05CD17M2, 200...240 V, jednofazowy</p> <p>570 W dla LXM05AD17F1, 110...120 V, jednofazowy</p> <p>570 W dla LXM05BD17F1, 110...120 V, jednofazowy</p> <p>570 W dla LXM05CD17F1, 110...120 V, jednofazowy</p> <p>600 W dla LXM05AD28M2, 200...240 V, jednofazowy</p> <p>600 W dla LXM05BD28M2, 200...240 V, jednofazowy</p> <p>600 W dla LXM05CD28M2, 200...240 V, jednofazowy</p> <p>950 W dla LXM32.D18M2 w 6 A, 230 V, jednofazowy</p> <p>1000 W dla LXM15LD17N4, 230 V, trzy fazy</p> <p>1000 W dla LXM15LD21M3, 230 V, trzy fazy</p> <p>600 W dla LXM05AD42M3X, 200...240 V, trzy fazy</p> <p>600 W dla LXM05BD42M3X, 200...240 V, trzy fazy</p> <p>600 W dla LXM05CD42M3X, 200...240 V, trzy fazy</p>
Moment znamionowy	<p>2,07 N.M dla LXM32.D30M2 w 10 A, 115 V, jednofazowy</p> <p>1,9 N.M dla LXM05AD17M2, 200...240 V, jednofazowy</p> <p>1,9 N.M dla LXM05BD17M2, 200...240 V, jednofazowy</p> <p>1,9 N.M dla LXM05CD17M2, 200...240 V, jednofazowy</p> <p>1,83 N.M dla LXM05AD17F1, 110...120 V, jednofazowy</p> <p>1,83 N.M dla LXM05BD17F1, 110...120 V, jednofazowy</p> <p>1,83 N.M dla LXM05CD17F1, 110...120 V, jednofazowy</p> <p>1,9 N.M dla LXM05AD28M2, 200...240 V, jednofazowy</p> <p>1,9 N.M dla LXM05BD28M2, 200...240 V, jednofazowy</p> <p>1,9 N.M dla LXM05CD28M2, 200...240 V, jednofazowy</p> <p>1,8 N.M dla LXM32.D18M2 w 6 A, 230 V, jednofazowy</p> <p>1,66 N.M dla LXM15LD17N4, 230 V, trzy fazy</p> <p>1,66 N.M dla LXM15LD21M3, 230 V, trzy fazy</p> <p>1,9 N.M dla LXM05AD42M3X, 200...240 V, trzy fazy</p> <p>1,9 N.M dla LXM05BD42M3X, 200...240 V, trzy fazy</p> <p>1,9 N.M dla LXM05CD42M3X, 200...240 V, trzy fazy</p>

Prędkość znamionowa	2500 obr./min dla LXM32.D30M2 w 10 A, 115 V, jednofazowy 3000 obr./min dla LXM05AD17F1, 110...120 V, jednofazowy 3000 obr./min dla LXM05BD17F1, 110...120 V, jednofazowy 3000 obr./min dla LXM05CD17F1, 110...120 V, jednofazowy 3000 obr./min dla LXM05AD17M2, 200...240 V, jednofazowy 3000 obr./min dla LXM05BD17M2, 200...240 V, jednofazowy 3000 obr./min dla LXM05CD17M2, 200...240 V, jednofazowy 3000 obr./min dla LXM05AD28M2, 200...240 V, jednofazowy 3000 obr./min dla LXM05BD28M2, 200...240 V, jednofazowy 3000 obr./min dla LXM05CD28M2, 200...240 V, jednofazowy 5000 obr./min dla LXM32.D18M2 w 6 A, 230 V, jednofazowy 3000 obr./min dla LXM05AD42M3X, 200...240 V, trzy fazy 3000 obr./min dla LXM05BD42M3X, 200...240 V, trzy fazy 3000 obr./min dla LXM05CD42M3X, 200...240 V, trzy fazy 6000 obr./min dla LXM15LD17N4, 230 V, trzy fazy 6000 obr./min dla LXM15LD21M3, 230 V, trzy fazy
Zgodność produktu	LXM05AD17F1 w 110...120 V jednofazowy LXM05AD17M2 w 200...240 V jednofazowy LXM05AD28M2 w 200...240 V jednofazowy LXM05BD17F1 w 110...120 V jednofazowy LXM05BD17M2 w 200...240 V jednofazowy LXM05BD28M2 w 200...240 V jednofazowy LXM05CD17F1 w 110...120 V jednofazowy LXM05CD17M2 w 200...240 V jednofazowy LXM05CD28M2 w 200...240 V jednofazowy LXM32.D30M2 w 115 V jednofazowy LXM32.D18M2 w 230 V jednofazowy LXM15LD21M3 w 230 V trzy fazy LXM05AD42M3X w 200...240 V trzy fazy LXM05BD42M3X w 200...240 V trzy fazy LXM05CD42M3X w 200...240 V trzy fazy LXM15LD17N4 w 230 V trzy fazy
Koniec wału	Z wpustem
Stopień ochrony IP	IP65 STANDARD IP67 z zestawem IP67
Rozdzielczość sprzężenia zwrotnego prędkości	131072 punktów/obrót
Hamulec trzymania	Bez
Podstawa montażowa	Kołnierz zgodny z normą międzynarodową
Połączenie elektryczne	Złącza obrotowe kątowe

## Parametry uzupełniające

Zgodność gamy	Lexium 32 Lexium 05 Lexium 15
Supply voltage max	480 V
Ilość faz w sieci	Trzy fazy
Ciągły prąd zwarcioowy	4,9 A
Maximum continuous power	1,51 W

Maksymalny prąd Irms	20,6 A dla LXM15LD21M3 20,6 A dla LXM15LD17N4 19,9 A dla LXM05AD17F1 19,9 A dla LXM05AD17M2 19,9 A dla LXM05AD28M2 19,9 A dla LXM05AD42M3X 19,9 A dla LXM05BD17F1 19,9 A dla LXM05BD17M2 19,9 A dla LXM05BD28M2 19,9 A dla LXM05BD42M3X 19,9 A dla LXM05CD17F1 19,9 A dla LXM05CD17M2 19,9 A dla LXM05CD28M2 19,9 A dla LXM05CD42M3X 15 A dla LXM32.D30M2 18 A dla LXM32.D18M2
Maks. prąd ciągły	19,9 A
Częstotliwość przełączania	8 kHz
Drugi wał	Bez drugiego końca wału
Średnica wału	11 mm
Długość wału	23 mm
Szerokość klucza	18 mm
Rodzaj sprzężenia zwrotnego	Jednoobrotowy SinCos Hiperface
Rozmiar kołnierza silnika	70 mm
Liczba warstw uzwojeń silnika	2
Stała momentu	0,45 N.m/A w 120 °C
Stała powrotna siła elektromotoryczna	28 V/Kobr/min w 120 °C
Liczba biegunów silnika	6
Inercja wirnika	0,41 kg.cm <sup>2</sup>
Rezystancja stojana	1,5 om w 20 °C
Indukcyjność stojana	6,7 mH w 20 °C
Elektryczna stała czasowa stojana	4,47 ms w 20 °C
Maksymalna siła promieniowa Fr	390 N w 6000 obr/min 410 N w 5000 obr/min 450 N w 4000 obr/min 490 N w 3000 obr/min 560 N w 2000 obr/min 710 N w 1000 obr/min
Maksymalna siła osiowa Fa	0,2 x Fr
Rodzaj chłodzenia	Konwekcja naturalna
Długość	187 mm
Średnica kołnierza centrującego	60 mm
Głębokość kołnierza centrującego	2,5 mm
Liczba otworów montażowych	4
Średnica otworów montażowych	5,5 mm
Średnica otworów montażowych	82 mm
Masa produktu	2,89 kg

### Jednostka opakowania

Jednostka miary opakowania 1	PCE
Ilość jednostek w opakowaniu 1	1
Wysokość opakowania 1	12,3 cm
Szerokość opakowania 1	12,8 cm
Długość opakowania 1	37,7 cm
Waga opakowania 1	2,8 kg

## Oferta zrównoważonego rozwoju

Stan trwałej oferty	Produkt Green Premium
Rozporządzenie REACH	<a href="#">Deklaracja REACH</a>
Europejska dyrektywa RoHS	Zgodność z pro-active (produkt poza zakresem obowiązywania dyrektywy UE RoHS)
Bez rtęci	Tak
Norma RoHS Chiny	<a href="#">Dyrektywa RoHS Chiny</a>
Informacje na temat zwolnienia z RoHS	<a href="#">Tak</a>
Ujawnienie informacji o wpływie na środowisko	<a href="#">Środowiskowy Profil Produktu</a>
Kulistość – profil	Nie są wymagane żadne specjalne operacje związane z recyklingiem
WEEE	Produkt należy zutylizować zgodnie z obowiązującymi na terenie Unii Europejskiej przepisami dotyczącymi odpadów i nie może on zostać wyrzucony wraz ze zwykłymi odpadami.
Bez PVC	Tak

## Warunki gwarancji

Gwarancja	18 months
-----------	-----------

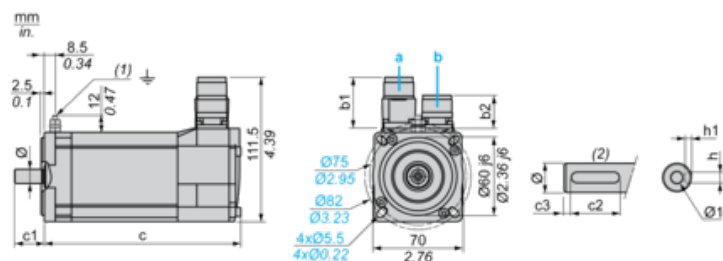
# Karta danych technicznych BSH0702T31A2A

## produktu

### Dimensions Drawings

### Servo Motors Dimensions

#### Example with Straight Connectors



- a: Power supply for servo motor brake
- b: Power supply for servo motor encoder
- (1) M4 screw
- (2) Shaft end, keyed slot (optional)

Dimensions in mm

Straight connectors		Rotatable angled connectors		c (without brake)	c (with brake)	c1	c2	c3	h	h1	Ø	Ø1 for screws
b1	b2	b1	b2									
39.5	25.5	39.5	39.5	187	213	23	18	2.5	4 N9	$2.5^{+0.1}_0$	11 k6	M4 x 10

Dimensions in in.

Straight connectors		Rotatable angled connectors		c (without brake)	c (with brake)	c1	c2	c3	h	h1	Ø	Ø1 for screws
b1	b2	b1	b2									
1.55	1.00	1.55	1.55	7.36	8.38	0.90	0.70	0.09	0.16 N9	$0.01^{+0.004}_0$	0.43 k6	M4 x 0.39

# Karta danych technicznych BSH0702T31A2A

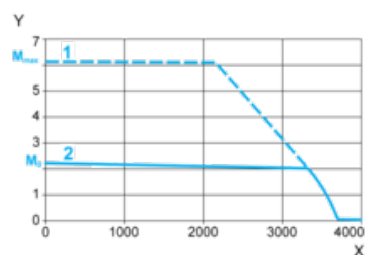
## produktu

### Performance Curves

#### 115 V Single-Phase Supply Voltage

##### Torque/Speed Curves

Servo motor with LXM32•D30M2 servo drive



X Speed in rpm

Y Torque in Nm

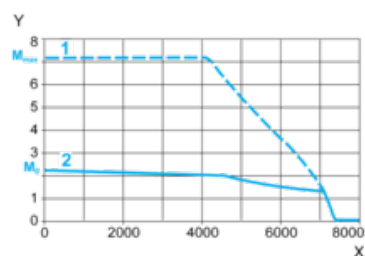
1 Peak torque

2 Continuous torque

#### 230 V Single-Phase Supply Voltage

##### Torque/Speed Curves

Servo motor with LXM32•D18M2 servo drive



X Speed in rpm

Y Torque in Nm

1 Peak torque

2 Continuous torque