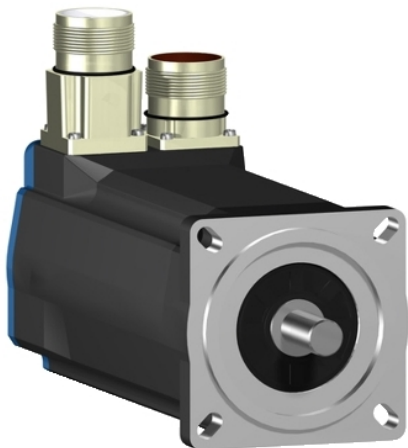




Informacje dostarczone w niniejszej dokumentacji zawierają ogólne opisy i/lub parametrów technicznych przedstawianych produktów. Dokumentacja ta nie jest przeznaczona do spełniania roli substytucyjnej i nie może być również stosowana do określenia przydatności i niezawodności tych produktów dla konkretnych aplikacji użytkownika. Każdy użytkownik lub integrator musi wykonać odpowiednią i pełną analizę ryzyka, ocenę a także testy produktów w odniesieniu do odpowiedniego, określonego zastosowania lub użycia. Schneider Electric Industries SAS ani żadna z jego firm stowarzyszonych lub zależnych nie ponosi odpowiedzialności za niewłaściwe użycie przedstawionych tutaj informacji.



Parametry podstawowe

Typ produktu lub komponentu	Serwonapęd
Skrócona nazwa urządzenia	BSH
Maksymalna prędkość mechaniczna	8000 obr/min
Ciągły moment	2,2 N.M dla LXM32.D30M2 w 10 A, 115 V, jednofazowy 2,12 N.M dla LXM05AD17M2, 200...240 V, jednofazowy 2,12 N.M dla LXM05BD17M2, 200...240 V, jednofazowy 2,12 N.M dla LXM05CD17M2, 200...240 V, jednofazowy 2,2 N.M dla LXM32.D18M2 w 6 A, 230 V, jednofazowy 2,12 N.M dla LXM05AD17F1, 110...120 V, jednofazowy 2,12 N.M dla LXM05AD28M2, 200...240 V, jednofazowy 2,12 N.M dla LXM05BD17F1, 110...120 V, jednofazowy 2,12 N.M dla LXM05BD28M2, 200...240 V, jednofazowy 2,12 N.M dla LXM05CD17F1, 110...120 V, jednofazowy 2,12 N.M dla LXM05CD28M2, 200...240 V, jednofazowy 2,12 N.M dla LXM15LD17N4, 230 V, trzy fazy 2,12 N.M dla LXM15LD21M3, 230 V, trzy fazy 2,12 N.M dla LXM05AD42M3X, 200...240 V, trzy fazy 2,12 N.M dla LXM05BD42M3X, 200...240 V, trzy fazy 2,12 N.m dla LXM05CD42M3X, 200...240 V, trzy fazy
Szczytowy moment utyku	6,1 N.M dla LXM32.D30M2 w 10 A, 115 V, jednofazowy 7,2 N.M dla LXM32.D18M2 w 6 A, 230 V, jednofazowy 4,14 N.M dla LXM05AD17F1, 110...120 V, jednofazowy 4,14 N.M dla LXM05AD17M2, 200...240 V, jednofazowy 4,14 N.M dla LXM05BD17F1, 110...120 V, jednofazowy 4,14 N.M dla LXM05BD17M2, 200...240 V, jednofazowy 4,14 N.M dla LXM05CD17F1, 110...120 V, jednofazowy 4,14 N.M dla LXM05CD17M2, 200...240 V, jednofazowy 6,8 N.M dla LXM05AD28M2, 200...240 V, jednofazowy 6,8 N.M dla LXM05BD28M2, 200...240 V, jednofazowy 6,8 N.M dla LXM05CD28M2, 200...240 V, jednofazowy 4,47 N.M dla LXM15LD17N4, 230 V, trzy fazy 5,45 N.M dla LXM15LD21M3, 230 V, trzy fazy 6,8 N.M dla LXM05AD42M3X, 200...240 V, trzy fazy 6,8 N.M dla LXM05BD42M3X, 200...240 V, trzy fazy 6,8 N.m dla LXM05CD42M3X, 200...240 V, trzy fazy

Znamionowa moc wyjściowa	<p>550 W dla LXM32.D30M2 w 10 A, 115 V, jednofazowy</p> <p>600 W dla LXM05AD17M2, 200...240 V, jednofazowy</p> <p>600 W dla LXM05BD17M2, 200...240 V, jednofazowy</p> <p>600 W dla LXM05CD17M2, 200...240 V, jednofazowy</p> <p>570 W dla LXM05AD17F1, 110...120 V, jednofazowy</p> <p>570 W dla LXM05BD17F1, 110...120 V, jednofazowy</p> <p>570 W dla LXM05CD17F1, 110...120 V, jednofazowy</p> <p>600 W dla LXM05AD28M2, 200...240 V, jednofazowy</p> <p>600 W dla LXM05BD28M2, 200...240 V, jednofazowy</p> <p>600 W dla LXM05CD28M2, 200...240 V, jednofazowy</p> <p>950 W dla LXM32.D18M2 w 6 A, 230 V, jednofazowy</p> <p>1000 W dla LXM15LD17N4, 230 V, trzy fazy</p> <p>1000 W dla LXM15LD21M3, 230 V, trzy fazy</p> <p>600 W dla LXM05AD42M3X, 200...240 V, trzy fazy</p> <p>600 W dla LXM05BD42M3X, 200...240 V, trzy fazy</p> <p>600 W dla LXM05CD42M3X, 200...240 V, trzy fazy</p>
Moment znamionowy	<p>2,07 N.M dla LXM32.D30M2 w 10 A, 115 V, jednofazowy</p> <p>1,9 N.M dla LXM05AD17M2, 200...240 V, jednofazowy</p> <p>1,9 N.M dla LXM05BD17M2, 200...240 V, jednofazowy</p> <p>1,9 N.M dla LXM05CD17M2, 200...240 V, jednofazowy</p> <p>1,83 N.M dla LXM05AD17F1, 110...120 V, jednofazowy</p> <p>1,83 N.M dla LXM05BD17F1, 110...120 V, jednofazowy</p> <p>1,83 N.M dla LXM05CD17F1, 110...120 V, jednofazowy</p> <p>1,9 N.M dla LXM05AD28M2, 200...240 V, jednofazowy</p> <p>1,9 N.M dla LXM05BD28M2, 200...240 V, jednofazowy</p> <p>1,9 N.M dla LXM05CD28M2, 200...240 V, jednofazowy</p> <p>1,8 N.M dla LXM32.D18M2 w 6 A, 230 V, jednofazowy</p> <p>1,66 N.M dla LXM15LD17N4, 230 V, trzy fazy</p> <p>1,66 N.M dla LXM15LD21M3, 230 V, trzy fazy</p> <p>1,9 N.M dla LXM05AD42M3X, 200...240 V, trzy fazy</p> <p>1,9 N.M dla LXM05BD42M3X, 200...240 V, trzy fazy</p> <p>1,9 N.M dla LXM05CD42M3X, 200...240 V, trzy fazy</p>

Prędkość znamionowa	2500 obr./min dla LXM32.D30M2 w 10 A, 115 V, jednofazowy 3000 obr./min dla LXM05AD17F1, 110...120 V, jednofazowy 3000 obr./min dla LXM05BD17F1, 110...120 V, jednofazowy 3000 obr./min dla LXM05CD17F1, 110...120 V, jednofazowy 3000 obr./min dla LXM05AD17M2, 200...240 V, jednofazowy 3000 obr./min dla LXM05BD17M2, 200...240 V, jednofazowy 3000 obr./min dla LXM05CD17M2, 200...240 V, jednofazowy 3000 obr./min dla LXM05AD28M2, 200...240 V, jednofazowy 3000 obr./min dla LXM05BD28M2, 200...240 V, jednofazowy 3000 obr./min dla LXM05CD28M2, 200...240 V, jednofazowy 5000 obr./min dla LXM32.D18M2 w 6 A, 230 V, jednofazowy 3000 obr./min dla LXM05AD42M3X, 200...240 V, trzy fazy 3000 obr./min dla LXM05BD42M3X, 200...240 V, trzy fazy 3000 obr./min dla LXM05CD42M3X, 200...240 V, trzy fazy 6000 obr./min dla LXM15LD17N4, 230 V, trzy fazy 6000 obr./min dla LXM15LD21M3, 230 V, trzy fazy
Zgodność produktu	LXM05AD17F1 w 110...120 V jednofazowy LXM05AD17M2 w 200...240 V jednofazowy LXM05AD28M2 w 200...240 V jednofazowy LXM05BD17F1 w 110...120 V jednofazowy LXM05BD17M2 w 200...240 V jednofazowy LXM05BD28M2 w 200...240 V jednofazowy LXM05CD17F1 w 110...120 V jednofazowy LXM05CD17M2 w 200...240 V jednofazowy LXM05CD28M2 w 200...240 V jednofazowy LXM32.D30M2 w 115 V jednofazowy LXM32.D18M2 w 230 V jednofazowy LXM15LD21M3 w 230 V trzy fazy LXM05AD42M3X w 200...240 V trzy fazy LXM05BD42M3X w 200...240 V trzy fazy LXM05CD42M3X w 200...240 V trzy fazy LXM15LD17N4 w 230 V trzy fazy
Koniec wału	Z wpustem
Stopień ochrony IP	IP50 STANDARD
Rozdzielczość sprzężenia zwrotnego prędkości	131072 punkty/obrót x 4096 obrotów
Hamulec trzymania	Z
Podstawa montażowa	Kołnierz zgodny z normą międzynarodową
Połączenie elektryczne	Złącza obrotowe kątowe

Parametry uzupełniające

Zgodność gamy	Lexium 05 Lexium 32 Lexium 15
Supply voltage max	480 V
Ilość faz w sieci	Trzy fazy
Ciągły prąd zwarciaowy	4,9 A
Maximum continuous power	1,51 W

Maksymalny prąd Irms	20,6 A dla LXM15LD21M3 20,6 A dla LXM15LD17N4 19,9 A dla LXM05AD17F1 19,9 A dla LXM05AD17M2 19,9 A dla LXM05AD28M2 19,9 A dla LXM05AD42M3X 19,9 A dla LXM05BD17F1 19,9 A dla LXM05BD17M2 19,9 A dla LXM05BD28M2 19,9 A dla LXM05BD42M3X 19,9 A dla LXM05CD17F1 19,9 A dla LXM05CD17M2 19,9 A dla LXM05CD28M2 19,9 A dla LXM05CD42M3X 15 A dla LXM32.D30M2 18 A dla LXM32.D18M2
Maks. prąd ciągły	19,9 A
Częstotliwość przełączania	8 kHz
Drugi wał	Bez drugiego końca wału
Średnica wału	11 mm
Długość wału	23 mm
Szerokość klucza	18 mm
Rodzaj sprzężenia zwrotnego	Wielobrotowy enkoder SinCos Hiperface
Moment hamujący	2 N.m hamulec trzymania
Rozmiar kołnierza silnika	70 mm
Liczba warstw uzwojeń silnika	2
Stała momentu	0,45 N.m/A w 120 °C
Stała powrotna siła elektromotoryczna	28 V/Kobr/min w 120 °C
Liczba biegunów silnika	6
Inercja wirnika	0,482 kg.cm ²
Rezystancja stojana	1,5 om w 20 °C
Indukcyjność stojana	6,7 mH w 20 °C
Elektryczna stała czasowa stojana	4,47 ms w 20 °C
Maksymalna siła promieniowa Fr	390 N w 6000 obr/min 410 N w 5000 obr/min 450 N w 4000 obr/min 490 N w 3000 obr/min 560 N w 2000 obr/min 710 N w 1000 obr/min
Maksymalna siła osiowa Fa	0,2 x Fr
Moc hamowania	10 W
Rodzaj chłodzenia	Konwekcja naturalna
Długość	212,5 mm
Średnica kołnierza centrującego	60 mm
Głębokość kołnierza centrującego	2,5 mm
Liczba otworów montażowych	4
Średnica otworów montażowych	5,5 mm
Średnica otworów montażowych	82 mm
Masa produktu	3 kg

Jednostka opakowania

Jednostka miary opakowania 1	PCE
Ilość jednostek w opakowaniu 1	1
Wysokość opakowania 1	12,3 cm
Szerokość opakowania 1	12,8 cm
Długość opakowania 1	37,7 cm
Waga opakowania 1	3,25 kg

Oferta zrównoważonego rozwoju

Stan trwałej oferty	Produkt Green Premium
Rozporządzenie REACH	Deklaracja REACH
Europejska dyrektywa RoHS	Zgodność z pro-active (produkt poza zakresem obowiązywania dyrektywy UE RoHS)
Bez rtęci	Tak
Norma RoHS Chiny	Dyrektywa RoHS Chiny
Informacje na temat zwolnienia z RoHS	Tak
Ujawnienie informacji o wpływie na środowisko	Środowiskowy Profil Produktu
Kulistość – profil	Nie są wymagane żadne specjalne operacje związane z recyklingiem
WEEE	Produkt należy zutylizować zgodnie z obowiązującymi na terenie Unii Europejskiej przepisami dotyczącymi odpadów i nie może on zostać wyrzucony wraz ze zwykłymi odpadami.
Bez PVC	Tak

Warunki gwarancji

Gwarancja	18 months
-----------	-----------

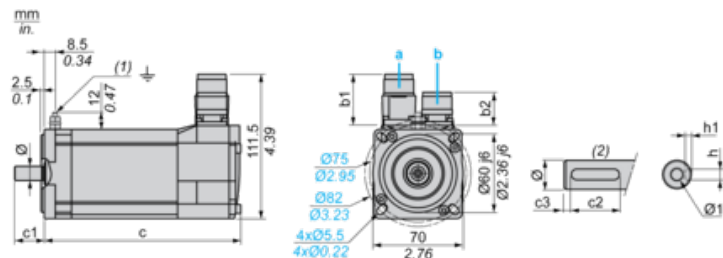
Karta danych technicznych BSH0702T12F2A

produktu

Dimensions Drawings

Servo Motors Dimensions

Example with Straight Connectors



- a: Power supply for servo motor brake
- b: Power supply for servo motor encoder
- (1) M4 screw
- (2) Shaft end, keyed slot (optional)

Dimensions in mm

Straight connectors		Rotatable angled connectors		c (without brake)	c (with brake)	c1	c2	c3	h	h1	Ø	Ø1 for screws
b1	b2	b1	b2									
39.5	25.5	39.5	39.5	187	213	23	18	2.5	4 N9	$2.5^{+0.1}_0$	11 k6	M4 x 10

Dimensions in in.

Straight connectors		Rotatable angled connectors		c (without brake)	c (with brake)	c1	c2	c3	h	h1	Ø	Ø1 for screws
b1	b2	b1	b2									
1.55	1.00	1.55	1.55	7.36	8.38	0.90	0.70	0.09	0.16 N9	$0.01^{+0.004}_0$	0.43 k6	M4 x 0.39

Karta danych technicznych BSH0702T12F2A

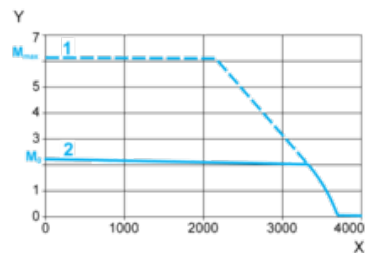
produktu

Performance Curves

115 V Single-Phase Supply Voltage

Torque/Speed Curves

Servo motor with LXM32-D30M2 servo drive



X Speed in rpm

Y Torque in Nm

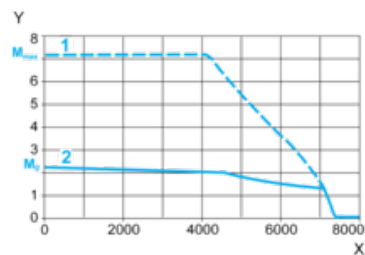
1 Peak torque

2 Continuous torque

230 V Single-Phase Supply Voltage

Torque/Speed Curves

Servo motor with LXM32-D18M2 servo drive



X Speed in rpm

Y Torque in Nm

1 Peak torque

2 Continuous torque