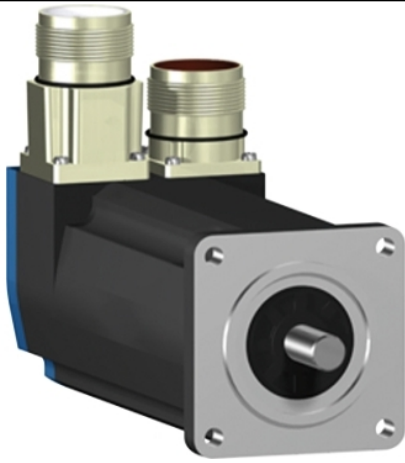


Karta danych technicznych  
produktu  
Parametry

# BSH0553T31A1A

Lexium 32 & Motors, serwo silnik AC BSH,  
1.3 N.m, 3000 obr/min, wał wpustowy, bez  
hamulca trzymającego, IP65





## Parametry podstawowe

Typ produktu lub komponentu	Serwonapęd
Skrócona nazwa urządzenia	BSH
Maksymalna prędkość mechaniczna	9000 obr/min
Ciągły moment	1,2 N.M dla LXM32.U90M2 w 3 A, 230 V, jednofazowy 1,3 N.M dla LXM05AD17F1, 110...120 V, jednofazowy 1,3 N.M dla LXM05AD17M2, 200...240 V, jednofazowy 1,3 N.M dla LXM05BD17F1, 110...120 V, jednofazowy 1,3 N.M dla LXM05BD17M2, 200...240 V, jednofazowy 1,3 N.M dla LXM05CD17F1, 110...120 V, jednofazowy 1,3 N.M dla LXM05CD17M2, 200...240 V, jednofazowy 1,2 N.M dla LXM32.D18M2 w 6 A, 115 V, jednofazowy 1,3 N.M dla LXM05AD17M3X, 200...240 V, trzy fazy 1,3 N.M dla LXM05BD17M3X, 200...240 V, trzy fazy 1,3 N.M dla LXM05CD17M3X, 200...240 V, trzy fazy
Szczytowy moment utyku	3 N.M dla LXM32.U90M2 w 3 A, 230 V, jednofazowy 3,31 N.M dla LXM05AD17F1, 110...120 V, jednofazowy 3,31 N.M dla LXM05AD17M2, 200...240 V, jednofazowy 3,31 N.M dla LXM05BD17F1, 110...120 V, jednofazowy 3,31 N.M dla LXM05BD17M2, 200...240 V, jednofazowy 3,31 N.M dla LXM05CD17F1, 110...120 V, jednofazowy 3,31 N.M dla LXM05CD17M2, 200...240 V, jednofazowy 3,3 N.M dla LXM32.D18M2 w 6 A, 115 V, jednofazowy 3,31 N.M dla LXM05AD17M3X, 200...240 V, trzy fazy 3,31 N.M dla LXM05BD17M3X, 200...240 V, trzy fazy 3,31 N.M dla LXM05CD17M3X, 200...240 V, trzy fazy
Znamionowa moc wyjściowa	550 W dla LXM32.U90M2 w 3 A, 230 V, jednofazowy 350 W dla LXM05AD17F1, 110...120 V, jednofazowy 350 W dla LXM05AD17M2, 200...240 V, jednofazowy 350 W dla LXM05BD17F1, 110...120 V, jednofazowy 350 W dla LXM05BD17M2, 200...240 V, jednofazowy 350 W dla LXM05CD17F1, 110...120 V, jednofazowy 350 W dla LXM05CD17M2, 200...240 V, jednofazowy 350 W dla LXM32.D18M2 w 6 A, 115 V, jednofazowy 350 W dla LXM05AD17M3X, 200...240 V, trzy fazy 350 W dla LXM05BD17M3X, 200...240 V, trzy fazy 350 W dla LXM05CD17M3X, 200...240 V, trzy fazy

Moment znamionowy	0,84 N.M dla LXM32.U90M2 w 3 A, 230 V, jednofazowy 1,1 N.M dla LXM05AD17F1, 110...120 V, jednofazowy 1,1 N.M dla LXM05AD17M2, 200...240 V, jednofazowy 1,1 N.M dla LXM05BD17F1, 110...120 V, jednofazowy 1,1 N.M dla LXM05BD17M2, 200...240 V, jednofazowy 1,1 N.M dla LXM05CD17F1, 110...120 V, jednofazowy 1,1 N.M dla LXM05CD17M2, 200...240 V, jednofazowy 1,14 N.M dla LXM32.D18M2 w 6 A, 115 V, jednofazowy 1,1 N.M dla LXM05AD17M3X, 200...240 V, trzy fazy 1,1 N.M dla LXM05BD17M3X, 200...240 V, trzy fazy 1,1 N.M dla LXM05CD17M3X, 200...240 V, trzy fazy
Prędkość znamionowa	6000 obr./min dla LXM32.U90M2 w 3 A, 230 V, jednofazowy 3000 obr./min dla LXM05AD17F1, 110...120 V, jednofazowy 3000 obr./min dla LXM05BD17F1, 110...120 V, jednofazowy 3000 obr./min dla LXM05CD17F1, 110...120 V, jednofazowy 3000 obr./min dla LXM05AD17M2, 200...240 V, jednofazowy 3000 obr./min dla LXM05BD17M2, 200...240 V, jednofazowy 3000 obr./min dla LXM05CD17M2, 200...240 V, jednofazowy 3000 obr./min dla LXM32.D18M2 w 6 A, 115 V, jednofazowy 3000 obr./min dla LXM05AD17M3X, 200...240 V, trzy fazy 3000 obr./min dla LXM05BD17M3X, 200...240 V, trzy fazy 3000 obr./min dla LXM05CD17M3X, 200...240 V, trzy fazy
Zgodność produktu	LXM05AD17F1 w 110...120 V jednofazowy LXM05AD17M2 w 200...240 V jednofazowy LXM05BD17F1 w 110...120 V jednofazowy LXM05BD17M2 w 200...240 V jednofazowy LXM05CD17F1 w 110...120 V jednofazowy LXM05CD17M2 w 200...240 V jednofazowy LXM32.U90M2 w 230 V jednofazowy LXM32.D18M2 w 115 V jednofazowy LXM05AD17M3X w 200...240 V trzy fazy LXM05BD17M3X w 200...240 V trzy fazy LXM05CD17M3X w 200...240 V trzy fazy
Koniec wału	Z wpustem
Stopień ochrony IP	IP65 STANDARD IP67 z zestawem IP67
Rozdzielczość sprzężenia zwrotnego prędkości	131072 punktów/obrót
Hamulec trzymania	Bez
Podstawa montażowa	Kołnierz zgodny z normą międzynarodową
Połączenie elektryczne	Złącza proste

### Parametry uzupełniające



Zgodność gamy	Lexium 32 Lexium 05
Supply voltage max	480 V
Ilość faz w sieci	Trzy fazy
Ciągły prąd zwarciovowy	3,1 A
Maximum continuous power	0,97 W



Maksymalny prąd Irms	11,9 A dla LXM05AD17F1 11,9 A dla LXM05AD17M2 11,9 A dla LXM05AD17M3X 11,9 A dla LXM05BD17F1 11,9 A dla LXM05BD17M2 11,9 A dla LXM05BD17M3X 11,9 A dla LXM05CD17F1 11,9 A dla LXM05CD17M2 11,9 A dla LXM05CD17M3X 10 A dla LXM32.D18M2 9 A dla LXM32.U90M2
Maks. prąd ciągły	11,9 A
Częstotliwość przełączania	8 kHz
Drugi wał	Bez drugiego końca wału
Średnica wału	9 mm
Długość wału	20 mm
Szerokość klucza	12 mm
Rodzaj sprzężenia zwrotnego	Jednoobrotowy SinCos Hiperface
Rozmiar kołnierza silnika	55 mm
Liczba warstw uzwojeń silnika	3
Stała momentu	0,39 N.m/A w 120 °C
Stała powrotna siła elektromotoryczna	22 V/Kobr/min w 120 °C
Liczba biegunów silnika	6
Inercja wirnika	0,134 kg.cm <sup>2</sup>
Rezystancja stojana	3,1 om w 20 °C
Indukcyjność stojana	7,4 mH w 20 °C
Elektryczna stała czasowa stojana	2,39 ms w 20 °C
Maksymalna siła promieniowa Fr	190 N w 8000 obr/min 200 N w 7000 obr/min 210 N w 6000 obr/min 230 N w 5000 obr/min 240 N w 4000 obr/min 270 N w 3000 obr/min 310 N w 2000 obr/min 390 N w 1000 obr/min
Maksymalna siła osiowa Fa	0,2 x Fr
Rodzaj chłodzenia	Konwekcja naturalna
Długość	176,5 mm
Średnica kołnierza centrującego	40 mm
Głębokość kołnierza centrującego	2 mm
Liczba otworów montażowych	4
Średnica otworów montażowych	5,5 mm
Średnica otworów montażowych	63 mm
Masa produktu	1,76 kg

### Jednostka opakowania

Jednostka miary opakowania 1	PCE
Ilość jednostek w opakowaniu 1	1
Wysokość opakowania 1	12,3 cm
Szerokość opakowania 1	12,8 cm
Długość opakowania 1	37,7 cm
Waga opakowania 1	1,4 kg

### Oferta zrównoważonego rozwoju

Stan trwałej oferty	Produkt Green Premium
Rozporządzenie REACH	 <a href="#">Deklaracja REACH</a>
Europejska dyrektywa RoHS	Zgodność z pro-active (produkt poza zakresem obowiązywania dyrektywy UE RoHS)
Bez rtęci	Tak
Norma RoHS Chiny	 <a href="#">Dyrektywa RoHS Chiny</a>

Informacje na temat zwolnienia z RoHS	 Tak
Ujawnienie informacji o wpływie na środowisko	 Środowiskowy Profil Produktu
Kulistość – profil	Nie są wymagane żadne specjalne operacje związane z recyklingiem
WEEE	Produkt należy zutylizować zgodnie z obowiązującymi na terenie Unii Europejskiej przepisami dotyczącymi odpadów i nie może on zostać wyrzucony wraz ze zwykłymi odpadami.
Bez PVC	Tak

### Warunki gwarancji

Gwarancja	18 months
-----------	-----------

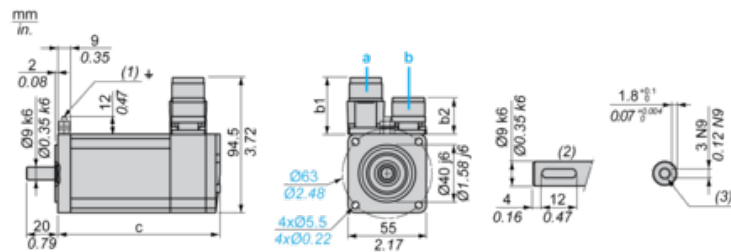
# Karta danych technicznych BSH0553T31A1A

## produktu

### Dimensions Drawings

### Servo Motors Dimensions

#### Example with Straight Connectors



- a: Power supply for servo motor brake
- b: Power supply for servo motor encoder
- (1) M4 screw
- (2) Shaft end, keyed slot (optional)
- (3) For screw M3 x 9 mm/M3 x 0.35 in.

Dimensions in mm

Straight connectors		Rotatable angled connectors		c (without brake)	c (with brake)
b	b1	b	b1		
39.5	25.5	39.5	39.5	176.5	203

Dimensions in in.

Straight connectors		Rotatable angled connectors		c (without brake)	c (with brake)
b	b1	b	b1		
1.55	1.00	1.55	1.55	6.94	7.99

# Karta danych technicznych BSH0553T31A1A

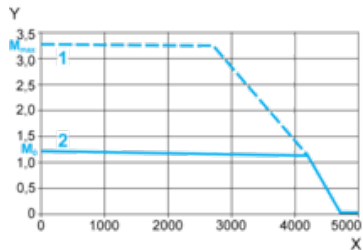
## produktu

### Performance Curves

#### 115 V Single-Phase Supply Voltage

##### Torque/Speed Curves

Servo motor with LXM32•D18M2 servo drive



X Speed in rpm

Y Torque in Nm

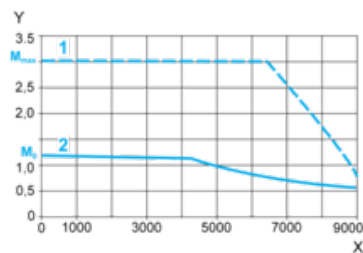
1 Peak torque

2 Continuous torque

#### 230 V Single-Phase Supply Voltage

##### Torque/Speed Curves

Servo motor with LXM32•U90M2 servo drive



X Speed in rpm

Y Torque in Nm

1 Peak torque

2 Continuous torque