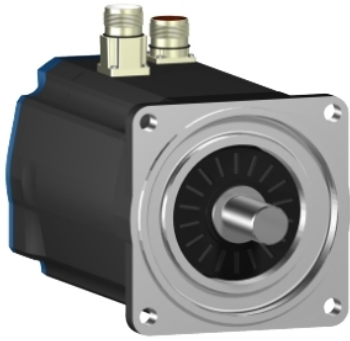


Karta danych technicznych
produktu
Parametry

BSH1402P01A1A

Lexium 32 & Motors, serwo silnik AC BSH, 14.9
N.m, 1500 obr/min, gładki wał, bez hamulca
trzymającego, IP50





Parametry podstawowe

Typ produktu lub komponentu	Serwonapęd
Skrócona nazwa urządzenia	BSH
Maksymalna prędkość mechaniczna	4000 obr/min
Ciągły moment	19,5 N.M dla LXM15MD40N4, 400 V, trzy fazy 19,5 N.M dla LXM15MD40N4, 480 V, trzy fazy 14,9 N.M dla LXM15LD28M3, 230 V, trzy fazy 14,9 N.M dla LXM15MD28N4, 230 V, trzy fazy 14,9 N.M dla LXM15MD28N4, 400 V, trzy fazy 14,9 N.M dla LXM15MD28N4, 480 V, trzy fazy 19,5 N.M dla LXM15MD40N4, 230 V, trzy fazy 19,5 N.M dla LXM15MD56N4, 230 V, trzy fazy 19,5 N.M dla LXM15MD56N4, 400 V, trzy fazy 19,5 N.M dla LXM15MD56N4, 480 V, trzy fazy 19,2 N.M dla LXM05AD42M3X, 200...240 V, trzy fazy 19,2 N.M dla LXM05AD57N4, 380...480 V, trzy fazy 19,2 N.M dla LXM05BD42M3X, 200...240 V, trzy fazy 19,2 N.M dla LXM05BD57N4, 380...480 V, trzy fazy 19,2 N.M dla LXM05CD42M3X, 200...240 V, trzy fazy 19,2 N.m dla LXM05CD57N4, 380...480 V, trzy fazy
Szczytowy moment utyku	28,71 N.M dla LXM15LD28M3, 230 V, trzy fazy 28,71 N.M dla LXM15MD28N4, 230 V, trzy fazy 28,71 N.M dla LXM15MD28N4, 400 V, trzy fazy 28,71 N.M dla LXM15MD28N4, 480 V, trzy fazy 39,3 N.M dla LXM15MD40N4, 230 V, trzy fazy 39,3 N.M dla LXM15MD40N4, 400 V, trzy fazy 39,3 N.M dla LXM15MD40N4, 480 V, trzy fazy 47,5 N.M dla LXM15MD56N4, 230 V, trzy fazy 47,5 N.M dla LXM15MD56N4, 400 V, trzy fazy 47,5 N.M dla LXM15MD56N4, 480 V, trzy fazy 41,94 N.M dla LXM05AD42M3X, 200...240 V, trzy fazy 47,5 N.M dla LXM05AD57N4, 380...480 V, trzy fazy 41,94 N.M dla LXM05BD42M3X, 200...240 V, trzy fazy 47,5 N.M dla LXM05BD57N4, 380...480 V, trzy fazy 41,94 N.M dla LXM05CD42M3X, 200...240 V, trzy fazy 47,5 N.m dla LXM05CD57N4, 380...480 V, trzy fazy
Znamionowa moc wyjściowa	2350 W dla LXM05AD42M3X, 200...240 V, trzy fazy 2350 W dla LXM05BD42M3X, 200...240 V, trzy fazy 2350 W dla LXM05CD42M3X, 200...240 V, trzy fazy 2350 W dla LXM15LD28M3, 230 V, trzy fazy 2350 W dla LXM15MD28N4, 230 V, trzy fazy 2350 W dla LXM15MD40N4, 230 V, trzy fazy 2350 W dla LXM15MD56N4, 230 V, trzy fazy 3350 W dla LXM15MD28N4, 480 V, trzy fazy 3350 W dla LXM15MD40N4, 480 V, trzy fazy 3400 W dla LXM05AD57N4, 380...480 V, trzy fazy 3400 W dla LXM05BD57N4, 380...480 V, trzy fazy 3400 W dla LXM05CD57N4, 380...480 V, trzy fazy 3400 W dla LXM15MD28N4, 400 V, trzy fazy 3400 W dla LXM15MD40N4, 400 V, trzy fazy 3400 W dla LXM15MD56N4, 400 V, trzy fazy 3400 W dla LXM15MD56N4, 480 V, trzy fazy

Moment znamionowy	8 N.M dla LXM15MD40N4, 480 V, trzy fazy 10,8 N.M dla LXM05AD57N4, 380...480 V, trzy fazy 10,8 N.M dla LXM05BD57N4, 380...480 V, trzy fazy 10,8 N.M dla LXM05CD57N4, 380...480 V, trzy fazy 10,8 N.M dla LXM15MD28N4, 400 V, trzy fazy 10,8 N.M dla LXM15MD40N4, 400 V, trzy fazy 10,8 N.M dla LXM15MD56N4, 400 V, trzy fazy 10,8 N.M dla LXM15MD56N4, 480 V, trzy fazy 15 N.M dla LXM05AD42M3X, 200...240 V, trzy fazy 15 N.M dla LXM05BD42M3X, 200...240 V, trzy fazy 15 N.M dla LXM05CD42M3X, 200...240 V, trzy fazy 15 N.M dla LXM15LD28M3, 230 V, trzy fazy 15 N.M dla LXM15MD28N4, 230 V, trzy fazy 15 N.M dla LXM15MD40N4, 230 V, trzy fazy 15 N.M dla LXM15MD56N4, 230 V, trzy fazy 8 N.m dla LXM15MD28N4, 480 V, trzy fazy
Prędkość znamionowa	1500 obr./min dla LXM05AD42M3X, 200...240 V, trzy fazy 1500 obr./min dla LXM05BD42M3X, 200...240 V, trzy fazy 1500 obr./min dla LXM05CD42M3X, 200...240 V, trzy fazy 1500 obr./min dla LXM15MD28N4, 230 V, trzy fazy 1500 obr./min dla LXM15MD40N4, 230 V, trzy fazy 3000 obr./min dla LXM05AD57N4, 380...480 V, trzy fazy 3000 obr./min dla LXM05BD57N4, 380...480 V, trzy fazy 3000 obr./min dla LXM05CD57N4, 380...480 V, trzy fazy 3000 obr./min dla LXM15MD28N4, 400 V, trzy fazy 3000 obr./min dla LXM15MD40N4, 400 V, trzy fazy 4000 obr./min dla LXM15MD28N4, 480 V, trzy fazy 1500 obr./min dla LXM15LD28M3, 230 V, trzy fazy 1500 obr./min dla LXM15MD56N4, 230 V, trzy fazy 3000 obr./min dla LXM15MD56N4, 400 V, trzy fazy 3000 obr./min dla LXM15MD56N4, 480 V, trzy fazy 4000 obr./min dla LXM15MD40N4, 480 V, trzy fazy
Zgodność produktu	LXM05AD42M3X w 200...240 V trzy fazy LXM05BD42M3X w 200...240 V trzy fazy LXM05CD42M3X w 200...240 V trzy fazy LXM15LD28M3 w 230 V trzy fazy LXM15MD28N4 w 400 V trzy fazy LXM15MD28N4 w 480 V trzy fazy LXM15MD40N4 w 400 V trzy fazy LXM15MD40N4 w 480 V trzy fazy LXM05AD57N4 w 380...480 V trzy fazy LXM05BD57N4 w 380...480 V trzy fazy LXM05CD57N4 w 380...480 V trzy fazy LXM15MD28N4 w 230 V trzy fazy LXM15MD40N4 w 230 V trzy fazy LXM15MD56N4 w 230 V trzy fazy LXM15MD56N4 w 400 V trzy fazy LXM15MD56N4 w 480 V trzy fazy
Koniec wału	Niegwintowany
Stopień ochrony IP	IP50 STANDARD
Rozdzielczość sprzężenia zwrotnego prędkości	131072 punktów/obrót
Hamulec trzymania	Bez
Podstawa montażowa	Kołnierz zgodny z normą międzynarodową
Połączenie elektryczne	Złącza proste

Parametry uzupełniające

Zgodność gamy	Lexium 05 Lexium 15
Supply voltage max	480 V
Ilość faz w sieci	Trzy fazy
Ciągły prąd zwarciovowy	13,2 A
Maximum continuous power	4,2 W

Maksymalny prąd Irms	44,1 A dla LXM15LD28M3 44,1 A dla LXM15MD28N4 44,1 A dla LXM15MD40N4 44,1 A dla LXM15MD56N4 44,1 A dla LXM05AD42M3X 44,1 A dla LXM05AD57N4 44,1 A dla LXM05BD42M3X 44,1 A dla LXM05BD57N4 44,1 A dla LXM05CD42M3X 44,1 A dla LXM05CD57N4
Maks. prąd ciągły	44,1 A
Częstotliwość przełączania	4 kHz
Drugi wał	Bez drugiego końca wału
Średnica wału	24 mm
Długość wału	50 mm
Rodzaj sprzężenia zwrotnego	Jednoobrotowy SinCos Hiperface
Rozmiar kołnierza silnika	140 mm
Liczba warstw uzwojeń silnika	2
Stała momentu	1,47 N.m/A w 120 °C
Stała powrotna siła elektromotoryczna	101 V/Kobr/min w 120 °C
Liczba biegunów silnika	10
Inercja wirnika	12,68 kg.cm ²
Rezystancja stojana	0,6 om w 20 °C
Indukcyjność stojana	7,4 mH w 20 °C
Elektryczna stała czasowa stojana	12,33 ms w 20 °C
Maksymalna siła promieniowa Fr	1680 N w 3000 obr/min 1930 N w 2000 obr/min 2430 N w 1000 obr/min
Maksymalna siła osiowa Fa	0,2 x Fr
Rodzaj chłodzenia	Konwekcja naturalna
Długość	272,5 mm
Średnica kołnierza centrującego	130 mm
Głębokość kołnierza centrującego	3,5 mm
Liczba otworów montażowych	4
Średnica otworów montażowych	11 mm
Średnica otworów montażowych	165 mm
Masa produktu	16,6 kg

Jednostka opakowania

Jednostka miary opakowania 1	PCE
Ilość jednostek w opakowaniu 1	1
Wysokość opakowania 1	27,000 cm
Szerokość opakowania 1	48,200 cm
Długość opakowania 1	27,000 cm
Waga opakowania 1	11,500 kg
Jednostka miary opakowania 2	P06
Ilość jednostek w opakowaniu 2	12
Wysokość opakowania 2	75,000 cm
Szerokość opakowania 2	80,000 cm
Długość opakowania 2	60,000 cm
Waga opakowania 2	146,000 kg

Oferta zrównoważonego rozwoju

Stan trwałej oferty	Produkt Green Premium
Rozporządzenie REACH	Deklaracja REACH
Europejska dyrektywa RoHS	Zgodność z pro-active (produkt poza zakresem obowiązywania dyrektywy UE RoHS)
Bez rtęci	Tak
Norma RoHS Chiny	Dyrektywa RoHS Chiny
Informacje na temat zwolnienia z RoHS	Tak
Ujawnienie informacji o wpływie na środowisko	Środowiskowy Profil Produktu
Kulistość – profil	Nie są wymagane żadne specjalne operacje związane z recyklingiem
WEEE	Produkt należy zutylizować zgodnie z obowiązującymi na terenie Unii Europejskiej przepisami dotyczącymi odpadów i nie może on zostać wyrzucony wraz ze zwykłymi odpadami.
Bez PVC	Tak

Warunki gwarancji

Gwarancja	18 miesięcy
-----------	-------------