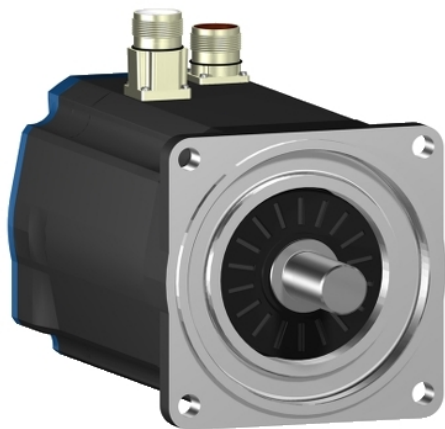


# Karta danych technicznych produktu

## Parametry

# BSH1003P05F2A

Lexium 32 & Motors, serwo silnik AC BSH, 7.8 N.m, 2500 obr/min, wał wpustowy, bez hamulca trzymającego, IP50



### Parametry podstawowe

Typ produktu lub komponentu	Serwonapęd
Skrócona nazwa urządzenia	BSH
Maksymalna prędkość mechaniczna	6000 obr/min
Stopień ochrony IP	IP50 STANDARD
Podstawa montażowa	Kołnierz zgodny z normą międzynarodową

### Parametry uzupełniające

Zgodność gamy	Lexium 32 Lexium 15 Lexium 05
Supply voltage max	480 V
Ilość faz w sieci	Trzy fazy
Ciągły prąd zwarciov	6,6 A
Maximum continuous power	3,14 W
Maks. prąd ciągły	28,3 A
Częstotliwość przełączania	8 kHz
Drugi wał	Bez drugiego końca wału
Średnica wału	19 mm
Długość wału	40 mm
Szerokość klucza	30 mm
Rozmiar kołnierza silnika	100 mm
Liczba warstw uzwojeń silnika	3
Liczba biegunów silnika	8
Rezystancja stojana	1,43 om w 20 °C
Indukcyjność stojana	8,8 mH w 20 °C
Elektryczna stała czasowa stojana	6,15 ms w 20 °C
Maksymalna siła osiowa Fa	0,2 x Fr
Rodzaj chłodzenia	Konwekcja naturalna
Średnica kołnierza centrującego	95 mm
Głębokość kołnierza centrującego	3,5 mm
Liczba otworów montażowych	4
Średnica otworów montażowych	9 mm
Średnica otworów montażowych	115 mm

### Jednostka opakowania

Jednostka miary opakowania 1	PCE
Ilość jednostek w opakowaniu 1	1
Wysokość opakowania 1	15,4 cm
Szerokość opakowania 1	16,3 cm
Długość opakowania 1	40,7 cm
Waga opakowania 1	8,15 kg

## Warunki gwarancji

---

Gwarancja

18 miesięcy

---