

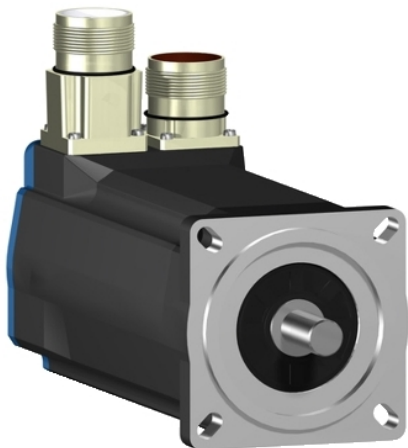
Karta danych technicznych BSH0703P21F2A

produktu

Parametry

Lexium 32 & Motors, serwośilnik AC BSH, 1.1
N.m, 3000 obr/min, gładki wał, z hamulcem
trzymającym, IP65





Parametry podstawowe

Typ produktu lub komponentu	Serwonapęd
Skrócona nazwa urządzenia	BSH
Maksymalna prędkość mechaniczna	8000 obr/min
Ciągły moment	<p>2,83 N.M dla LXM15LD21M3, 230 V, jednofazowy</p> <p>1,1 N.M dla LXM15LU60N4, 480 V, trzy fazy</p> <p>1,1 N.M dla LXM15LU60N4, 400 V, trzy fazy</p> <p>1,5 N.M dla LXM15LU60N4, 230 V, trzy fazy</p> <p>2,23 N.M dla LXM15LD13M3, 230 V, trzy fazy</p> <p>2,4 N.M dla LXM15LD10N4, 230 V, trzy fazy</p> <p>2,4 N.M dla LXM15LD10N4, 400 V, trzy fazy</p> <p>2,4 N.M dla LXM15LD10N4, 480 V, trzy fazy</p> <p>2,83 N.M dla LXM15LD17N4, 230 V, trzy fazy</p> <p>2,83 N.M dla LXM15LD17N4, 400 V, trzy fazy</p> <p>2,83 N.M dla LXM15LD17N4, 480 V, trzy fazy</p> <p>2,83 N.M dla LXM15LD21M3, 230 V, trzy fazy</p> <p>2,8 N.M dla LXM05AD17M2, 200...240 V, jednofazowy</p> <p>2,8 N.M dla LXM05AD17M3X, 200...240 V, trzy fazy</p> <p>2,8 N.M dla LXM05AD22N4, 380...480 V, trzy fazy</p> <p>2,8 N.M dla LXM05AD28M2, 200...240 V, jednofazowy</p> <p>2,8 N.M dla LXM05BD17M2, 200...240 V, jednofazowy</p> <p>2,8 N.M dla LXM05BD17M3X, 200...240 V, trzy fazy</p> <p>2,8 N.M dla LXM05BD22N4, 380...480 V, trzy fazy</p> <p>2,8 N.M dla LXM05BD28M2, 200...240 V, jednofazowy</p> <p>2,8 N.M dla LXM05CD17M2, 200...240 V, jednofazowy</p> <p>2,8 N.M dla LXM05CD17M3X, 200...240 V, trzy fazy</p> <p>2,8 N.M dla LXM05CD22N4, 380...480 V, trzy fazy</p> <p>2,8 N.M dla LXM05CD28M2, 200...240 V, jednofazowy</p> <p>3,1 N.M dla LXM32.D18N4 w 6 A, 400 V, trzy fazy</p> <p>3,1 N.M dla LXM32.D18N4 w 6 A, 480 V, trzy fazy</p>
Szczytowy moment utyku	<p>5,99 N.M dla LXM15LD21M3, 230 V, jednofazowy</p> <p>7,16 N.M dla LXM05AD17M2, 200...240 V, jednofazowy</p> <p>10,3 N.M dla LXM05AD28M2, 200...240 V, jednofazowy</p> <p>7,16 N.M dla LXM05BD17M2, 200...240 V, jednofazowy</p> <p>10,3 N.M dla LXM05BD28M2, 200...240 V, jednofazowy</p> <p>7,16 N.M dla LXM05CD17M2, 200...240 V, jednofazowy</p> <p>10,3 N.M dla LXM05CD28M2, 200...240 V, jednofazowy</p> <p>3,3 N.M dla LXM15LU60N4, 480 V, trzy fazy</p> <p>3,3 N.M dla LXM15LU60N4, 400 V, trzy fazy</p> <p>3,3 N.M dla LXM15LU60N4, 230 V, trzy fazy</p> <p>6 N.M dla LXM15LD13M3, 230 V, trzy fazy</p> <p>5,3 N.M dla LXM15LD10N4, 230 V, trzy fazy</p> <p>5,3 N.M dla LXM15LD10N4, 400 V, trzy fazy</p> <p>5,3 N.M dla LXM15LD10N4, 480 V, trzy fazy</p> <p>7,71 N.M dla LXM15LD17N4, 230 V, trzy fazy</p> <p>7,71 N.M dla LXM15LD17N4, 400 V, trzy fazy</p> <p>7,71 N.M dla LXM15LD17N4, 480 V, trzy fazy</p> <p>9,28 N.M dla LXM15LD21M3, 230 V, trzy fazy</p> <p>7,16 N.M dla LXM05AD17M3X, 200...240 V, trzy fazy</p> <p>8,75 N.M dla LXM05AD22N4, 380...480 V, trzy fazy</p> <p>7,16 N.M dla LXM05BD17M3X, 200...240 V, trzy fazy</p> <p>8,75 N.M dla LXM05BD22N4, 380...480 V, trzy fazy</p> <p>7,16 N.M dla LXM05CD17M3X, 200...240 V, trzy fazy</p> <p>8,75 N.M dla LXM05CD22N4, 380...480 V, trzy fazy</p> <p>11,3 N.M dla LXM32.D18N4 w 6 A, 400 V, trzy fazy</p> <p>11,3 N.M dla LXM32.D18N4 w 6 A, 480 V, trzy fazy</p>

Znamionowa moc wyjściowa	<p>750 W dla LXM05AD17M2, 200...240 V, jednofazowy</p> <p>750 W dla LXM05AD28M2, 200...240 V, jednofazowy</p> <p>750 W dla LXM05BD17M2, 200...240 V, jednofazowy</p> <p>750 W dla LXM05BD28M2, 200...240 V, jednofazowy</p> <p>750 W dla LXM05CD17M2, 200...240 V, jednofazowy</p> <p>750 W dla LXM05CD28M2, 200...240 V, jednofazowy</p> <p>750 W dla LXM15LD21M3, 230 V, jednofazowy</p> <p>1250 W dla LXM15LD10N4, 400 V, trzy fazy</p> <p>1300 W dla LXM15LD17N4, 400 V, trzy fazy</p> <p>1400 W dla LXM15LD17N4, 480 V, trzy fazy</p> <p>1500 W dla LXM15LD10N4, 480 V, trzy fazy</p> <p>350 W dla LXM15LU60N4, 230 V, trzy fazy</p> <p>700 W dla LXM15LD13M3, 230 V, trzy fazy</p> <p>700 W dla LXM15LU60N4, 400 V, trzy fazy</p> <p>750 W dla LXM05AD17M3X, 200...240 V, trzy fazy</p> <p>750 W dla LXM05AD22N4, 380...480 V, trzy fazy</p> <p>750 W dla LXM05BD17M3X, 200...240 V, trzy fazy</p> <p>750 W dla LXM05BD22N4, 380...480 V, trzy fazy</p> <p>750 W dla LXM05CD17M3X, 200...240 V, trzy fazy</p> <p>750 W dla LXM05CD22N4, 380...480 V, trzy fazy</p> <p>750 W dla LXM15LD10N4, 230 V, trzy fazy</p> <p>750 W dla LXM15LD17N4, 230 V, trzy fazy</p> <p>750 W dla LXM15LD21M3, 230 V, trzy fazy</p> <p>950 W dla LXM15LU60N4, 480 V, trzy fazy</p> <p>1300 W dla LXM32.D18N4 w 6 A, 400 V, trzy fazy</p> <p>1300 W dla LXM32.D18N4 w 6 A, 480 V, trzy fazy</p>
Moment znamionowy	<p>2,4 N.M dla LXM05AD17M2, 200...240 V, jednofazowy</p> <p>2,4 N.M dla LXM05AD28M2, 200...240 V, jednofazowy</p> <p>2,4 N.M dla LXM05BD17M2, 200...240 V, jednofazowy</p> <p>2,4 N.M dla LXM05BD28M2, 200...240 V, jednofazowy</p> <p>2,4 N.M dla LXM05CD17M2, 200...240 V, jednofazowy</p> <p>2,4 N.M dla LXM05CD28M2, 200...240 V, jednofazowy</p> <p>2,4 N.M dla LXM15LD21M3, 230 V, jednofazowy</p> <p>1,12 N.M dla LXM15LU60N4, 230 V, trzy fazy</p> <p>1,12 N.M dla LXM15LU60N4, 400 V, trzy fazy</p> <p>1,12 N.M dla LXM15LU60N4, 480 V, trzy fazy</p> <p>1,8 N.M dla LXM15LD10N4, 480 V, trzy fazy</p> <p>1,96 N.M dla LXM15LD17N4, 480 V, trzy fazy</p> <p>2 N.M dla LXM15LD10N4, 400 V, trzy fazy</p> <p>2 N.M dla LXM15LD17N4, 400 V, trzy fazy</p> <p>2,23 N.M dla LXM15LD13M3, 230 V, trzy fazy</p> <p>2,4 N.M dla LXM05AD17M3X, 200...240 V, trzy fazy</p> <p>2,4 N.M dla LXM05AD22N4, 380...480 V, trzy fazy</p> <p>2,4 N.M dla LXM05BD17M3X, 200...240 V, trzy fazy</p> <p>2,4 N.M dla LXM05BD22N4, 380...480 V, trzy fazy</p> <p>2,4 N.M dla LXM05CD17M3X, 200...240 V, trzy fazy</p> <p>2,4 N.M dla LXM05CD22N4, 380...480 V, trzy fazy</p> <p>2,4 N.M dla LXM15LD10N4, 230 V, trzy fazy</p> <p>2,4 N.M dla LXM15LD17N4, 230 V, trzy fazy</p> <p>2,4 N.M dla LXM15LD21M3, 230 V, trzy fazy</p> <p>2,44 N.M dla LXM32.D18N4 w 6 A, 400 V, trzy fazy</p> <p>2,44 N.m dla LXM32.D18N4 w 6 A, 480 V, trzy fazy</p>

Prędkość znamionowa	<p>3000 obr./min dla LXM15LD13M3, 230 V, trzy fazy</p> <p>3000 obr./min dla LXM05AD17M2, 200...240 V, jednofazowy</p> <p>3000 obr./min dla LXM05BD17M2, 200...240 V, jednofazowy</p> <p>3000 obr./min dla LXM05CD17M2, 200...240 V, jednofazowy</p> <p>3000 obr./min dla LXM05AD17M3X, 200...240 V, trzy fazy</p> <p>3000 obr./min dla LXM05BD17M3X, 200...240 V, trzy fazy</p> <p>3000 obr./min dla LXM05CD17M3X, 200...240 V, trzy fazy</p> <p>3000 obr./min dla LXM15LU60N4, 230 V, trzy fazy</p> <p>8000 obr./min dla LXM15LD10N4, 480 V, trzy fazy</p> <p>8000 obr./min dla LXM15LU60N4, 480 V, trzy fazy</p> <p>3000 obr./min dla LXM15LD10N4, 230 V, trzy fazy</p> <p>6000 obr./min dla LXM15LD10N4, 400 V, trzy fazy</p> <p>3000 obr./min dla LXM05AD28M2, 200...240 V, jednofazowy</p> <p>3000 obr./min dla LXM05BD28M2, 200...240 V, jednofazowy</p> <p>3000 obr./min dla LXM05CD28M2, 200...240 V, jednofazowy</p> <p>3000 obr./min dla LXM15LD21M3, 230 V, jednofazowy</p> <p>3000 obr./min dla LXM05AD22N4, 380...480 V, trzy fazy</p> <p>3000 obr./min dla LXM05BD22N4, 380...480 V, trzy fazy</p> <p>3000 obr./min dla LXM05CD22N4, 380...480 V, trzy fazy</p> <p>3000 obr./min dla LXM15LD17N4, 230 V, trzy fazy</p> <p>3000 obr./min dla LXM15LD21M3, 230 V, trzy fazy</p> <p>6000 obr./min dla LXM15LD17N4, 400 V, trzy fazy</p> <p>6000 obr./min dla LXM15LU60N4, 400 V, trzy fazy</p> <p>7000 obr./min dla LXM15LD17N4, 480 V, trzy fazy</p> <p>5000 obr./min dla LXM32.D18N4 w 6 A, 400 V, trzy fazy</p> <p>5000 obr./min dla LXM32.D18N4 w 6 A, 480 V, trzy fazy</p>
Zgodność produktu	<p>LXM05AD17M2 w 200...240 V jednofazowy</p> <p>LXM05AD28M2 w 200...240 V jednofazowy</p> <p>LXM05BD17M2 w 200...240 V jednofazowy</p> <p>LXM05BD28M2 w 200...240 V jednofazowy</p> <p>LXM05CD17M2 w 200...240 V jednofazowy</p> <p>LXM05CD28M2 w 200...240 V jednofazowy</p> <p>LXM15LD21M3 w 230 V jednofazowy</p> <p>LXM15LU60N4 w 230 V trzy fazy</p> <p>LXM15LD13M3 w 230 V trzy fazy</p> <p>LXM15LU60N4 w 400 V trzy fazy</p> <p>LXM15LU60N4 w 480 V trzy fazy</p> <p>LXM15LD10N4 w 400 V trzy fazy</p> <p>LXM05AD17M3X w 200...240 V trzy fazy</p> <p>LXM05BD17M3X w 200...240 V trzy fazy</p> <p>LXM05CD17M3X w 200...240 V trzy fazy</p> <p>LXM15LD10N4 w 230 V trzy fazy</p> <p>LXM15LD10N4 w 480 V trzy fazy</p> <p>LXM15LD21M3 w 230 V trzy fazy</p> <p>LXM15LD17N4 w 230 V trzy fazy</p> <p>LXM05AD22N4 w 380...480 V trzy fazy</p> <p>LXM05BD22N4 w 380...480 V trzy fazy</p> <p>LXM05CD22N4 w 380...480 V trzy fazy</p> <p>LXM15LD17N4 w 400 V trzy fazy</p> <p>LXM15LD17N4 w 480 V trzy fazy</p> <p>LXM32.D18N4 w 400 V trzy fazy</p> <p>LXM32.D18N4 w 480 V trzy fazy</p>
Koniec wału	Niegwintowany
Stopień ochrony IP	IP65 STANDARD IP67 z zestawem IP67
Rozdzielczość sprzężenia zwrotnego prędkości	131072 punktów/obrót
Hamulec trzymania	Z
Podstawa montażowa	Kołnierz zgodny z normą międzynarodową
Połączenie elektryczne	Złącza obrotowe kątowe

Parametry uzupełniające

Zgodność gamy	Lexium 32 Lexium 15 Lexium 05
Supply voltage max	480 V
Ilość faz w sieci	Trzy fazy
Ciągły prąd zwarciovowy	4,1 A
Maximum continuous power	1,7 W
Maksymalny prąd Irms	15,2 A dla LXM15LD13M3 15,2 A dla LXM15LD21M3 15,2 A dla LXM15LD17N4 15,2 A dla LXM15LU60N4 15,2 A dla LXM15LD10N4 17 A dla LXM05AD17M2 17 A dla LXM05AD28M2 17 A dla LXM05AD17M3X 17 A dla LXM05AD22N4 17 A dla LXM05BD17M2 17 A dla LXM05BD28M2 17 A dla LXM05BD17M3X 17 A dla LXM05BD22N4 17 A dla LXM05CD17M2 17 A dla LXM05CD28M2 17 A dla LXM05CD17M3X 17 A dla LXM05CD22N4 17 A dla LXM32.D18N4
Maks. prąd ciągły	17 A
Częstotliwość przełączania	8 kHz
Drugi wał	Bez drugiego końca wału
Średnica wału	14 mm
Długość wału	30 mm
Rodzaj sprzężenia zwrotnego	Jednobrotowy SinCos Hiperface
Moment hamujący	3 N.m hamulec trzymania
Rozmiar kołnierza silnika	70 mm
Liczba warstw uzwojeń silnika	3
Stała momentu	0,78 N.m/A w 120 °C
Stała powrotna siła elektromotoryczna	49 V/Kobr/min w 120 °C
Liczba biegunów silnika	6
Inercja wirnika	0,81 kg.cm ²
Rezystancja stojana	2,7 om w 20 °C
Indukcyjność stojana	13 mH w 20 °C
Elektryczna stała czasowa stojana	4,82 ms w 20 °C
Maksymalna siła promieniowa Fr	400 N w 6000 obr/min 430 N w 5000 obr/min 460 N w 4000 obr/min 510 N w 3000 obr/min 580 N w 2000 obr/min 730 N w 1000 obr/min
Maksymalna siła osiowa Fa	0,2 x Fr
Moc hamowania	12 W
Rodzaj chłodzenia	Konwekcja naturalna
Długość	254 mm
Średnica kołnierza centrującego	60 mm
Głębokość kołnierza centrującego	2,5 mm
Liczba otworów montażowych	4
Średnica otworów montażowych	5,5 mm
Średnica otworów montażowych	82 mm
Masa produktu	3,8 kg

Jednostka opakowania

Jednostka miary opakowania 1	PCE
Ilość jednostek w opakowaniu 1	1
Wysokość opakowania 1	12,3 cm
Szerokość opakowania 1	12,8 cm
Długość opakowania 1	37,7 cm
Waga opakowania 1	4,61 kg

Oferta zrównoważonego rozwoju

Stan trwałej oferty	Produkt Green Premium
Rozporządzenie REACH	Deklaracja REACH
Europejska dyrektywa RoHS	Zgodność z pro-active (produkt poza zakresem obowiązywania dyrektywy UE RoHS)
Bez rtęci	Tak
Norma RoHS Chiny	Dyrektywa RoHS Chiny
Informacje na temat zwolnienia z RoHS	Tak
Ujawnienie informacji o wpływie na środowisko	Środowiskowy Profil Produktu
Kulistość – profil	Nie są wymagane żadne specjalne operacje związane z recyklingiem
WEEE	Produkt należy zutylizować zgodnie z obowiązującymi na terenie Unii Europejskiej przepisami dotyczącymi odpadów i nie może on zostać wyrzucony wraz ze zwykłymi odpadami.
Bez PVC	Tak

Warunki gwarancji

Gwarancja	18 months
-----------	-----------

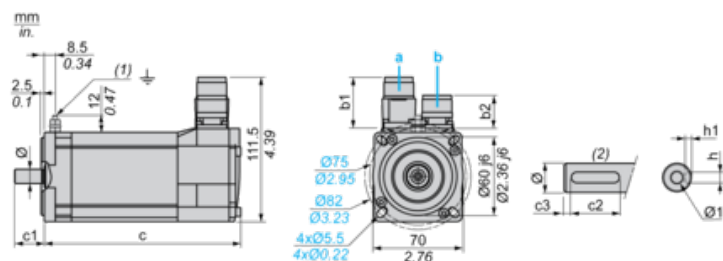
Karta danych technicznych BSH0703P21F2A

produktu

Dimensions Drawings

Servo Motors Dimensions

Example with Straight Connectors



- a: Power supply for servo motor brake
- b: Power supply for servo motor encoder
- (1) M4 screw
- (2) Shaft end, keyed slot (optional)

Dimensions in mm

Straight connectors		Rotatable angled connectors		c (without brake)	c (with brake)	c1	c2	c3	h	h1	Ø	Ø1 for screws
b1	b2	b1	b2									
39.5	25.5	39.5	39.5	220	254	30	20	5	5 N9	$3^{+0.1}_0$	14 k6	M5 x 12.5

Dimensions in in.

Straight connectors		Rotatable angled connectors		c (without brake)	c (with brake)	c1	c2	c3	h	h1	Ø	Ø1 for screws
b1	b2	b1	b2									
1.55	1.00	1.55	1.55	8.66	10.00	1.18	0.78	0.19	0.20 N9	$0.12^{+0.004}_0$	0.55 k6	M5 x 0.49

Karta danych technicznych BSH0703P21F2A

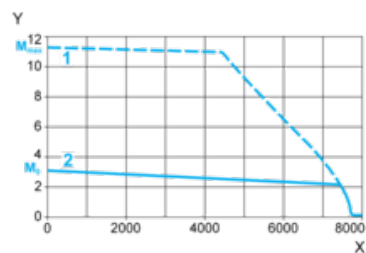
produktu

Performance Curves

400 V 3-Phase Supply Voltage

Torque/Speed Curves

Servo motor with LXM32•D18N4 servo drive



X Speed in rpm

Y Torque in Nm

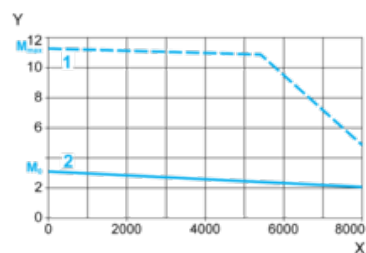
1 Peak torque

2 Continuous torque

480 V 3-Phase Supply Voltage

Torque/Speed Curves

Servo motor with LXM32•D18N4 servo drive



X Speed in rpm

Y Torque in Nm

1 Peak torque

2 Continuous torque