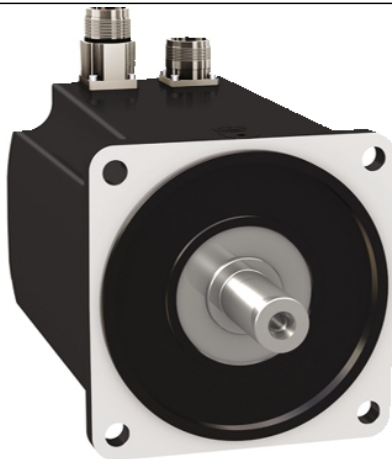


# Karta danych technicznych produktu

## Parametry

# BMH1402P16A1A

Lexium 32 & Motors, serwowalnik BMH, 18.5 Nm, 4000 obr/min, wał wpustowy, bez hamulca trzymającego, IP54



### Parametry podstawowe

Typ produktu lub komponentu	Serwonapęd
Skrócona nazwa urządzenia	BMH
Maksymalna prędkość mechaniczna	4000 obr/min
Ciągły moment	18,5 N.M dla LXM32.D72N4 w 24 A, 400 V, trzy fazy 18,5 N.m dla LXM32.D72N4 w 24 A, 480 V, trzy fazy
Szczytowy moment utyku	50,3 N.M dla LXM32.D72N4 w 24 A, 400 V, trzy fazy 50,3 N.m dla LXM32.D72N4 w 24 A, 480 V, trzy fazy
Znamionowa moc wyjściowa	3500 W dla LXM32.D72N4 w 24 A, 400 V, trzy fazy 3500 W dla LXM32.D72N4 w 24 A, 480 V, trzy fazy
Moment znamionowy	12,2 N.M dla LXM32.D72N4 w 24 A, 400 V, trzy fazy 12,2 N.m dla LXM32.D72N4 w 24 A, 480 V, trzy fazy
Prędkość znamionowa	3000 obr./min dla LXM32.D72N4 w 24 A, 400 V, trzy fazy 3000 obr./min dla LXM32.D72N4 w 24 A, 480 V, trzy fazy
Zgodność produktu	LXM32.D72N4 w 400...480 V trzy fazy
Koniec wału	Z wpustem
Stopień ochrony IP	IP54 STANDARD
Rozdzielczość sprzężenia zwrotnego prędkości	32 768 punktów/obrót
Hamulec trzymania	Bez
Podstawa montażowa	Kołnierz zgodny z normą międzynarodową
Połączenie elektryczne	Złącza proste

### Parametry uzupełniające

Zgodność gamy	Lexium 32
Znamionowe napięcie zasilania [Us]	480 V
Ilość faz w sieci	Trzy fazy
Ciągły prąd zwarciov	16,83 A
Moc ciągła	4,44 W
Maksymalny prąd Irms	57,4 A dla LXM32.D72N4
Maks. prąd ciągły	57,4 A
Drugi wał	Bez drugiego końca wału
Średnica wału	24 mm
Długość wału	50 mm
Szerokość klucza	40 mm
Rodzaj sprzężenia zwrotnego	Jednobrotowy SinCos Hiperface
Rozmiar kołnierza silnika	140 mm
Liczba warstw uzwojeń silnika	2
Stała momentu	1,1 N.m/A w 120 °C
Stała powrotna siła elektromotoryczna	70,7 V/Kobr/min w 120 °C
Liczba biegunów silnika	10
Inercja wirnika	32 kg.cm <sup>2</sup>
Rezystancja stojana	0,23 om w 20 °C
Indukcyjność stojana	3 mH w 20 °C

Elektryczna stała czasowa stojana	13 ms w 20 °C
Maksymalna siła promieniowa Fr	2240 N w 1000 obr/min 1780 N w 2000 obr/min 1550 N w 3000 obr/min
Maksymalna siła osiowa Fa	0,2 x Fr
Rodzaj chłodzenia	Konwekcja naturalna
Długość	192 mm
Średnica kołnierza centrującego	130 mm
Głębokość kołnierza centrującego	3,5 mm
Liczba otworów montażowych	4
Średnica otworów montażowych	11 mm
Średnica otworów montażowych	165 mm
Masa produktu	12 kg

### Jednostka opakowania

Jednostka miary opakowania 1	PCE
Ilość jednostek w opakowaniu 1	1
Wysokość opakowania 1	20,0 cm
Szerokość opakowania 1	26,0 cm
Długość opakowania 1	59,0 cm
Waga opakowania 1	13,606 kg
Jednostka miary opakowania 2	P06
Ilość jednostek w opakowaniu 2	8
Wysokość opakowania 2	77,0 cm
Szerokość opakowania 2	80,0 cm
Długość opakowania 2	60,0 cm
Waga opakowania 2	117,348 kg

### Oferta zrównoważonego rozwoju

Stan trwałej oferty	Produkt Green Premium
Rozporządzenie REACH	<a href="#">Deklaracja REACH</a>
Europejska dyrektywa RoHS	Zgodność z pro-active (produkt poza zakresem obowiązywania dyrektywy UE RoHS)
Bez rtęci	Tak
Norma RoHS Chiny	<a href="#">Dyrektywa RoHS Chiny</a>
Informacje na temat zwolnienia z RoHS	<a href="#">Tak</a>
Ujawnienie informacji o wpływie na środowisko	<a href="#">Środowiskowy Profil Produktu</a>
Kulistość – profil	Nie są wymagane żadne specjalne operacje związane z recyklingiem
WEEE	Produkt należy zutylizować zgodnie z obowiązującymi na terenie Unii Europejskiej przepisami dotyczącymi odpadów i nie może on zostać wyrzucony wraz ze zwykłymi odpadami.
Bez PVC	Tak

### Warunki gwarancji

Gwarancja	18 months
-----------	-----------