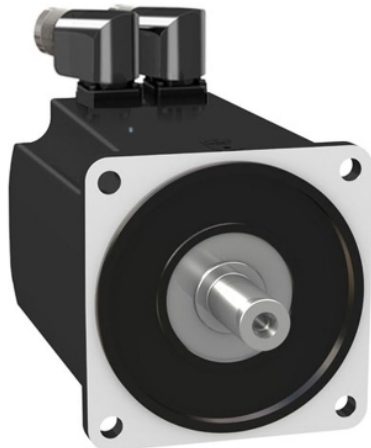


Karta danych technicznych produktu

Parametry

BMH1402P12A2A

Lexium 32 & Motors, serwo silnik BMH, 18.5 Nm, 4000 obr/min, wał wpustowy, bez hamulca trzymającego, IP54



Parametry podstawowe

| | |
|--|--|
| Typ produktu lub komponentu | Serwonapęd |
| Skrócona nazwa urządzenia | BMH |
| Maksymalna prędkość mechaniczna | 4000 obr/min |
| Ciągły moment | 18,5 N.M dla LXM32.D72N4 w 24 A, 400 V, trzy fazy 18,5 N.m dla LXM32.D72N4 w 24 A, 480 V, trzy fazy |
| Szczytowy moment utyku | 50,3 N.M dla LXM32.D72N4 w 24 A, 400 V, trzy fazy 50,3 N.m dla LXM32.D72N4 w 24 A, 480 V, trzy fazy |
| Znamionowa moc wyjściowa | 3500 W dla LXM32.D72N4 w 24 A, 400 V, trzy fazy 3500 W dla LXM32.D72N4 w 24 A, 480 V, trzy fazy |
| Moment znamionowy | 12,2 N.M dla LXM32.D72N4 w 24 A, 400 V, trzy fazy 12,2 N.m dla LXM32.D72N4 w 24 A, 480 V, trzy fazy |
| Prędkość znamionowa | 3000 obr./min dla LXM32.D72N4 w 24 A, 400 V, trzy fazy 3000 obr./min dla LXM32.D72N4 w 24 A, 480 V, trzy fazy |
| Zgodność produktu | LXM32.D72N4 w 400...480 V trzy fazy |
| Koniec wału | Z wpustem |
| Stopień ochrony IP | IP54 STANDARD |
| Rozdzielczość sprzężenia zwrotnego prędkości | 131072 punkty/obrót x 4096 obrotów |
| Hamulec trzymania | Bez |
| Podstawa montażowa | Kołnierz zgodny z normą międzynarodową |
| Połączenie elektryczne | Złącza obrotowe kątowe |

Parametry uzupełniające

| | |
|---------------------------------------|--|
| Zgodność gamy | Lexium 32 |
| Znamionowe napięcie zasilania [Us] | 480 V |
| Ilość faz w sieci | Trzy fazy |
| Ciągły prąd zwarciov | 16,83 A |
| Moc ciągła | 4,44 W |
| Maksymalny prąd Irms | 57,4 A dla LXM32.D72N4 |
| Maks. prąd ciągły | 57,4 A |
| Drugi wał | Bez drugiego końca wału |
| Średnica wału | 24 mm |
| Długość wału | 50 mm |
| Szerokość klucza | 40 mm |
| Rodzaj sprzężenia zwrotnego | Wieloobrotowy enkoder SinCos Hiperface |
| Rozmiar kołnierza silnika | 140 mm |
| Liczba warstw uzwojeń silnika | 2 |
| Stała momentu | 1,1 N.m/A w 120 °C |
| Stała powrotna siła elektromotoryczna | 70,7 V/Kobr/min w 120 °C |
| Liczba biegunów silnika | 10 |
| Inercja wirnika | 32 kg.cm ² |
| Rezystancja stojana | 0,23 om w 20 °C |
| Indukcyjność stojana | 3 mH w 20 °C |

| | |
|-----------------------------------|---|
| Elektryczna stała czasowa stojana | 13 ms w 20 °C |
| Maksymalna siła promieniowa Fr | 2240 N w 1000 obr/min 1780 N w 2000 obr/min 1550 N w 3000 obr/min |
| Maksymalna siła osiowa Fa | 0,2 x Fr |
| Rodzaj chłodzenia | Konwekcja naturalna |
| Długość | 192 mm |
| Średnica kołnierza centrującego | 130 mm |
| Głębokość kołnierza centrującego | 3,5 mm |
| Liczba otworów montażowych | 4 |
| Średnica otworów montażowych | 11 mm |
| Średnica otworów montażowych | 165 mm |
| Masa produktu | 12 kg |

Jednostka opakowania

| | |
|--------------------------------|---------|
| Jednostka miary opakowania 1 | PCE |
| Ilość jednostek w opakowaniu 1 | 1 |
| Wysokość opakowania 1 | 20,0 cm |
| Szerokość opakowania 1 | 26,0 cm |
| Długość opakowania 1 | 60,0 cm |
| Waga opakowania 1 | 12,3 kg |

Oferta zrównoważonego rozwoju

| | |
|---|---|
| Stan trwałej oferty | Produkt Green Premium |
| Rozporządzenie REACH | Deklaracja REACH |
| Europejska dyrektywa RoHS | Zgodność z pro-active (produkt poza zakresem obowiązywania dyrektywy UE RoHS) |
| Bez rtęci | Tak |
| Norma RoHS Chiny | Dyrektywa RoHS Chiny |
| Informacje na temat zwolnienia z RoHS | Tak |
| Ujawnienie informacji o wpływie na środowisko | Środowiskowy Profil Produktu |
| Kulistość – profil | Nie są wymagane żadne specjalne operacje związane z recyklingiem |
| WEEE | Produkt należy zutylizować zgodnie z obowiązującymi na terenie Unii Europejskiej przepisami dotyczącymi odpadów i nie może on zostać wyrzucony wraz ze zwykłymi odpadami. |
| Bez PVC | Tak |

Warunki gwarancji

| | |
|-----------|-----------|
| Gwarancja | 18 months |
|-----------|-----------|