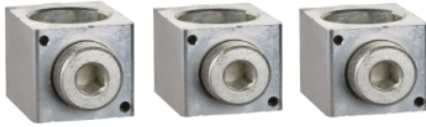


# Karta danych technicznych produktu

## Parametry

# LV432479

## Compact NSX , złącza 1x(35-300mm<sup>2</sup>) INV/INS do wyłącznika Compact NSX400 3 szt.



### Parametry podstawowe

|   |   |
|---|---|
| Typ produktu lub komponentu               | Bare cable connector  |
| Kategoria akcesoriów / części oddzielnych | Akcesoria przyłączeniowe  |
| Zgodność gamy                             | ComPacT nowa generacja ComPacT NSX400 new generation<br>ComPacT nowa generacja ComPacT NSX630 new generation<br>ComPacT nowa generacja ComPacT NSX DC nowa generacja<br>Compact Compact NSX400<br>Compact Compact NSX630<br>Compact Compact NSX400 DC<br>Compact Compact NSX630 DC<br>Compact<br>Easypact EasyPact CVS400<br>Easypact EasyPact CVS630<br>Compact ComPacT INS<br>Compact Compact INV |
| Opis biegunów                             | 3P  |
| Ilość sztuk w zestawie                    | Zestaw 3 szt.   |

### Parametry uzupełniające

|                      |  |
|----------------------|--|
| Prąd znamionowy [In] | 630 A  |
| Materiał przewodnika | Aluminium  |
| Przyłącza - zaciski  | Zacisk śrubowy1 kabel (kable) 35...300 mm <sup>2</sup> |


### Jednostka opakowania

|                                |         |
|--------------------------------|---------|
| Jednostka miary opakowania 1   | PCE     |
| Ilość jednostek w opakowaniu 1 | 1       |
| Wysokość opakowania 1          | 3,0 cm  |
| Szerokość opakowania 1         | 15,5 cm |
| Długość opakowania 1           | 16,5 cm |
| Waga opakowania 1              | 361,0 g |
| Jednostka miary opakowania 2   | S03     |
| Ilość jednostek w opakowaniu 2 | 30      |
| Wysokość opakowania 2          | 30,0 cm |
| Szerokość opakowania 2         | 30,0 cm |
| Długość opakowania 2           | 40,0 cm |
| Waga opakowania 2              | 11,5 kg |

### Oferta zrównoważonego rozwoju

|                                 |                                    |
|---------------------------------|------------------------------------|
| Rozporządzenie REACH            | Deklaracja REACH                   |
| Bez SVHC REACH                  | Tak                                |
| Europejska dyrektywa RoHS       | Zgodny  Europejska Deklaracja RoHS |
| Bez toksycznych metali ciężkich | Tak                                |
| Bez rtęci                       | Tak                                |
| Norma RoHS Chiny                | Dyrektywa RoHS Chiny               |

---

|                                       |   |
|---------------------------------------|---|
| Informacje na temat zwolnienia z RoHS |   |
| WEEE                                  | Produkt należy zutylizować zgodnie z obowiązującymi na terenie Unii Europejskiej przepisami dotyczącymi odpadów i nie może on zostać wyrzucony wraz ze zwykłymi odpadami. |

---

### Warunki gwarancji

---

|           |             |
|-----------|-------------|
| Gwarancja | 18 miesięcy |
|-----------|-------------|

---