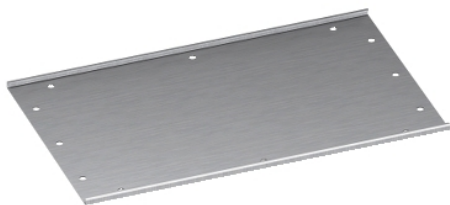


Karta danych technicznych produktu

Parametry

NSYPPC76HD

Thalassa Aluminiowy przepust kablowy do PHD 750x 620mm



Parametry podstawowe

Gama produktów	Thalassa
Typ produktu lub komponentu	Płyta przepustowa dla kabli
Kategoria akcesoriów / części oddzielnych	Akcesoria kablowe
Anwendung	Napowietrzny do zastosowań ciężkich
Anwendung	Wielozadaniowy
Nennbreite des Gehäuses	750 mm
Nenntiefe des Gehäuses	620 mm
Zgodność gamy	Thalassa Thalassa PHD
Miejsce montażu	Spód obudowy
Rodzaj płyty dławnic	Pełne aluminium
Elementy składowe urządzenia	Elementy mocujące 1 płyta Oddzielna uszczelka
Ilość sztuk w zestawie	1 sztuka
Materiał	Aluminium

Parametry uzupełniające

Wykończenie powierzchni	Wykończenie szczotkowane
Sposób mocowania	Bez użycia narzędzi - typ śruby poprzez ćwierć obrotu
Wysokość	15 mm
Szerokość	Znamionowy: 750 mm Rzeczywisty: 760 mm
Głębokość	Znamionowy: 620 mm
Grubość	3 mm

Jednostka opakowania

Jednostka miary opakowania 1	PCE
Ilość jednostek w opakowaniu 1	1
Wysokość opakowania 1	1,5 cm
Szerokość opakowania 1	63,0 cm
Długość opakowania 1	76,0 cm
Waga opakowania 1	4,0 kg

Oferta zrównoważonego rozwoju

Rozporządzenie REACH	Deklaracja REACH
Europejska dyrektywa RoHS	Zgodność z pro-active (produkt poza zakresem obowiązywania dyrektywy UE RoHS)
Bez rtęci	Tak
Norma RoHS Chiny	Dyrektywa RoHS Chiny
Informacje na temat zwolnienia z RoHS	Tak

Warunki gwarancji

Gwarancja	18 miesięcy
-----------	-------------