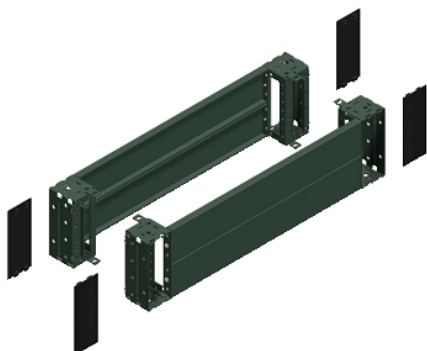


Karta danych technicznych produktu

Parametry

NSYSPF3200

Spacial Przód i tył cokołu do SF, SM 200x300mm



Parametry podstawowe

Gama produktów	Spacial
Kategoria akcesoriów / części oddzielnych	Akcesoria przeznaczone dla obudowy
Typ produktu lub komponentu	Przód cokołu
Anwendung	Aplikacja Prisma Wielozadaniowy
Nennmaße des Gehäuses	-
Elementy składowe urządzenia	Elementy mocujące 4 pokrywa narożna 4 narożnik 2 panel przedni 2 panel tylni
Zgodność gamy	Spacial Spacial SF Spacial Spacial SM Prisma Pack 160
Pomoc do montażu	Panele boczne cokołu

Parametry uzupełniające

Sposób mocowania	Elementem mocującym - na strukturze lokalizacja
Kolor	Szary (RAL 7022)
Wykończenie powierzchni	Proszek epoksydowo-poliestrowy
Dopuszczalne obciążenie długotrwałe	1300 kg
Wysokość	200 mm
Szerokość	Znamionowy: 300 mm

Środowisko pracy

Stopień ochrony IP	IP30 (kompletny cokół)
Stopień ochrony IK	IK10

Jednostka opakowania

Jednostka miary opakowania 1	PCE
Ilość jednostek w opakowaniu 1	1
Wysokość opakowania 1	21,1 cm
Szerokość opakowania 1	19,2 cm
Długość opakowania 1	30,8 cm
Waga opakowania 1	5,352 kg

Oferta zrównoważonego rozwoju

Stan trwałej oferty	Produkt Green Premium
Rozporządzenie REACH	Deklaracja REACH
Europejska dyrektywa RoHS	Zgodność z pro-active (produkt poza zakresem obowiązywania dyrektywy UE RoHS)
Bez rtęci	Tak
Norma RoHS Chiny	Dyrektywa RoHS Chiny
Informacje na temat zwolnienia z RoHS	Tak

Ujawnienie informacji o wpływie na środowisko

 Środowiskowy Profil Produktu

Kulistość – profil

Nie są wymagane żadne specjalne operacje związane z recyklingiem

Warunki gwarancji

Gwarancja

18 miesięcy
