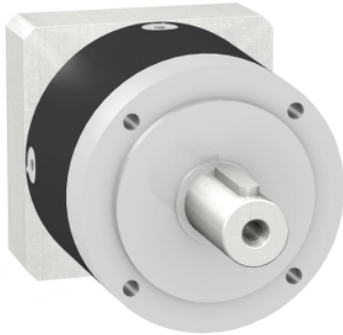


Karta danych technicznych produktu Parametry

GBX1600401003F

Lexium 32 & Motors, przekładnia planetarna,
proste zęby, Ø 160 mm, redukcja 40:1, 10 min
łuku, 700 N.m



Parametry podstawowe

Zgodność gamy	Lexium 32i Lexium 32 Lexium 52 Lexium 62 ILM Lexium 62 Lexium 15
Typ produktu lub komponentu	Sprzęgło planetarne
Typ przekładni	Proste zęby
Skrócona nazwa urządzenia	GBX
Średnica zewnętrzna przekładni	160 mm
Zgodność produktu	BSH (100 mm, 3 stopy silnika) BMH (100 mm, 3 stopy silnika) BMI (100 mm, 3 stopy silnika) SH3 MH3 ILM
Stopień redukcji	40:1

Parametry uzupełniające

Maximum torsional backlash	10 min łuku
Sztywność skrętna	41 Nm/arcmin
Kolor obudowy	Czarny
Materiał obudowy	Czarne aluminium anodowane
Materiał wału	C 45
Dodatkowe informacje	Nasmarowane na cały okres użytkowania
Czas eksploatacji w godzinach	30000 godz. w 100 obr/min w 30 °C
Efektywność	94 %
Miejsce montażu	Każda pozycja
Maksymalna siła promieniowa Fr	4200 N w 100 obr/min, siła w średniej odległości z wałka wyjściowego w czasie 30000 godzin przy 30 °C 6000 N w 100 obr/min, siła w średniej odległości z wałka wyjściowego w czasie 10000 godzin przy 30 °C
Maksymalna siła osiowa Fa	6000 N w 100 obr/min, podczas 30000 godzin przy 30 °C 8000 N w 100 obr/min, podczas 10000 godzin przy 30 °C
Moment of inertia	5,28 g.cm ²
Ciągły moment wyjściowy	700 N.m w 100 obr/min w 30 °C
Maksymalny moment wyjściowy	1120 N.m w 100 obr/min w 30 °C
Masa produktu	22 kg

Środowisko pracy

Poziom hałasu	70 dB w 1 m, brak obciążenia
Stopień ochrony IP	Wyjście wału: IP54
Ambient temperature for operation	-25...90 °C

Informacje dostarczone w niniejszej dokumentacji zawierają ogólne opisy i/lub parametrów technicznych przedstawianych produktów. Dokumentacja ta nie jest przeznaczona do spełniania roli substytucyjnej i nie może być również stosowana do określenia przydatności i niezawodności tych produktów dla konkretnych aplikacji użytkownika. Każdy użytkownik lub integrator musi wykonać odpowiednią i pełną analizę ryzyka, ocenę a także testy produktów w odniesieniu do odpowiedniego, określonego zastosowania lub użycia. Schneider Electric Industries SAS ani żadna z jego firm stowarzyszonych lub zależnych nie ponosi odpowiedzialności za niewłaściwe użycie przedstawionych tutaj informacji.

Jednostka opakowania

Jednostka miary opakowania 1	PCE
Ilość jednostek w opakowaniu 1	1
Wysokość opakowania 1	26,0 cm
Szerokość opakowania 1	45,0 cm
Długość opakowania 1	26,0 cm
Waga opakowania 1	23,0 kg

Oferta zrównoważonego rozwoju

Stan trwałej oferty	Produkt Green Premium
Rozporządzenie REACH	Deklaracja REACH
Europejska dyrektywa RoHS	Zgodność z pro-active (produkt poza zakresem obowiązywania dyrektywy UE RoHS)
Bez rtęci	Tak
Norma RoHS Chiny	Dyrektywa RoHS Chiny
Informacje na temat zwolnienia z RoHS	Tak
Ujawnienie informacji o wpływie na środowisko	Środowiskowy Profil Produktu
Kulistość – profil	Nie są wymagane żadne specjalne operacje związane z recyklingiem
Bez PVC	Tak

Warunki gwarancji

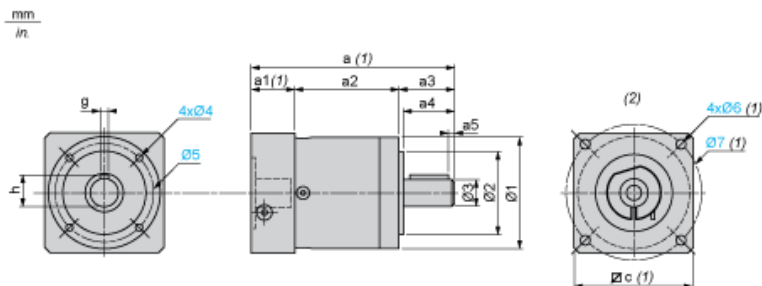
Gwarancja	18 months
-----------	-----------

Karta danych technicznych GBX1600401003F

produktu

Dimensions Drawings

Dimensions



- (1) Dimensions a, a1, c, Ø6 and Ø7 depend on the planetary gearbox/servo motor combination
 (2) Servo motor assembly

Dimensions in mm

a2	a3	a4	a5	h	g	Ø1	Ø2	Ø3	Ø4 (oblong)	Ø5
153.5	87	80	8	43	12	160	130 h7	40 h7	M12 x 20	145

Dimensions in mm

a	a1	c	Ø6	Ø7
305	64.5	140 x 140	M8	115

Dimensions in in.

a2	a3	a4	a5	h	g	Ø1	Ø2	Ø3	Ø4 oblong	Ø5
6.04	3.42	3.14	0.31	1.69	0.47	6.29	5.12 h7	1.57 h7	M12 x 0.79	5.70

Dimensions in in.

a	a1	c	Ø6	Ø7
12.00	2.53	0.21 x 0.21	M8	4.52