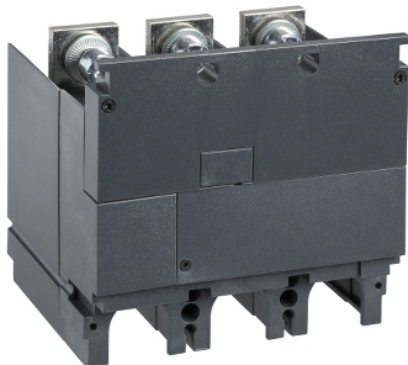


Karta danych technicznych produktu

Parametry

LV432653

Compact NSX , przekładnik prądowy i napięciowy 400/5A CT do wyłącznika Compact NSX400/630 3P



Parametry podstawowe

Skrócona nazwa urządzenia	moduł CT i wyjście napięciowe
Typ produktu lub komponentu	Przekładnik prądowy
Zastosowanie urządzenia	Sterowanie
Zgodność gamy	Compact ComPact NSX400 Compact ComPact NSX630
Opis biegunów	3P
[In] prąd znamionowy	400 A
Przekładnia przekładnika prądowego	400/5 A
Pobór mocy	2 VA
Klasa dokładności	Klasa 0,5 s

Parametry uzupełniające

Znamionowe napięcie pracy [Ue]	530 V
Rodzaj sieci	Prąd przemienny (AC)
Częstotliwość sieci	50/60 Hz
Zacisk dodatkowego podłączenia	Złącze kablowe 2,5 mm ²

Środowisko pracy

Klasa ochrony przed udarami elektrycznymi	Klasa ii
Stopień ochrony IP	IP40 zgodnie z IEC 60529
Stopień ochrony IK	IK04 zgodnie z IEC 62262

Jednostka opakowania

Jednostka miary opakowania 1	PCE
Ilość jednostek w opakowaniu 1	1
Wysokość opakowania 1	13,0 cm
Szerokość opakowania 1	15,0 cm
Długość opakowania 1	20,0 cm
Waga opakowania 1	2,16 kg
Jednostka miary opakowania 2	S03
Ilość jednostek w opakowaniu 2	2
Wysokość opakowania 2	30,0 cm
Szerokość opakowania 2	30,0 cm
Długość opakowania 2	40,0 cm
Waga opakowania 2	4,807 kg

Oferta zrównoważonego rozwoju

Rozporządzenie REACH	Deklaracja REACH
Europejska dyrektywa RoHS	Zgodne z wyłączeniami
Bez rtęci	Tak
Norma RoHS Chiny	Dyrektywa RoHS Chiny
Informacje na temat zwolnienia z RoHS	Tak

Warunki gwarancji

Gwarancja

18 miesięcy
