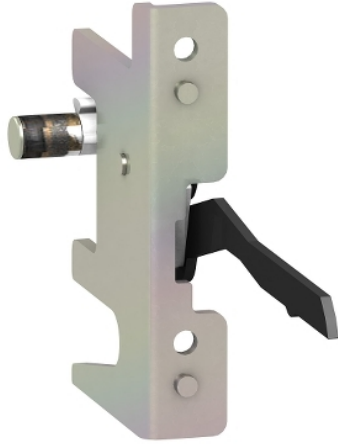


# Karta danych technicznych produktu

## Parametry

# LV429270

## Compact NSX, wyzwalacz bezpieczeństwa, do 250A



### Parametry podstawowe

Zgodność gamy	Compact ComPact NSX100 Compact ComPact NSX160 Compact ComPact NSX250 Compact Compact NSX100 DC Compact Compact NSX160 DC Compact Compact NSX250 DC
Typ produktu lub komponentu	Blokada z wyzwalaczem bezpieczeństwa
Kategoria akcesoriów / części oddzielnych	Wyposażenie do blokowania
Opis biegunów	2P 4P 3P

### Jednostka opakowania

Jednostka miary opakowania 1	PCE
Ilość jednostek w opakowaniu 1	1
Wysokość opakowania 1	7,0 cm
Szerokość opakowania 1	3,2 cm
Długość opakowania 1	10,5 cm
Waga opakowania 1	57,0 g
Jednostka miary opakowania 2	S03
Ilość jednostek w opakowaniu 2	70
Wysokość opakowania 2	30,0 cm
Szerokość opakowania 2	30,0 cm
Długość opakowania 2	40,0 cm
Waga opakowania 2	4,42 kg

### Oferta zrównoważonego rozwoju

Rozporządzenie REACH	<a href="#">Deklaracja REACH</a>
Europejska dyrektywa RoHS	Zgodność z pro-active (produkt poza zakresem obowiązywania dyrektywy UE RoHS)
Bez rtęci	Tak
Norma RoHS Chiny	<a href="#">Dyrektywa RoHS Chiny</a>
Informacje na temat zwolnienia z RoHS	<a href="#">Tak</a>

### Warunki gwarancji

Gwarancja	18 miesięcy
-----------	-------------

Informacje dostarczone w niniejszej dokumentacji zawierają ogólne opisy i/lub parametrów technicznych przedstawianych produktów. Dokumentacja ta nie jest przeznaczona do spełniania roli substytucyjnej i nie może być również stosowana do określenia przydatności i niezawodności tych produktów dla konkretnych aplikacji użytkownika. Każdy użytkownik lub integrator musi wykonać odpowiednią i pełną analizę ryzyka, ocenę a także testy produktów w odniesieniu do odpowiedniego, określonego zastosowania lub użycia. Schneider Electric Industries SAS ani żadna z jego firm stowarzyszonych lub zależnych nie ponosi odpowiedzialności za niewłaściwe użycie przedstawionych tutaj informacji.