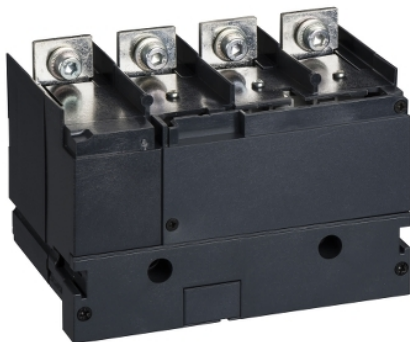


# Karta danych technicznych produktu

## Parametry

# LV430562

Compact NSX , przekładnik prądowy i napięciowy 150/5A CT do wyłącznika Compact NSX160/250 4P



### Parametry podstawowe

Skrócona nazwa urządzenia	moduł CT i wyjście napięciowe
Typ produktu lub komponentu	Przekładnik prądowy
Zastosowanie urządzenia	Sterowanie
Zgodność gamy	Compact ComPact NSX160 Compact ComPact NSX250 Compact INS250 Compact Compact INV100...250
Opis biegunów	4P
[In] prąd znamionowy	150 A
Przekładnia przekładnika prądowego	150/5 A
Pobór mocy	1,1 VA
Klasa dokładności	Klasa 1

### Parametry uzupełniające

Znamionowe napięcie pracy [Ue]	530 V
Rodzaj sieci	Prąd przemienny (AC)
Częstotliwość sieci	50/60 Hz
Zacisk dodatkowego podłączenia	Złącze kablowe 2,5 mm <sup>2</sup>

### Środowisko pracy

Klasa ochrony przed udarami elektrycznymi	Klasa ii
Stopień ochrony IP	IP40 zgodnie z IEC 60529
Stopień ochrony IK	IK04 zgodnie z IEC 62262

### Jednostka opakowania

Jednostka miary opakowania 1	PCE
Ilość jednostek w opakowaniu 1	1
Wysokość opakowania 1	13,5 cm
Szerokość opakowania 1	14,5 cm
Długość opakowania 1	17,5 cm
Waga opakowania 1	1,116 kg
Jednostka miary opakowania 2	S03
Ilość jednostek w opakowaniu 2	4
Wysokość opakowania 2	30,0 cm
Szerokość opakowania 2	30,0 cm
Długość opakowania 2	40,0 cm
Waga opakowania 2	4,951 kg

Informacje dostarczone w niniejszej dokumentacji zawierają ogólne opisy i/lub parametrów technicznych przedstawianych produktów. Dokumentacja ta nie jest przeznaczona do spełniania roli substytucyjnej i nie może być również stosowana do określenia przydatności i niezawodności tych produktów dla konkretnych aplikacji użytkownika. Każdy użytkownik lub integrator musi wykonać odpowiednią i pełną analizę ryzyka, ocenę a także testy produktów w odniesieniu do odpowiedniego zastosowania lub użycia. Schneider Electric Industries SAS ani żadna z jego firm stowarzyszonych lub zależnych nie ponosi odpowiedzialności za niewłaściwe użycie przedstawionych tutaj informacji.

## Oferta zrównoważonego rozwoju

Rozporządzenie REACH	<a href="#">Deklaracja REACH</a>
Europejska dyrektywa RoHS	Zgodne z wyłączeniami
Bez rtęci	Tak
Norma RoHS Chiny	<a href="#">Dyrektywa RoHS Chiny</a>
Informacje na temat zwolnienia z RoHS	<a href="#">Tak</a>
WEEE	Produkt należy zutylizować zgodnie z obowiązującymi na terenie Unii Europejskiej przepisami dotyczącymi odpadów i nie może on zostać wyrzucony wraz ze zwykłymi odpadami.

## Warunki gwarancji

Gwarancja	18 miesięcy
-----------	-------------