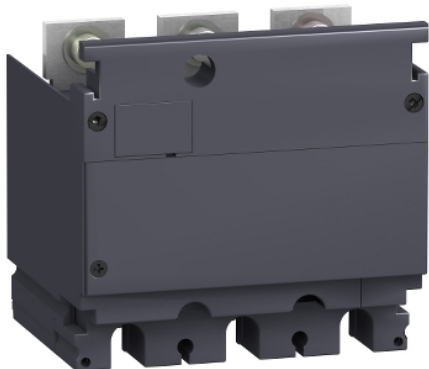


# Karta danych technicznych produktu

## Parametry

# LV430561

Compact NSX , przekładnik prądowy i napięciowy 150/5A CT do wyłącznika Compact NSX160/250 3P



### Parametry podstawowe

|                                    |                                                  |
|------------------------------------|--------------------------------------------------|
| Skrócona nazwa urządzenia          | moduł CT i wyjście napięciowe                    |
| Typ produktu lub komponentu        | Przekładnik prądowy                              |
| Zastosowanie urządzenia            | Sterowanie                                       |
| Zgodność gamy                      | Compact ComPact NSX160<br>Compact ComPact NSX250 |
| Opis biegunów                      | 3P                                               |
| [In] prąd znamionowy               | 150 A                                            |
| Przekładnia przekładnika prądowego | 150/5 A                                          |
| Pobór mocy                         | 1,1 VA                                           |
| Klasa dokładności                  | Klasa 1                                          |

### Parametry uzupełniające

|                                |                                    |
|--------------------------------|------------------------------------|
| Znamionowe napięcie pracy [Ue] | 530 V                              |
| Rodzaj sieci                   | Prąd przemienny (AC)               |
| Częstotliwość sieci            | 50/60 Hz                           |
| Zacisk dodatkowego podłączenia | Złącze kablowe 2,5 mm <sup>2</sup> |

### Środowisko pracy

|                                           |                          |
|-------------------------------------------|--------------------------|
| Klasa ochrony przed udarami elektrycznymi | Klasa ii                 |
| Stopień ochrony IP                        | IP40 zgodnie z IEC 60529 |
| Stopień ochrony IK                        | IK04 zgodnie z IEC 62262 |

### Jednostka opakowania

|                                |          |
|--------------------------------|----------|
| Jednostka miary opakowania 1   | PCE      |
| Ilość jednostek w opakowaniu 1 | 1        |
| Wysokość opakowania 1          | 13,5 cm  |
| Szerokość opakowania 1         | 14,5 cm  |
| Długość opakowania 1           | 17,5 cm  |
| Waga opakowania 1              | 977,0 g  |
| Jednostka miary opakowania 2   | S03      |
| Ilość jednostek w opakowaniu 2 | 4        |
| Wysokość opakowania 2          | 30,0 cm  |
| Szerokość opakowania 2         | 30,0 cm  |
| Długość opakowania 2           | 40,0 cm  |
| Waga opakowania 2              | 4,395 kg |

### Oferta zrównoważonego rozwoju

|                                       |                       |
|---------------------------------------|-----------------------|
| Rozporządzenie REACH                  | Deklaracja REACH      |
| Europejska dyrektywa RoHS             | Zgodne z wyłączeniami |
| Bez rtęci                             | Tak                   |
| Norma RoHS Chiny                      | Dyrektywa RoHS Chiny  |
| Informacje na temat zwolnienia z RoHS | Tak                   |

## Warunki gwarancji

---

Gwarancja

18 miesięcy

---