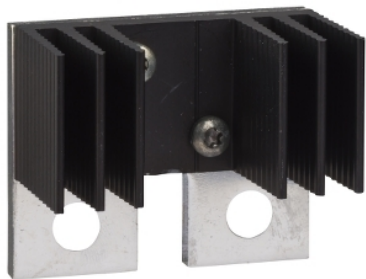


Karta danych technicznych produktu Parametry

LV438328

Compact NSX , przyłącza do NSX DC PV



Parametry podstawowe

Typ produktu lub komponentu	Connection plate
Kategoria akcesoriów / części oddzielnych	Akcesoria przyłączeniowe
Zgodność gamy	Compact Compact NSX100 DC Compact Compact NSX160 DC Compact Compact NSX250 DC Compact Compact NSX100 DC PV Compact Compact NSX160 DC PV Compact Compact NSX250 DC PV Compact INS250 Compact Compact INV100...250
Opis biegunów	2P
Ilość sztuk w zestawie	1

Parametry uzupełniające

Sprzęg wyjściowy	Równoległy Szeregowy
------------------	-------------------------

Jednostka opakowania

Jednostka miary opakowania 1	PCE
Ilość jednostek w opakowaniu 1	1
Wysokość opakowania 1	4,0 cm
Szerokość opakowania 1	11,0 cm
Długość opakowania 1	15,0 cm
Waga opakowania 1	283,0 g
Jednostka miary opakowania 2	S04
Ilość jednostek w opakowaniu 2	60
Wysokość opakowania 2	30,0 cm
Szerokość opakowania 2	40,0 cm
Długość opakowania 2	60,0 cm
Waga opakowania 2	17,82 kg

Oferta zrównoważonego rozwoju

Rozporządzenie REACH	Deklaracja REACH
Europejska dyrektywa RoHS	Zgodny Europejska Deklaracja RoHS
Bez toksycznych metali ciężkich	Tak
Bez rtęci	Tak
Norma RoHS Chiny	Dyrektywa RoHS Chiny
Informacje na temat zwolnienia z RoHS	Tak

Warunki gwarancji

Gwarancja	18 months
-----------	-----------

Informacje dostarczone w niniejszej dokumentacji zawierają ogólne opisy i/lub parametrów technicznych przedstawianych produktów. Dokumentacja ta nie jest przeznaczona do spełniania roli substytucyjnej i nie może być również stosowana do określenia przydatności i niezawodności tych produktów dla konkretnych aplikacji użytkownika. Każdy użytkownik lub integrator musi wykonać odpowiednią i pełną analizę ryzyka, ocenę a także testy produktów w odniesieniu do odpowiedniego, określonego zastosowania lub użycia. Schneider Electric Industries SAS ani żadna z jego firm stowarzyszonych lub zależnych nie ponosi odpowiedzialności za niewłaściwe użycie przedstawionych tutaj informacji.