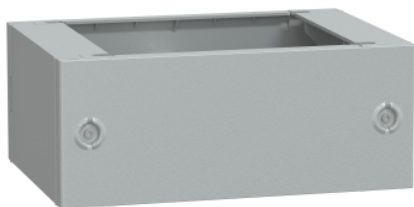


# Karta danych technicznych produktu

## Parametry

# NSYZA254G

Thalassa Cokół 200mm do obudów PLA, PLAT 500x420mm IP44



### Parametry podstawowe

Gama produktów	Thalassa
Kategoria akcesoriów / części oddzielnych	Akcesoria przeznaczone dla obudowy
Typ produktu lub komponentu	Cokół
Anwendung	Wielozadaniowy
Nennmaße des Gehäuses	-
Elementy składowe urządzenia	Elementy mocujące 2 panel przedni 2 część boczna
Zgodność gamy	Thalassa Thalassa PLA

### Parametry uzupełniające

Sposób mocowania	Wkrętami - na częściach bocznych lokalizacja
Kolor	Cokół: szary (RAL 7035)
Wysokość	200 mm
Szerokość	494 mm
Głębokość	350 mm

### Środowisko pracy

Stopień ochrony IP	IP44
Stopień ochrony IK	IK10

### Jednostka opakowania

Jednostka miary opakowania 1	PCE
Ilość jednostek w opakowaniu 1	1
Wysokość opakowania 1	16,0 cm
Szerokość opakowania 1	21,5 cm
Długość opakowania 1	78,0 cm
Waga opakowania 1	5,85 kg

### Oferta zrównoważonego rozwoju

Stan trwałej oferty	Produkt Green Premium
Rozporządzenie REACH	<a href="#">Deklaracja REACH</a>
Europejska dyrektywa RoHS	Zgodność z pro-active (produkt poza zakresem obowiązywania dyrektywy UE RoHS)
Bez rtęci	Tak
Norma RoHS Chiny	<a href="#">Dyrektywa RoHS Chiny</a>
Informacje na temat zwolnienia z RoHS	<a href="#">Tak</a>
Ujawnienie informacji o wpływie na środowisko	<a href="#">Środowiskowy Profil Produktu</a>
Kulistość – profil	Nie są wymagane żadne specjalne operacje związane z recyklingiem

### Warunki gwarancji

Gwarancja	18 miesięcy
-----------	-------------