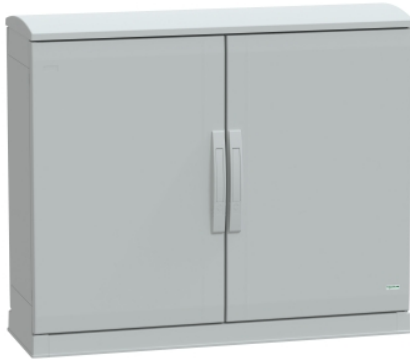


Karta danych technicznych produktu

Parametry

NSYPLAZT7103G

Thalassa Obudowa poliestrowa PLAZT
IP44 otwarta podłoga, wentylowany dach
750x1000x320 mm



Parametry podstawowe

Gama produktów	Thalassa
Nazwa produktu	Thalassa PLA
Enclosure type	Wielozadaniowy
Typ produktu lub komponentu	Odpowiednia obudowa
Version	PLAZT
Nominal height	750 mm
Nominal width	1000 mm
Nominal depth	320 mm
Montaż obudowy	Stojący
Elementy składowe urządzenia	1 część górna 1 część dolna 2 części boczna 2 drzwi 2 panel tylni 1 daszek, osłona 1 cokół

Parametry uzupełniające

Typ korpusu	Część otwarta od góry i z dołu montowana z częściami bocznymi
Typ drzwi	Pełna przód
Liczba drzwi	2 drzwi
Otwieranie drzwi	Prawy i lewy (180 °)
Typ blokady	2 punktowy zamek z uchwytem, 5 mm dwuprętowy
Dostępność do działań	Dół Góra Przód Tył
Części wymiwalne	Drzwi zawiasami Panel boczny elementem mocującym Daszek elementem mocującym
Materiał	Poliester wzmocniony włóknem szklanym
Kolor	Szary (RAL 7035)
Normy	IEC 62208
Certyfikaty produktu	Veritas
Klasa ochronności	Klasa II

Środowisko pracy

Stopień ochrony IP	IP44 zgodnie z IEC 60529 (z cokołem z otwieraniem dolnym i netylowanym daszem)
Stopień ochrony IK	IK10 zgodnie z IEC 62262 (drzwi pełne)
Odporność ogniowa	960 °C zgodnie z IEC 62208
Temperatura otoczenia dla przechowywania	-35...90 °C

Informacje dostarczone w niniejszej dokumentacji zawierają ogólne opisy i/lub parametrów technicznych przedstawianych produktów. Dokumentacja ta nie jest przeznaczona do spełniania roli substytucyjnej i nie może być również stosowana do określenia przydatności i niezawodności tych produktów dla konkretnych aplikacji użytkownika. Każdy użytkownik lub integrator musi wykonać odpowiednią i pełną analizę ryzyka, ocenę a także testy produktów w odniesieniu do odpowiedniego, określonego zastosowania lub użycia. Schneider Electric Industries SAS ani żadna z jego firm stowarzyszonych lub zależnych nie ponosi odpowiedzialności za niewłaściwe użycie przedstawionych tutaj informacji.

Jednostka opakowania

Jednostka miary opakowania 1	PCE
Ilość jednostek w opakowaniu 1	1
Wysokość opakowania 1	83,0 cm
Szerokość opakowania 1	103,0 cm
Długość opakowania 1	38,0 cm
Waga opakowania 1	32,163 kg
Jednostka miary opakowania 2	PAM
Ilość jednostek w opakowaniu 2	6
Wysokość opakowania 2	120 cm
Szerokość opakowania 2	100 cm
Długość opakowania 2	182 cm
Waga opakowania 2	233 kg

Oferta zrównoważonego rozwoju

Stan trwałej oferty	Produkt Green Premium
Rozporządzenie REACH	Deklaracja REACH
Europejska dyrektywa RoHS	Zgodność z pro-active (produkt poza zakresem obowiązywania dyrektywy UE RoHS)
Bez rtęci	Tak
Norma RoHS Chiny	Dyrektywa RoHS Chiny
Informacje na temat zwolnienia z RoHS	Tak
Ujawnienie informacji o wpływie na środowisko	Środowiskowy Profil Produktu
Kulistość – profil	Nie są wymagane żadne specjalne operacje związane z recyklingiem

Warunki gwarancji

Gwarancja	18 miesięcy
-----------	-------------