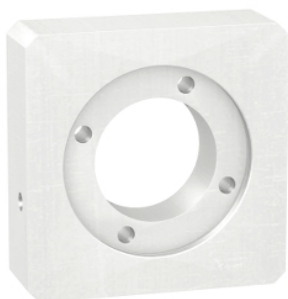


Karta danych technicznych produktu

Parametry

GBK0600573S

Lexium ILA, ILE, ILS, zestaw adaptacyjny do montażu silnika i przekładni



Parametry podstawowe

Zgodność gamy	Lexium SD3 Lexium ILS
Typ produktu lub komponentu	Zestaw adaptacyjny
Skrócona nazwa urządzenia	GBK
Kategoria akcesoriów / części oddzielnych	Wyposażenie — adapter
Zgodność produktu	BRS3 ILS
Przeznaczenie akcesoriów / części oddzielnych	Do montażu silnika i przekładni
Skład zestawu	Króciec końcówki wału Płytkę króćca Wkręty i śruby do montażu
Średnica zewnętrzna przekładni	60 mm

Parametry uzupełniające

Rozmiar kołnierza silnika	57 mm
Liczba warstw uzwojeń silnika	2 3 1
Długość	19,1 mm
Masa produktu	0,2 kg

Jednostka opakowania

Jednostka miary opakowania 1	PCE
Ilość jednostek w opakowaniu 1	1
Wysokość opakowania 1	8,000 cm
Szerokość opakowania 1	16,200 cm
Długość opakowania 1	17,800 cm
Waga opakowania 1	218,000 g
Jednostka miary opakowania 2	P06
Ilość jednostek w opakowaniu 2	50
Wysokość opakowania 2	75,000 cm
Szerokość opakowania 2	60,000 cm
Długość opakowania 2	80,000 cm
Waga opakowania 2	23,900 kg

Oferta zrównoważonego rozwoju

Stan trwałej oferty	Produkt Green Premium
Rozporządzenie REACH	Deklaracja REACH
Europejska dyrektywa RoHS	Zgodność z pro-active (produkt poza zakresem obowiązywania dyrektywy UE RoHS)
Bez rtęci	Tak
Norma RoHS Chiny	Dyrektywa RoHS Chiny

Informacje na temat zwolnienia z RoHS	Tak
Ujawnienie informacji o wpływie na środowisko	Środowiskowy Profil Produktu
Kulistość – profil	Nie są wymagane żadne specjalne operacje związane z recyklingiem
Bez PVC	Tak

Warunki gwarancji

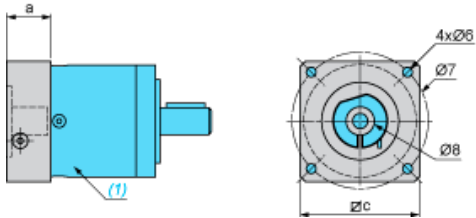
Gwarancja	18 miesięcy
-----------	-------------

Karta danych technicznych GBK0600573S

produktu

Dimensions Drawings

Dimensions



(1) Gearbox

Ø8 shaft end adaptor in case motor shaft diameter is smaller than gearbox input coupling diameter

Values in mm

a	c	Ø6	Ø7	Ø8 (outer diameter x inner diameter x length)
19.1	60	M5	66.7	14 x 8 x 20

Values in in.

a	c	Ø6	Ø7	Ø8 (outer diameter x inner diameter x length)
0.75	2.36	M5	2.63	0.55 x 0.31 x 0.79