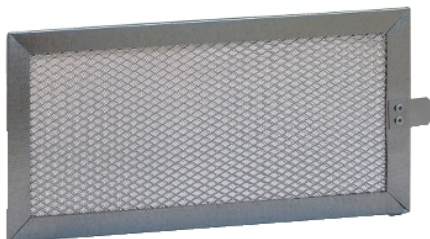


# Karta danych technicznych produktu

## Parametry

# NSYCUFX1K2T2K

ClimaSys Filtr metalowy do klimatyzatora bocznego 1,2-2kW



### Parametry podstawowe

|   |   |
|---|---|
| Gama produktów                            | ClimaSys                                  |
| Nazwa produktu                            | ClimaSys CU                               |
| Typ produktu lub komponentu               | Filtr                                     |
| Zgodność gamy                             | ClimaSys ClimaSys CU urządzenie chłodzące |
| Kategoria akcesoriów / części oddzielnych | Akcesoria systemów wentylacji             |

### Parametry uzupełniające

|   |  |
|---|--|
| Przeznaczenie produktu                        | Dla zespół chłodzący zabudowany z boku - moc: 1250 W<br>Dla zespół chłodzący zabudowany z boku - moc: 1600 W<br>Dla zespół chłodzący zabudowany z boku - moc: 2000 W |
| Przeznaczenie akcesoriów / części oddzielnych | Zespół chłodzenia ClimaSys   |
| Materiał                                      | Aluminium  |

### Jednostka opakowania

|                                |     |
|--------------------------------|-----|
| Jednostka miary opakowania 1   | PCE |
| Ilość jednostek w opakowaniu 1 | 1   |

### Oferta zrównoważonego rozwoju

|   |  |
|---|--|
| Stan trwałej oferty                           | Produkt Green Premium  |
| Rozporządzenie REACH                          | <a href="#">Deklaracja REACH</a>   |
| Bez SVHC REACH                                | Tak  |
| Europejska dyrektywa RoHS                     | Zgodność z pro-active (produkt poza zakresem obowiązywania dyrektywy UE RoHS) <a href="#">Europejska deklaracja RoHS</a> |
| Bez toksycznych metali ciężkich               | Tak  |
| Bez rtęci                                     | Tak  |
| Norma RoHS Chiny                              | <a href="#">Dyrektywa RoHS Chiny</a>   |
| Informacje na temat zwolnienia z RoHS         | <a href="#">Tak</a>  |
| Ujawnienie informacji o wpływie na środowisko | <a href="#">Środowiskowy Profil Produktu</a>   |
| Kulistość – profil                            | <a href="#">Informacja O Żywotności</a>  |

### Warunki gwarancji

|           |             |
|-----------|-------------|
| Gwarancja | 18 miesięcy |
|-----------|-------------|

Informacje dostarczone w niniejszej dokumentacji zawierają ogólne opisy i/lub parametrów technicznych przedstawianych produktów. Dokumentacja ta nie jest przeznaczona do spełniania roli substytucyjnej i nie może być również stosowana do określenia przydatności i niezawodności tych produktów dla konkretnych aplikacji użytkownika. Każdy użytkownik lub integrator musi wykonać odpowiednią i pełną analizę ryzyka, ocenę a także testy produktów w odniesieniu do odpowiedniego, określonego zastosowania lub użycia. Schneider Electric Industries SAS ani żadna z jego firm stowarzyszonych lub zależnych nie ponosi odpowiedzialności za niewłaściwe użycie przedstawionych tutaj informacji.