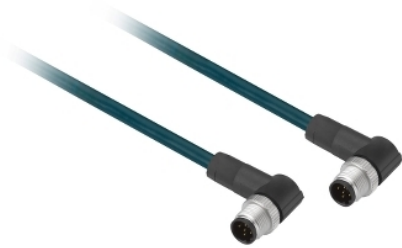


# Karta danych technicznych produktu

## Parametry

# VW3E3064R003

## Sercos cable between Lexium ILM 62 integrated drives, 0.3 m



### Parametry podstawowe

Gama produktów	PacDrive 3
Typ produktu lub komponentu	SERCOS cable

### Parametry uzupełniające

Zgodność gamy	Lexium 62 Lexium 62 ILM
Zgodność produktu	LXM 62 distribution box[RETURN]LXM 62 ILM integrated drive
Typ podłączenia	2 x M12 ,kolanowy shape
Długość kabla	0,3 m
Masa produktu	0,14 kg

### Jednostka opakowania

Jednostka miary opakowania 1	PCE
Ilość jednostek w opakowaniu 1	1
Wysokość opakowania 1	1,0 cm
Szerokość opakowania 1	21,6 cm
Długość opakowania 1	21,6 cm
Waga opakowania 1	140,0 g

### Oferta zrównoważonego rozwoju

Rozporządzenie REACh	<a href="#">Deklaracja REACh</a>
Bez SVHC REACh	Tak
Europejska dyrektywa RoHS	Zgodność z pro-active (produkt poza zakresem obowiązywania dyrektywy UE RoHS)
Bez rtęci	Tak
Norma RoHS Chiny	<a href="#">Dyrektywa RoHS Chiny</a>
Informacje na temat zwolnienia z RoHS	<a href="#">Tak</a>

### Warunki gwarancji

Gwarancja	18 miesięcy
-----------	-------------

Informacje dostarczone w niniejszej dokumentacji zawierają ogólne opisy i/lub parametry technicznych przedstawianych produktów. Dokumentacja ta nie jest przeznaczona do spełniania roli substytucyjnej i nie może być również stosowana do określenia przydatności i niezawodności tych produktów dla konkretnych aplikacji użytkownika. Każdy użytkownik lub integrator musi wykonać odpowiednią i pełną analizę ryzyka, ocenę a także testy produktów w odniesieniu do odpowiedniego, określonego zastosowania lub użycia. Schneider Electric Industries SAS ani żadna z jego firm stowarzyszonych lub zależnych nie ponosi odpowiedzialności za niewłaściwe użycie przedstawionych tutaj informacji.