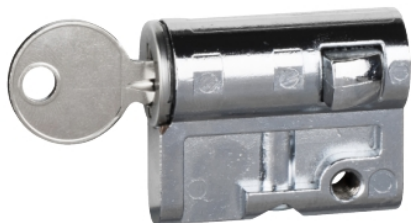


Karta danych technicznych produktu

Parametry

NSYTCL405ME

Thalassa Wkładka i klucz 405 do chowanego uchwyty zamka 3-punktowego



Parametry podstawowe

Gama produktów	Thalassa
Kategoria akcesoriów / części oddzielnych	Wyposażenie — blokada
Typ produktu lub komponentu	Wkładka cylindryczna
Application	Wielozadaniowy
Podstawa montażowa	Montaż bezpośredni na drzwiach
Zgodność produktu	Wersja NSYPLM...V Obudowy PLD
Zgodność gamy	Thalassa Thalassa PLM Thalassa Thalassa PLD
Elementy składowe urządzenia	1 bęben cylindryczny 2 klucz

Parametry uzupełniające

Ilość sztuk w zestawie	1 sztuka
Typ blokady	Zamek z kluczem
Typ zamka	Cylinder
Numer klucza	405

Jednostka opakowania

Jednostka miary opakowania 1	PCE
Ilość jednostek w opakowaniu 1	1
Wysokość opakowania 1	3,0 cm
Szerokość opakowania 1	4,0 cm
Długość opakowania 1	8,0 cm
Waga opakowania 1	100,0 g

Oferta zrównoważonego rozwoju

Rozporządzenie REACH	Deklaracja REACH
Europejska dyrektywa RoHS	Zgodność z pro-active (produkt poza zakresem obowiązywania dyrektywy UE RoHS)
Bez rtęci	Tak
Norma RoHS Chiny	Dyrektywa RoHS Chiny
Informacje na temat zwolnienia z RoHS	Tak

Warunki gwarancji

Gwarancja	18 miesięcy
-----------	-------------

Informacje dostarczone w niniejszej dokumentacji zawierają ogólne opisy i/lub parametrów technicznych przedstawianych produktów. Dokumentacja ta nie jest przeznaczona do spełniania roli substytucyjnej i nie może być również stosowana do określenia przydatności i niezawodności tych produktów dla konkretnych aplikacji użytkownika. Każdy użytkownik lub integrator musi wykonać odpowiednią i pełną analizę ryzyka, ocenić a także testy produktów w odniesieniu do odpowiedniego, określonego zastosowania lub użycia. Schneider Electric Industries SAS ani żadna z jego firm stowarzyszonych lub zależnych nie ponosi odpowiedzialności za niewłaściwe użycie przedstawionych tutaj informacji.