



Parametry podstawowe

Gama produktów	Harmony K
Typ produktu lub komponentu	Kompletny przełącznik krzywkowy
Nazwa komponentu	K1
Znamionowy prąd cieplny przy konwekcyjnym chłodzeniu powietrzem [I _{th}]	12 A
Montaż produktu	Montaż przedni
Sposób mocowania	6 wkrętów Ø 5.2 mm
Typ głowki przełącznika krzywkowego	Z płytką czołową 55 x 100 mm
Typ elementu napędowego	Czarny Piórko pokrętła
Blokada dźwigni pokrętła za pomocą kłódki	Z
Opis etykiety	Z metaliczny opis, 0 - 1 - 2 - 3 - 4 - 5 czarny znakowanie
Działanie łącznika krzywkowego	Przełącznik krokowy
Powrót	Bez
Położenie WYŁ.	Z położeniem WYŁ.
Opis biegunów	2P
Położenia łączeniowe	W prawo: 0° - 60° - 120° - 180° - 240° - 300°
Stopień ochrony IP	IP40 conforming to IEC 529 IP40 conforming to NF C 20-010

Parametry uzupełniające

Liczba kroków	5
Kąt łączenia	60 °
Znamionowe napięcie izolacji [Ui]	690 V (stopień zanieczyszczenia 3) zgodnie z IEC 60947-1
Znamionowy prąd cieplny [I _{th}]	10 A
Moc znamionowa w W	10500 W AC-21, 500...660 V 3 fazy zgodnie z IEC 60947-3 1100 W AC-3, 230 V 3 fazy zgodnie z IEC 60947-3 1500 W AC-23A, 230 V 3 fazy zgodnie z IEC 60947-3 1500 W AC-3, 400 V 1 faza zgodnie z IEC 60947-3 1500 W AC-3, 400 V 3 fazy zgodnie z IEC 60947-3 1500 W AC-3, 500 V 3 fazy zgodnie z IEC 60947-3 1500 W AC-3, 690 V 3 fazy zgodnie z IEC 60947-3 2200 W AC-23A, 400 V 3 fazy zgodnie z IEC 60947-3 2200 W AC-23A, 500 V 3 fazy zgodnie z IEC 60947-3 2200 W AC-23A, 690 V 3 fazy zgodnie z IEC 60947-3 4800 W AC-21, 230 V 3 fazy zgodnie z IEC 60947-3 600 W AC-3, 230 V 1 faza zgodnie z IEC 60947-3 8300 W AC-21, 400 V 3 fazy zgodnie z IEC 60947-3

Prąd znamionowy AC [Ie]	1 A w 500 V AC-15 zgodnie z IEC 60947-5-1 2 A w 400 V AC-15 zgodnie z IEC 60947-5-1 3 A w 230 V AC-15 zgodnie z IEC 60947-5-1 1,8 A w 690 V AC-3 3 fazy zgodnie z IEC 60947-3 2,8 A w 500 V AC-3 3 fazy zgodnie z IEC 60947-3 2,8 A w 690 V AC-23A 3 fazy zgodnie z IEC 60947-3 3,3 A w 400 V AC-3 3 fazy zgodnie z IEC 60947-3 3,8 A w 500 V AC-23A 3 fazy zgodnie z IEC 60947-3 4,6 A w 230 V AC-3 3 fazy zgodnie z IEC 60947-3 4,8 A w 400 V AC-23A 3 fazy zgodnie z IEC 60947-3 5,6 A w 230 V AC-23A 3 fazy zgodnie z IEC 60947-3
Trwałość elektryczna	1000000 Cykl AC-15 1000000 Cykl AC-21 500000 Cykl AC-23 500000 cykl AC-3
Maximum operating rate	2,5 C./Min AC-21 2,5 C./Min AC-23 2,5 C./Min AC-3 8,333 c./min AC-15
Prąd zwarciovowy	10000 A
Zabezpieczenie przeciwzwarciowe	16 A CARTRIDGE bezpiecznik, typ gG
Znamionowe napięcie udarowe wytrzymywane [Uimp]	4 KV w funkcji izolacyjnej 6 kV zgodnie z IEC 60947-1
Działanie styków	Działanie wolne
Skuteczne otwarcie	Z
Przylączya elektryczne	Zaciski śrubowe elastyczny, zakres obsługiwanych średnic: 2 x 1.5 mm ² Zaciski śrubowe stały, zakres obsługiwanych średnic: 1 x 2.5 mm ²
Trwałość mechaniczna	1000000 cykl
CAD szerokość całkowita	55 mm
CAD wysokość całkowita	100 mm
CAD głębokość całkowita	93 mm
Masa produktu	0,17 kg

Środowisko pracy

Normy	CENELEC EN 50013 EN/IEC 60947-3 dla Obwód zasilający EN/IEC 60947-5-1 dla Obwód sterowania
Certyfikacja produktu	CSA 240 V 1 hp 1 faza CSA 240 V 3 hp 3 fazy 2 biegun(y) UL 240 V 1 hp 3 fazy UL 240 V 0,33 hp 1 faza 2 biegun(y)
Pokrycie ochronne	TC
Temperatura otoczenia dla pracy urządzenia	-25...55 °C
Temperatura otoczenia dla przechowywania	-40...70 °C
Odporność na wstrząsy	30 gn zgodnie z IEC 68-2-27
Odporność na wibracje	5 gn (f= 10...150 Hz) zgodnie z IEC 68-2-6
Klasa ochrony przez porażeniem prądem elektryczny	Klasa ii zgodnie z IEC 536 Klasa ii zgodnie z NF C 20-030

Jednostka opakowania

Jednostka miary opakowania 1	PCE
Ilość jednostek w opakowaniu 1	1
Wysokość opakowania 1	12,5 cm
Szerokość opakowania 1	10,0 cm
Długość opakowania 1	5,0 cm
Waga opakowania 1	450,0 g

Oferta zrównoważonego rozwoju

Rozporządzenie REACH	Deklaracja REACH
Bez SVHC REACH	Tak
Europejska dyrektywa RoHS	Zgodność z pro-active (produkt poza zakresem obowiązywania dyrektywy UE RoHS) Europejska deklaracja RoHS
Bez toksycznych metali ciężkich	Tak
Bez rtęci	Tak
Norma RoHS Chiny	Dyrektywa RoHS Chiny
Informacje na temat zwolnienia z RoHS	Tak
Kulistość – profil	Nie są wymagane żadne specjalne operacje związane z recyklingiem
WEEE	Produkt należy zutylizować zgodnie z obowiązującymi na terenie Unii Europejskiej przepisami dotyczącymi odpadów i nie może on zostać wyrzucony wraz ze zwykłymi odpadami.

Warunki gwarancji

Gwarancja	18 months
-----------	-----------

Karta danych technicznych K1K015NZ4

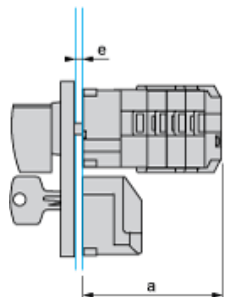
produktu

Dimensions Drawings

Operating Head and Body with Plastic Base and Key Locking

Front Mounting by 6 Screws

55 mm x 100 mm / 2.17 in. x 3.94 in. front plate



- a 93 mm/3.66 in.
- e support panel thickness 1 mm to 6 mm./0.039 in. to 0.24 in.

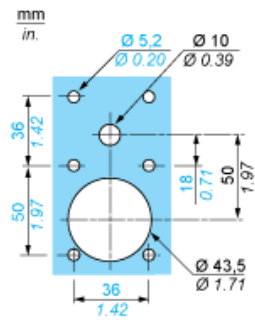
Karta danych technicznych K1K015NZ4

produktu

Mounting and Clearance

Operating Head and Body with Plastic Base and Key Locking

Panel Cut-out

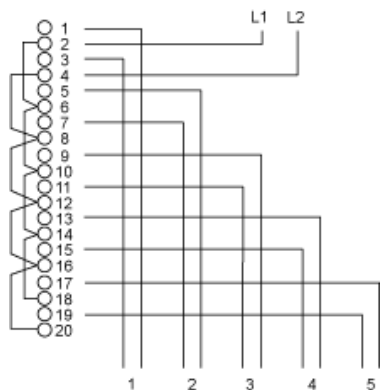


Karta danych technicznych K1K015NZ4

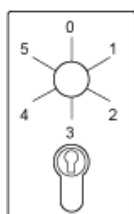
produktu

Technical Description

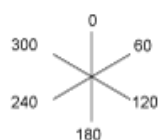
Link Positions (Factory Mounted)



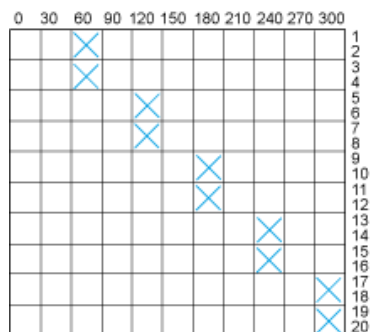
Marking



Angular Position of Switch





Switching Program





Convention Used for Switching Program Representation

Contact closed

 Contact closed in 2 positions and maintained between the 2 positions

 Sealed assembly for auto-maintain control

 Overlapping contacts

 Spring return position: for a switching angle of 90° , spring return is over 30° after the last position (for a maximum of 3 simultaneous contacts).

Example:

