



### Parametry podstawowe

Gama produktów	Harmony K
Typ produktu lub komponentu	Korpus przełącznika krzywkowego
Nazwa komponentu	K1
Znamionowy prąd cieplny przy konwekcyjnym chłodzeniu powietrzem [I <sub>th</sub> ]	12 A
Skład podzespołu	Bloki styków + płytka mocująca
Działanie łącznika krzywkowego	Kodowane wyjście przełącznika BCD
Położenie WYŁ.	Z położeniem WYŁ.
Położenia łączeniowe	W prawo: 0°-30°-60°-90°-120°-150°-180°-210°-240°-270°-300°-330°
Miejsce montażu	Przednie
Sposób mocowania	Otwór Ø22 mm
Materiał maskownicy	Plastik

### Parametry uzupełniające

Liczba po przecinku	11
Kąt łączenia	30 °
Znamionowe napięcie izolacji [U <sub>i</sub> ]	690 V (stopień zanieczyszczenia 3) zgodnie z IEC 60947-1
Znamionowy prąd cieplny [I <sub>th</sub> ]	10 A
Moc znamionowa w W	10500 W AC-21, 500 - 660 V 3 fazy zgodnie z IEC 947-3 1100 W AC-3, 230 V 3 fazy zgodnie z IEC 947-3 1500 W AC-23A, 230 V 3 fazy zgodnie z IEC 947-3 1500 W AC-3, 400 V 1 faza zgodnie z IEC 947-3 1500 W AC-3, 400 V 3 fazy zgodnie z IEC 947-3 1500 W AC-3, 500 V 3 fazy zgodnie z IEC 947-3 1500 W AC-3, 690 V 3 fazy zgodnie z IEC 947-3 2200 W AC-23A, 400 V 3 fazy zgodnie z IEC 947-3 2200 W AC-23A, 500 V 3 fazy zgodnie z IEC 947-3 2200 W AC-23A, 690 V 3 fazy zgodnie z IEC 947-3 4800 W AC-21, 230 V 3 fazy zgodnie z IEC 947-3 600 W AC-3, 230 V 1 faza zgodnie z IEC 947-3 8300 W AC-21, 400 V 3 fazy zgodnie z IEC 947-3
Prąd znamionowy AC [I <sub>e</sub> ]	1,8 A w 690 V AC-3 3 fazy zgodnie z IEC 947-3 2,8 A w 500 V AC-3 3 fazy zgodnie z IEC 947-3 2,8 A w 690 V AC-23A 3 fazy zgodnie z IEC 947-3 3,3 A w 400 V AC-3 3 fazy zgodnie z IEC 947-3 3,8 A w 500 V AC-23A 3 fazy zgodnie z IEC 947-3 4,6 A w 230 V AC-3 3 fazy zgodnie z IEC 947-3 4,8 A w 400 V AC-23A 3 fazy zgodnie z IEC 947-3 5,6 A w 230 V AC-23A 3 fazy zgodnie z IEC 947-3 1 A w 500 V AC-15 zgodnie z IEC 947-5-1 2 A w 400 V AC-15 zgodnie z IEC 947-5-1 3 A w 230 V AC-15 zgodnie z IEC 947-5-1
Trwałość elektryczna	1000000 Cykl AC-15 1000000 Cykl AC-21 500000 Cykl AC-23 500000 cykl AC-3
Maximum operating rate	2,5 C./Min AC-21 2,5 C./Min AC-23 2,5 C./Min AC-3 8,333 c./min AC-15
Prąd zwarciovowy	10000 A
Zabezpieczenie przeciwzwarciowe	16 A CARTRIDGE bezpiecznik, typ gG

Znamionowe napięcie udarowe wytrzymywane [Uimp]	4 KV w funkcji izolacyjnej 6 kV zgodnie z IEC 947-1
Działanie styków	Działanie wolne
Skuteczne otwarcie	Z
Przylączya elektryczne	Zaciski śrubowe elastyczny, zakres obsługiwanych średnic: 2 x 1.5 mm <sup>2</sup> Zaciski śrubowe stały, zakres obsługiwanych średnic: 1 x 2.5 mm <sup>2</sup>
Trwałość mechaniczna	1000000 cykl
Masa produktu	0,11 kg


## Środowisko pracy

Normy	IEC 60947-3 dla Obwód zasilający IEC 60947-5-1 dla Obwód sterowania CENELEC EN 50013
Certyfikacja produktu	CSA 240 V 1 hp 1 faza CSA 240 V 3 hp 3 fazy 2 -biegun(y) UL 240 V 1 hp 3 fazy UL 240 V 0,33 hp 1 faza 2 -biegun(y)
Pokrycie ochronne	TC
Temperatura otoczenia dla pracy urządzenia	-25...55 °C
Temperatura otoczenia dla przechowywania	-40...70 °C
Odporność na wstrząsy	30 gn zgodnie z IEC 68-2-27
Odporność na wibracje	5 gn (f = 10...150 Hz) zgodnie z IEC 68-2-6
Kategoria przepięć	Klasa 2 zgodnie z IEC 536 Klasa 2 zgodnie z NF C 20-030

## Jednostka opakowania

Jednostka miary opakowania 1	PCE
Ilość jednostek w opakowaniu 1	1
Wysokość opakowania 1	6,5 cm
Szerokość opakowania 1	6,5 cm
Długość opakowania 1	8,0 cm
Waga opakowania 1	122,0 g
Jednostka miary opakowania 2	S01
Ilość jednostek w opakowaniu 2	16
Wysokość opakowania 2	15,0 cm
Szerokość opakowania 2	15,0 cm
Długość opakowania 2	40,0 cm
Waga opakowania 2	2,136 kg

## Oferta zrównoważonego rozwoju

Stan trwałej oferty	Produkt Green Premium
Rozporządzenie REACH	 <a href="#">Deklaracja REACH</a>
Bez SVHC REACH	Tak
Europejska dyrektywa RoHS	Zgodność z pro-active (produkt poza zakresem obowiązywania dyrektywy UE RoHS)  <a href="#">Europejska deklaracja RoHS</a>
Bez toksycznych metali ciężkich	Tak
Bez rtęci	Tak
Norma RoHS Chiny	 <a href="#">Dyrektywa RoHS Chiny</a>
Informacje na temat zwolnienia z RoHS	 <a href="#">Tak</a>
Ujawnienie informacji o wpływie na środowisko	 <a href="#">Środowiskowy Profil Produktu</a>
Kulistość – profil	Nie są wymagane żadne specjalne operacje związane z recyklingiem
WEEE	Produkt należy zutylizować zgodnie z obowiązującymi na terenie Unii Europejskiej przepisami dotyczącymi odpadów i nie może on zostać wyrzucony wraz ze zwykłymi odpadami.

## Warunki gwarancji

Gwarancja	18 miesięcy
-----------	-------------

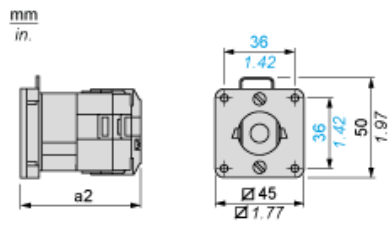
# Karta danych technicznych K1D011B

## produktu

### Dimensions Drawings

#### Body with Plastic Base

Front Mounting by  $\varnothing 22$  mm/0.87 in. Hole



a2 59 mm/2.32 in.

# Karta danych technicznych K1D011B

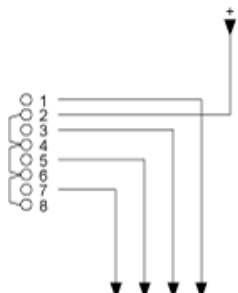
## produktu

### Technical Description

#### Link Positions (Factory Mounted)

#### Diagram for 1 to 12-decimal BCD Encoded Output Switches

Select the maximum number of decimals according to the product characteristics.



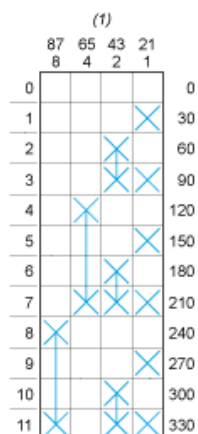
#### Angular Position of Switch



#### Switching Program

#### Diagram for 1 to 11-decimal BCD Encoded Output Switches


Select the maximum number of decimals according to the product characteristics.



(1) Contact marking value

#### Convention Used for Switching Program Representation

- Contact closed
- Contact closed in 2 positions and maintained between the 2 positions
- Sealed assembly for auto-maintain control
- Overlapping contacts

 Spring return position: for a switching angle of  $90^\circ$ , spring return is over  $30^\circ$  after the last position (for a maximum of 3 simultaneous contacts).

Example:

