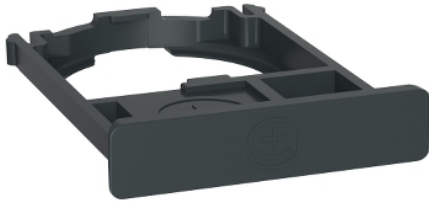


Karta danych technicznych produktu

Parametry

TMAHOL02

Uchwyt do baterii M221



Parametry podstawowe

Gama produktów	Modicon M221
Typ akcesoriów / części oddzielnych	Battery holder
Kategoria akcesoriów / części oddzielnych	Osobna część

Parametry uzupełniające

Zgodność produktu	TM221.....
Przeznaczenie akcesoriów / części oddzielnych	Logic controller battery socket
Sprzedaż zgodnie z niepodzielną liczbą	2
Wysokość	34,8 mm
Szerokość	25,5 mm
Masa produktu	0,13 kg

Jednostka opakowania

Jednostka miary opakowania 1	PCE
Ilość jednostek w opakowaniu 1	1
Wysokość opakowania 1	0,5 cm
Szerokość opakowania 1	11,5 cm
Długość opakowania 1	8,5 cm
Waga opakowania 1	4,0 g
Jednostka miary opakowania 2	S02
Ilość jednostek w opakowaniu 2	50
Wysokość opakowania 2	15 cm
Szerokość opakowania 2	30 cm
Długość opakowania 2	40 cm
Waga opakowania 2	492,0 g
Jednostka miary opakowania 3	P06
Ilość jednostek w opakowaniu 3	1600
Wysokość opakowania 3	75 cm
Szerokość opakowania 3	40 cm
Długość opakowania 3	80 cm
Waga opakowania 3	31,4 kg

Warunki gwarancji

Gwarancja	18 miesięcy
-----------	-------------

Informacje dostarczone w niniejszej dokumentacji zawierają ogólne opisy i/lub parametrów technicznych przedstawianych produktów. Dokumentacja ta nie jest przeznaczona do spełniania roli substytucyjnej i nie może być również stosowana do określenia przydatności i niezawodności tych produktów dla konkretnych aplikacji użytkownika. Każdy użytkownik lub integrator musi wykonać odpowiednią i pełną analizę ryzyka, ocenę a także testy produktów w odniesieniu do odpowiedniego, określonego zastosowania lub użycia. Schneider Electric Industries SAS ani żadna z jego firm stowarzyszonych lub zależnych nie ponosi odpowiedzialności za niewłaściwe użycie przedstawionych tutaj informacji.