



## Parametry podstawowe

Gama produktów	Harmony Electromechanical Relays
Typ produktu lub komponentu	Gniazdo
Ustawienie styków stacji końcowej	Oddzielny
Zgodność produktu	Przekaźnik wtykowy RXM z 3 C/O styk
Kształt kołka	Płaski
Skrócona nazwa urządzenia	RXZ
Sprzedaż zgodnie z niepodzielną liczbą	10

## Parametry uzupełniające

Znamionowy prąd cieplny przy konwekcyjnym chłodzeniu powietrznym [I <sub>th</sub> ]	10 A
[U <sub>e</sub> ] znamionowe napięcie łączeniowe	< 250 V
Przylączka - zaciski	Złącze, 1 x 0.25...1 x 2.5 mm <sup>2</sup> (AWG 22...AWG 14) elastyczny z końcówką kablową Złącze, 2 x 0.25...2 x 1 mm <sup>2</sup> (AWG 22...AWG 17) elastyczny z końcówką kablową Złącze, 1 x 0.5...1 x 2.5 mm <sup>2</sup> (AWG 20...AWG 14) stały bez końcówki kablowej Złącze, 2 x 0.5...2 x 1.5 mm <sup>2</sup> (AWG 20...AWG 16) stały bez końcówki kablowej
Moment dokręcania	< 1 N.m dla M3
Sposób mocowania	Przez wkręt (panel) Zatrząsk (35 mm szyna symetryczna DIN)
Oznakowanie	CE
Szerokość	27 mm
Masa produktu	0,066 kg

## Środowisko pracy

Znamionowe napięcie udarowe wytrzymawane [U <sub>imp</sub> ]	4 kV
Kategoria przepięciowa	III
Stopień zabrudzenia	3
Normy	IEC 61984
Certyfikaty produktu	UL[RETURN]Lloyd[RETURN]CSA
Temperatura otoczenia dla przechowywania	-40...85 °C
Temperatura otoczenia dla pracy urządzenia	-40...55 °C
Stopień ochrony IP	IP20 zgodnie z IEC 60529
Wytrzymałość dielektryczna	2500 V

## Jednostka opakowania

Jednostka miary opakowania 1	PCE
Ilość jednostek w opakowaniu 1	1
Wysokość opakowania 1	2,7 cm
Szerokość opakowania 1	6,1 cm
Długość opakowania 1	8,2 cm
Waga opakowania 1	61 g
Jednostka miary opakowania 2	BB1

Ilość jednostek w opakowaniu 2	10
Wysokość opakowania 2	11,6 cm
Szerokość opakowania 2	6,8 cm
Długość opakowania 2	14 cm
Waga opakowania 2	624 g
Jednostka miary opakowania 3	S02
Ilość jednostek w opakowaniu 3	200
Wysokość opakowania 3	15 cm
Szerokość opakowania 3	30 cm
Długość opakowania 3	40 cm
Waga opakowania 3	10,7 kg

### Oferta zrównoważonego rozwoju

Stan trwałej oferty	Produkt Green Premium
Rozporządzenie REACH	<a href="#">Deklaracja REACH</a>
Bez SVHC REACH	Tak
Europejska dyrektywa RoHS	Zgodność z pro-active (produkt poza zakresem obowiązywania dyrektywy UE RoHS) <a href="#">Europejska deklaracja RoHS</a>
Bez toksycznych metali ciężkich	Tak
Bez rtęci	Tak
Norma RoHS Chiny	<a href="#">Dyrektywa RoHS Chiny</a>
Informacje na temat zwolnienia z RoHS	<a href="#">Tak</a>
Ujawnienie informacji o wpływie na środowisko	<a href="#">Środowiskowy Profil Produktu</a>
Kulistość – profil	Nie są wymagane żadne specjalne operacje związane z recyklingiem
WEEE	Produkt należy zutylizować zgodnie z obowiązującymi na terenie Unii Europejskiej przepisami dotyczącymi odpadów i nie może on zostać wyrzucony wraz ze zwykłymi odpadami.

### Warunki gwarancji

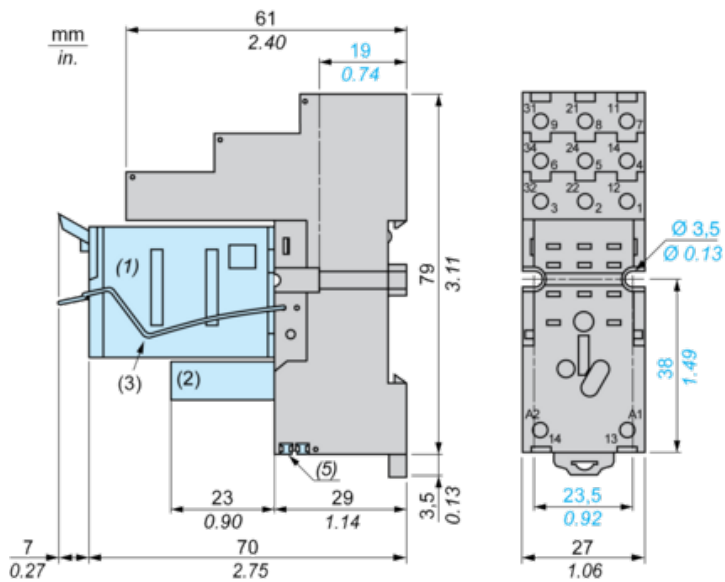
Gwarancja	18 miesięcy
-----------	-------------

# Karta danych technicznych RXZE2S111M

## produktu

### Dimensions Drawings

#### Dimensions



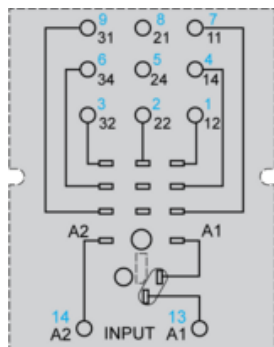
- (1) Relays
- (2) Protection module
- (3) Maintaining clamp
- (4) 2 elongated holes  $\text{Ø } 3.5 \text{ mm} \times 6.5 \text{ mm} / \text{Ø } 0.13 \text{ in.} \times 0.25 \text{ in.}$
- (5) 2 bus jumpers

# Karta danych technicznych RXZE2S111M

## produktu

### Connections and Schema

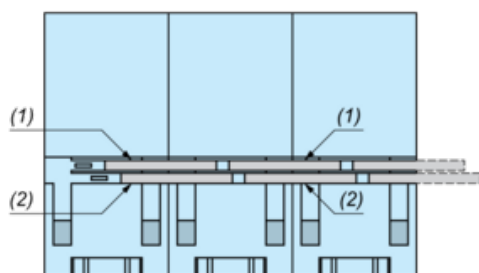
#### Wiring Diagram



Symbols shown in blue correspond to Nema marking.

#### Bus Jumpers Mounting on Sockets with Separate Contacts

Example of RXZS2 bus jumper mounting on sockets (view from below)



- (1) 2 bus jumpers (polarity A2)
- (2) 2 bus jumpers (polarity A1)