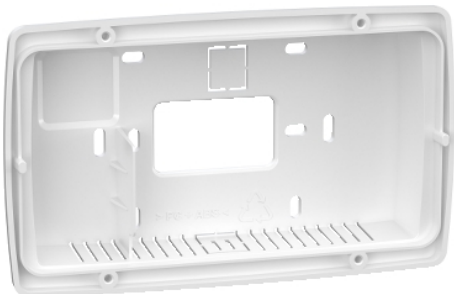


# Karta danych technicznych produktu

## Parametry

# TM171ABKPB

Modicon M171, Wspornik ścienny do montażu podtynkowego do sterownika PLC HVAC



### Parametry podstawowe

|   |                       |
|---|-----------------------|
| Gama produktów                            | Modicon M171/M172     |
| Kategoria akcesoriów / części oddzielnych | Wyposażenie montażowe |
| Typ akcesoriów / części oddzielnych       | Sposób montażu        |

### Parametry uzupełniające

|   |  |
|---|--|
| Typ produktu lub komponentu                   | Wspornik montażowy                                 |
| Zgodność produktu                             | Sterownik logiczny M171 - osiągi montaż podtynkowy |
| Kolor   | Biały  |
| Przeznaczenie akcesoriów / części oddzielnych | Zdalny wyświetlacz                                 |
| Zastosowanie produktu                         | Wspornik do montażu naściennego                    |
| Sposób mocowania                              | Wkrętami   |
| Szerokość                                     | 160 mm   |
| Głębokość                                     | 30 mm  |
| Wysokość                                      | 96 mm  |
| Masa produktu                                 | 0,015 kg   |

### Jednostka opakowania

|                                |         |
|--------------------------------|---------|
| Jednostka miary opakowania 1   | PCE     |
| Ilość jednostek w opakowaniu 1 | 1       |
| Wysokość opakowania 1          | 2,8 cm  |
| Szerokość opakowania 1         | 9,6 cm  |
| Długość opakowania 1           | 16,0 cm |
| Waga opakowania 1              | 70,0 g  |
| Jednostka miary opakowania 2   | S01     |
| Ilość jednostek w opakowaniu 2 | 10      |
| Wysokość opakowania 2          | 15,0 cm |
| Szerokość opakowania 2         | 15,0 cm |
| Długość opakowania 2           | 40,0 cm |
| Waga opakowania 2              | 906,0 g |

### Oferta zrównoważonego rozwoju

|                           |   |
|---------------------------|---|
| Rozporządzenie REACH      | <a href="#">Deklaracja REACH</a>  |
| Europejska dyrektywa RoHS | Nie dotyczy, poza zakresem prawnym dyrektywy UE RoHS  |
| Bez rtęci                 | Tak   |
| Norma RoHS Chiny          | <a href="#">Dyrektywa RoHS Chiny</a>  |
| WEEE                      | Produkt należy zutylizować zgodnie z obowiązującymi na terenie Unii Europejskiej przepisami dotyczącymi odpadów i nie może on zostać wyrzucony wraz ze zwykłymi odpadami. |

## Warunki gwarancji

---

Gwarancja

18 miesięcy

---