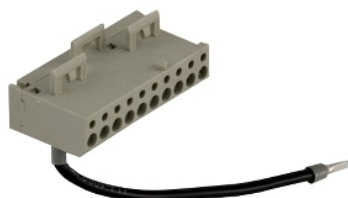


# Karta danych technicznych produktu

## Parametry

# ABE7BV10

Modicon ABE7, podbaza rozdzielcza, dodatkowy blok zacisków, 10 zacisków śrubowych, zestaw 5 sztuk



### Parametry podstawowe

Gama produktów	Modicon ABE7
Oznaczenie akcesoriów / części oddzielnych	Dodatkowy dołączany blok zacisków
Typ akcesoriów / części oddzielnych	Złączka
Kategoria akcesoriów / części oddzielnych	Akcesoria przyłączeniowe
Przeznaczenie akcesoriów / części oddzielnych	Część bazy łączeniowej
Rodzaj złączki	10 zacisków śrubowych
Minimum ordered quantity	Zestaw 5 szt.

### Jednostka opakowania

Jednostka miary opakowania 1	PCE
Ilość jednostek w opakowaniu 1	1
Wysokość opakowania 1	7,000 cm
Szerokość opakowania 1	9,800 cm
Długość opakowania 1	8,200 cm
Waga opakowania 1	27,000 g
Jednostka miary opakowania 2	BB1
Ilość jednostek w opakowaniu 2	5
Wysokość opakowania 2	7,000 cm
Szerokość opakowania 2	9,800 cm
Długość opakowania 2	8,200 cm
Waga opakowania 2	177,000 g
Jednostka miary opakowania 3	S02
Ilość jednostek w opakowaniu 3	90
Wysokość opakowania 3	15,000 cm
Szerokość opakowania 3	30,000 cm
Długość opakowania 3	40,000 cm
Waga opakowania 3	3,497 kg

### Oferta zrównoważonego rozwoju

Rozporządzenie REACH	<a href="#">Deklaracja REACH</a>
Bez SVHC REACH	Tak
Europejska dyrektywa RoHS	Zgodność z pro-active (produkt poza zakresem obowiązywania dyrektywy UE RoHS) <a href="#">Europejska deklaracja RoHS</a>
Bez toksycznych metali ciężkich	Tak
Bez rtęci	Tak
Norma RoHS Chiny	<a href="#">Dyrektywa RoHS Chiny</a>
Informacje na temat zwolnienia z RoHS	<a href="#">Tak</a>

## Warunki gwarancji

---

Gwarancja

18 miesięcy

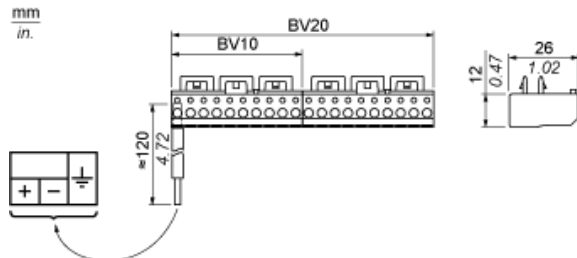
---

# Karta danych technicznych ABE7BV10

## produktu

### Dimensions Drawings

#### Dimensions



ABE7	mm	in.
BV20 / BV20E	102	4.02
BV10 / BV10E	51	2.01