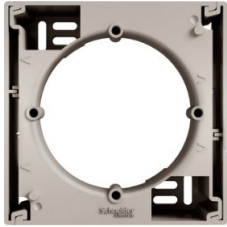


Déclaration UE de Conformité EU Declaration of Conformity

N°/Nr: 1003624-1

**1.0 Identification Produits / Products identification:**

Objet de la déclaration: Boîte de surface & couvercle aveugle (MILUZ ED / ASFORA)

Object of the declaration: Surface box & Blind cover (MILUZ ED / ASFORA)

Modèles / Product: voir annexe / see annex



2.0 La présente déclaration de conformité est établie sous la seule responsabilité du fabricant.

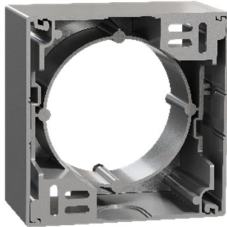
Nous, soussignés SCHNEIDER ELECTRIC INDUSTRIES SAS, déclarons par la présente que nos produits catalogués sous marque Schneider Electric, et sous réserve d'installation, d'entretien et d'utilisation conformes à leur destination, à la réglementation, aux normes en vigueur au sein du pays d'installation, aux instructions du constructeur et aux règles de l'art, sont conformes aux exigences essentielles des Directives Européennes suivantes.

L'objet de la déclaration décrit ci-dessus est conforme à la directive 2011/65/UE (et toutes les modifications) du Parlement européen et du Conseil du 8 juin 2011 relative à la limitation de l'utilisation de certaines substances dangereuses dans les équipements électriques et électroniques.

2.0 This declaration of conformity is issued under the sole responsibility of the manufacturer.

We undersigned SCHNEIDER-ELECTRIC INDUSTRIE SAS declare that Schneider Electric branded products, when subject to correct installation, maintenance and use conforming to their intended purpose, according to applicable regulations and standards in the country where they are installed, to the supplier's instructions and to accepted rules of the art comply with Essential Requirements of following European Directives.

The object of the declaration described above is in conformity with Directive 2011/65/EU (and all amendments) of the European Parliament and of the Council of 8 June 2011 on the restriction of the use of certain hazardous substances in electrical and electronic equipment and is also in conformity with the below listed relevant Union harmonisation legislation:



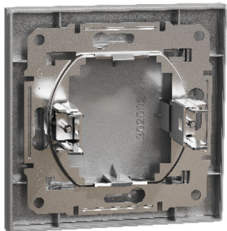
Directive Basse Tension: 2014/35/UE

Low Voltage Directive: 2014/35/EU

**3.0 Basé sur les normes suivantes / Based on following standards:**

EN 60670-1:2005+A1:2013

EN IEC 63000:2018

4.0 Signé par et au nom de /
Signed for and on behalf of:

Schneider Electric Industries SAS

Date et lieu d'établissement /
Place and date:

Shanghai (China), 18.02.2021

Signature / Signature:

DocuSigned by:



3E41653C276F460...

Zoe ZHU

(SVP, Supply Chain & Quality
Home & Distribution Division)

Nom, Fonction / Name, title:

Schneider Electric Industries SASAdresse / Address:
35, rue Joseph Monier,
92500 Rueil-Malmaison, France<http://www.schneider-electric.com>

Legal information / Mentions légales

Société par actions simplifiée au capital de 896 313 776 euros

954 503 439 rcs Nanterre – code APE : 2712Z

Siret : 954 503 439 01719

n° ident. TVA : FR 04 954 503 439

Siège social : 35 rue Joseph Monier

F – 92500 Rueil-Malmaison

Déclaration UE de Conformité EU Declaration of Conformity

N°/Nr: 1003624-1

Annexe / Annex

1/1

Modèles / Product	Objet de la déclaration / Object of the declaration	Assortiment / Range
WDE012A20	1-gang surface box, white	MILUZ ED
WDE013A20	1-gang surface box, aluminium	MILUZ ED
WDE014A20	1-gang surface box, anthracite	MILUZ ED
WDE012A21	1-gang extension surface box, white	MILUZ ED
WDE013A21	1-gang extension surface box, aluminium	MILUZ ED
WDE014A21	1-gang extension surface box, anthracite	MILUZ ED
WDE012A30	Blind cover, white	MILUZ ED
WDE013A30	Blind cover, aluminium	MILUZ ED
WDE014A30	Blind cover, anthracite	MILUZ ED
EPH6100121	1-gang surface box, white	ASFORA
EPH6100123	1-gang surface box, cream	ASFORA
EPH6100161	1-gang surface box, aluminium	ASFORA
EPH6100162	1-gang surface box, steel	ASFORA
EPH6100169	1-gang surface box, bronze	ASFORA
EPH6100171	1-gang surface box, anthracite	ASFORA
EPH6100221	1-gang extension surface box, white	ASFORA
EPH6100223	1-gang extension surface box, cream	ASFORA
EPH6100261	1-gang extension surface box, aluminium	ASFORA
EPH6100262	1-gang extension surface box, steel	ASFORA
EPH6100269	1-gang extension surface box, bronze	ASFORA
EPH6100271	1-gang extension surface box, anthracite	ASFORA

Schneider Electric Industries SAS

Adresse / Address:
35, rue Joseph Monier,
92500 Rueil-Malmaison, France
<http://www.schneider-electric.com>

Legal information / Mentions légales
Société par actions simplifiée au capital de 896 313 776 euros
954 503 439 rcs Nanterre – code APE : 2712Z
Siret : 954 503 439 01719
n° ident. TVA : FR 04 954 503 439
Siège social : 35 rue Joseph Monier
F – 92500 Rueil-Malmaison