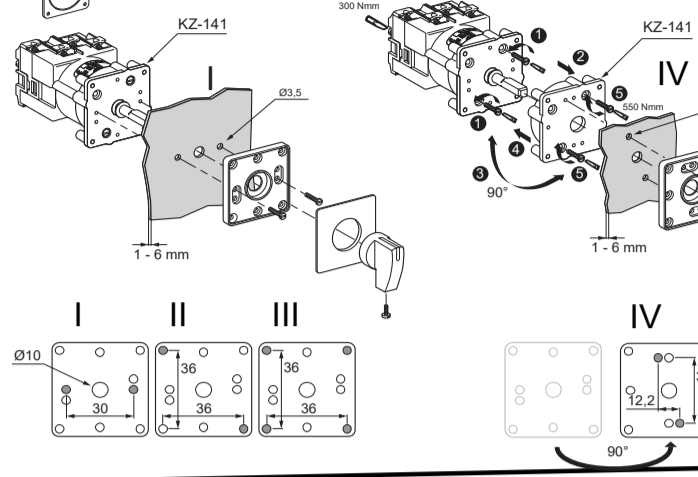




K1/K••1 (12A) K2/K••2 (20A)



IP40 + (KZ-6 01/02 / Или / немесе / KZ-7) = IP65
Multifixing / Multifixation / Multibefestigung / Multifijación / Multi-fissaggio / Многоместное зажимное / приспособление көп реттік бекіту

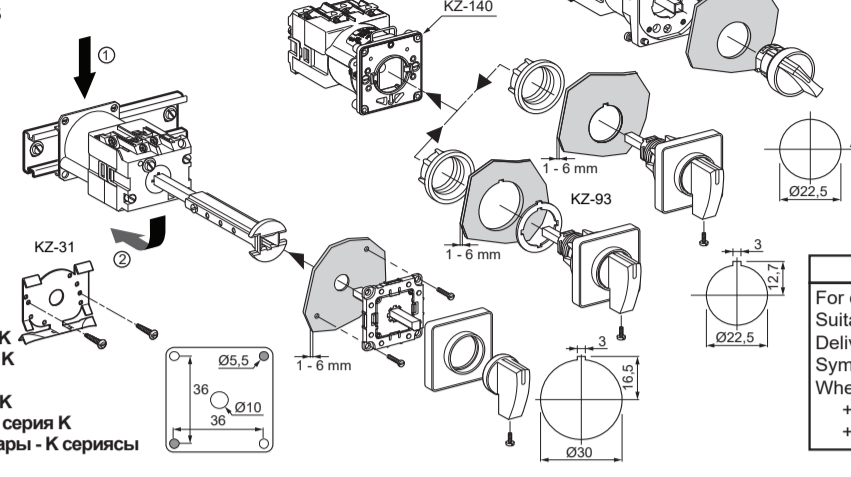


TIGHTENING TORQUE MAIN CONTACT TERMINAL
МОМЕНТ ЗАТЯЖКИ ГЛАВНЫЕ КОНТАКТИ
БЕКЕМДЕУДІН АЙНАЛДЫРУ МОМЕНТІ НЕГІЗГІ КОНТАКТ ТҮЙСІЛЕЛЕРІ

S11 - 12 lb.-in.
13 - 14 N.dm

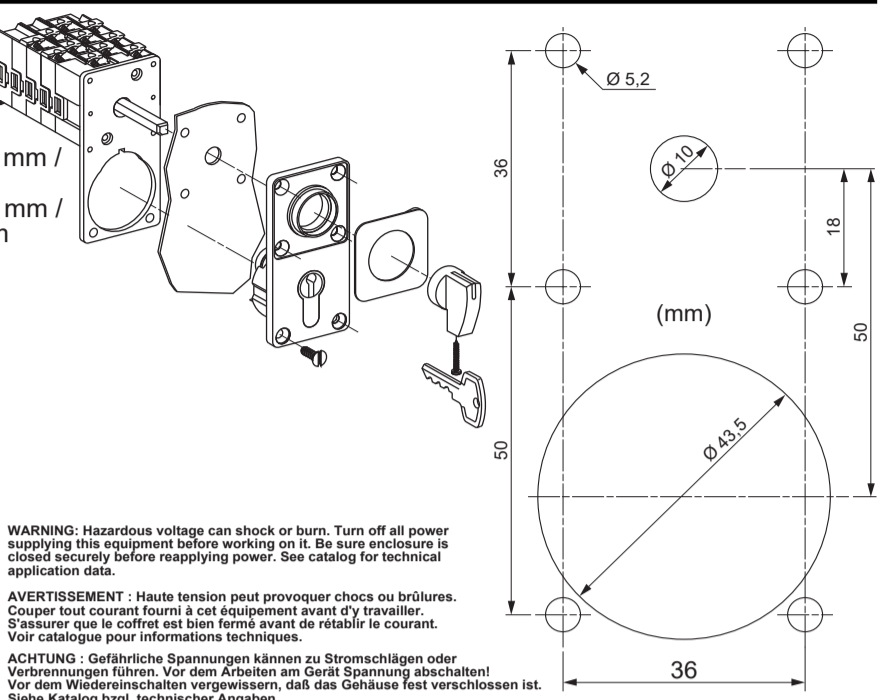
Cam Switches - series K
Commutateurs à came série K
Nockenumschalter Baureihe K
Interruptores a leva serie K
Commutatori a came serie K
Кулачковые переключатели - серия К
Камера ауыстырып қосқыштары - К сериясы

Hole Ø22mm / Trou Ø22mm / Bohrung Ø 22 mm /
Agujero Ø22mm / Foro Ø22mm /
Отверстие Ø 22 mm / Саңылау Ø22 mm



**FRONT PLATE 55x100 mm /
PLASTRON 55x100 mm /
EINSTATZ 55x100 mm /
PLATINA DELANTERA 55x100 mm /
PLASTRON 55x100 mm /
ПЕРЕДНЯЯ ПАНЕЛЬ 55 x 100 mm /
АЛДЫҢҒЫ ТАҚТА 55 x 100 mm**

K1, K2
For devices rated more than 1 hp :
Suitable For Use On A Circuit Capable of
Delivering Not More Than 5000 rms
Symmetrical Amperes, 240 Volts Maximum.
When Protected by + Class Fuses
+ - Class RK5 Time Delay Fuse - 15 A
+ - J or T - 30 A



WARNING: Hazardous voltage can shock or burn. Turn off all power supplying this equipment before working on it. Be sure enclosure is closed securely before reapplying power. See catalog for technical application data.

AVERTISSEMENT: Haute tension peut provoquer chocs ou brûlures. Couper tout courant fourni à cet équipement avant d'y travailler. S'assurer que le coffret est bien fermé avant de rétablir le courant. Voir catalogue pour informations techniques.

ACHTUNG: Gefährliche Spannungen können zu Stromschlägen oder Verbrennungen führen. Vor dem Arbeiten am Gerät Spannung abschalten! Vor dem Wiedereinschalten vergewissern, daß das Gehäuse fest verschlossen ist. Siehe Katalog bzgl. technischer Angaben.

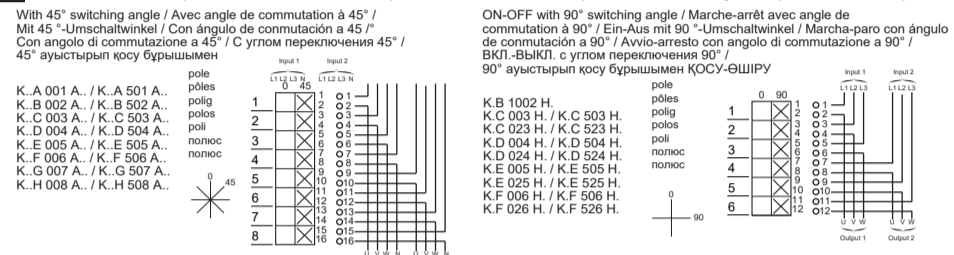
ADVERTENCIA: Voltaje peligroso puede producir una sacudida eléctrica o quemaduras. Desconecte toda la corriente eléctrica que llega al equipo antes de trabajar en él. Cerciórese de que la caja está firmemente cerrada antes de reconectar la corriente. Para datos técnicos ver catálogo.

ATTENZIONE: Pericolo di scosse elettriche o bruciature. Interrupere il circuito di potenza che interessa l'apparecchio prima di lavorare su di esso. Accertarsi che la custodia sia chiusa prima di ridare tensione al circuito di potenza del contenitore. Per i dati tecnici di applicazione, vedere il relativo catalogo.

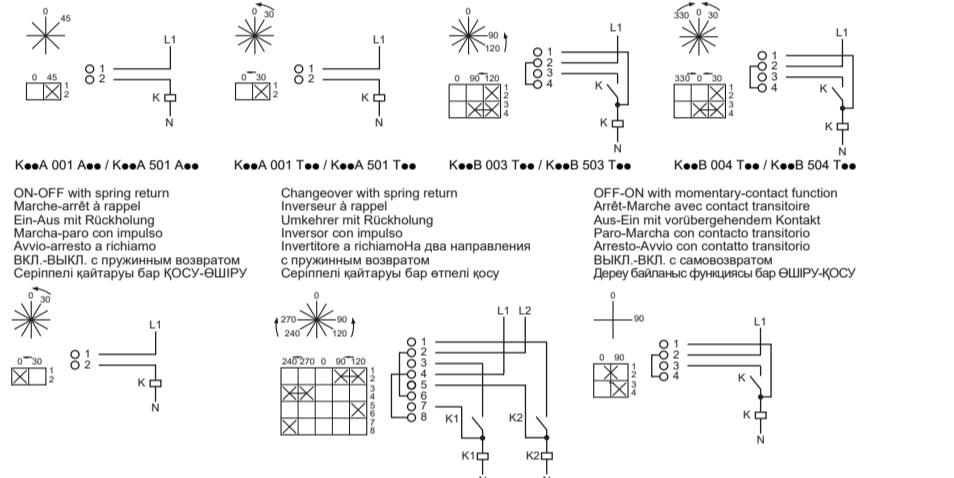
ОСТОРОЖНО: Опасное напряжение может вызвать удар током или ожог. Перед работой с этим оборудованием необходимо выключить его электропитание. Убедитесь, что корпус надежно закрыт, прежде чем снова подавать питание. Данные по промышленному применению см. в каталоге.

ESKERTY: Kaučičtí korytné točen součy nemose kúčičtí mŕnikn. Bul' žabdyčken žumys isteuden burl' ondağy baryl'ç qut' kačičt' vyl'arış. Qutty' kačica kosas: burl'ny kolpuçtyŕny' mlyat' žabyl'qand'ınyta koz žetısiz. Texnikalyç koldanba derecterin katalogtan qaranyz.

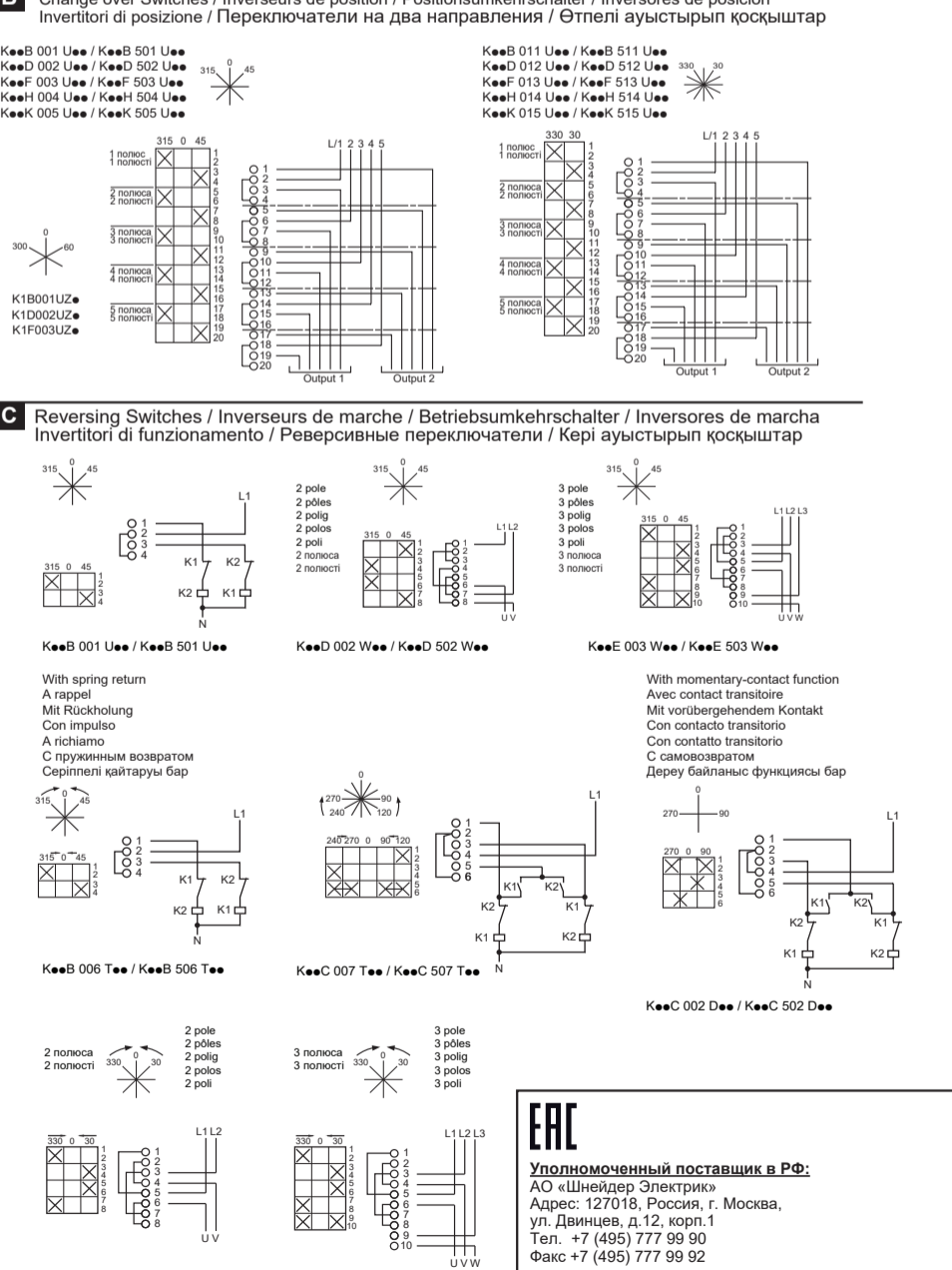
A Switches / Interrupteurs / Schalter / Interruptores / Interruttori / Переключатели / Ауыстырып қосқыштар



Changeover Switches / Inverseurs de position / Positionsumkühlschalter / Inversores de posición / Invertitori di funzionamento / Ревёрсивные переключатели / Кері ауыстырып қосқыштар



C Reversing Switches / Inverseurs de marche / Betriebsumkehrschalter / Inversores de marcha / Invertitori di funzionamento / Ревёрсивные переключатели / Кері ауыстырып қосқыштар

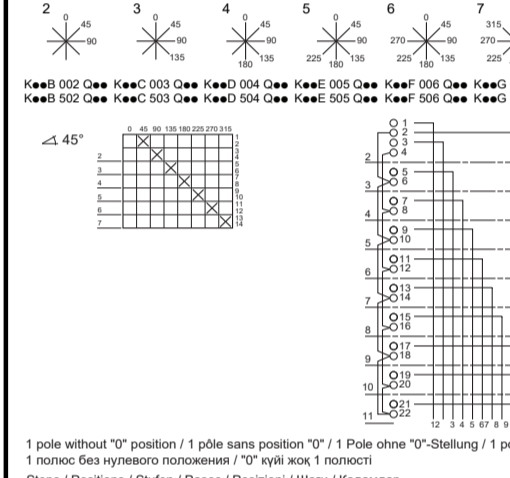
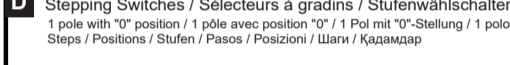
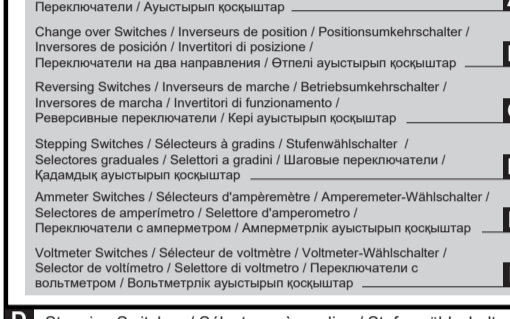


UK Representative:
Schneider Electric Limited
Stafford Park 5
Telford, TF3 3BL, UK

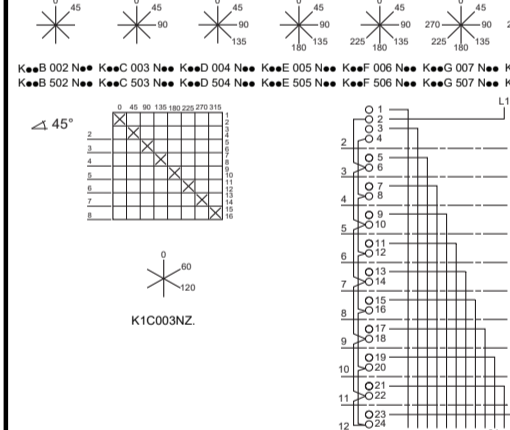
Уполномоченный поставщик в РФ:
АО «Шнейдер Электрис»
Адрес: 127018, Россия, г. Москва,
ул. Двинцев, д.12, корп.1
Тел.: +7 (495) 777 99 90
Факс: +7 (495) 777 99 92

Қазақстан Республикасында ресми жеткізуші:
ЖШС «Шнейдер Электрис»
Мекен-жайы: Қазақстан Республикасы, Алматы қ.,
Достық дан., «Кен Дала» Бизнес Орталығы, 5-ші қабат.
Тел.: +7 (727) 357 23 57
Факс.: +7(727) 357 24 39

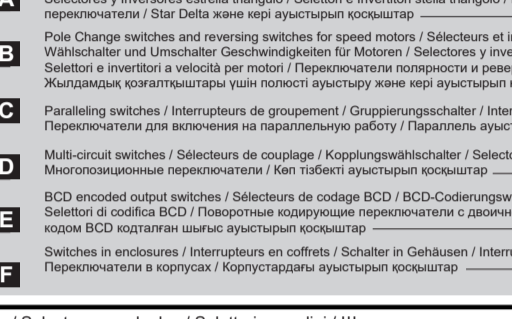
D Stepping Switches / Sélecteurs à gradins / Stufenwählschalter / Selectores graduales / Selettori a gradini / Шаговые переключатели / Қадамдық ауыстырып қосқыштар



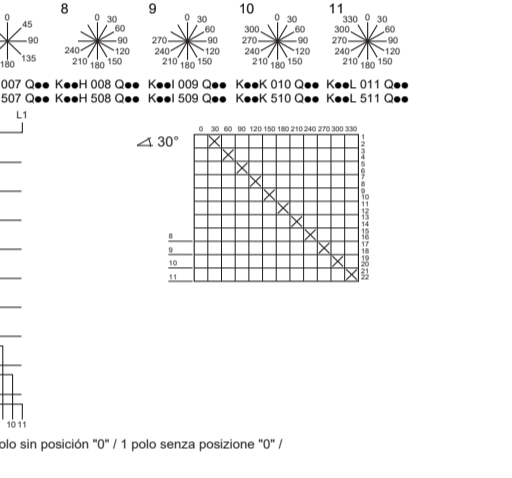
E Change over Switches / Inverseurs de position / Positionsumkühlschalter / Inversores de posición / Invertitori di posizione / Переключатели на два направления / Өтпелі ауыстырып қосқыштар



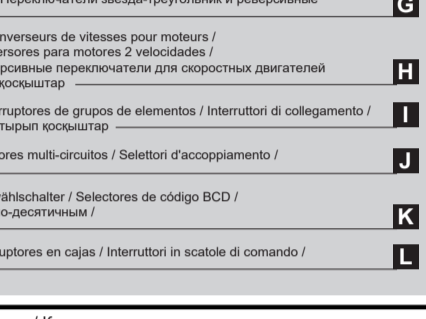
F Parallel Switches / Interrupteurs de groupement / Gruppierungsschalter / Interruptores de grupos de elementos / Interruttori di collegamento / Переключатели для включения на параллельную работу / Параллель ауыстырып қосқыштар



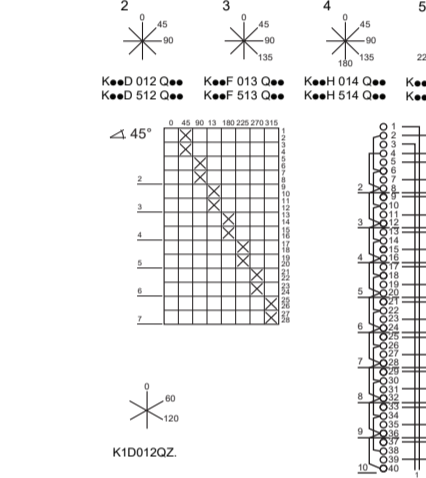
G Pole Change Switches and reversing switches for speed motors / Sélecteurs et inverseurs de vitesses pour moteurs / Wählschalter und Umschalter Geschwindigkeiten für Motoren / Selectores e inversores para motores 2 velocidades / Selettori e invertitori a velocità per motori / Переключатели скорости и реверсивные переключатели для скоростных двигателей / Жылдамдық қозғалыштары үшін полюсті ауыстыру және кері ауыстырып қосқыштар



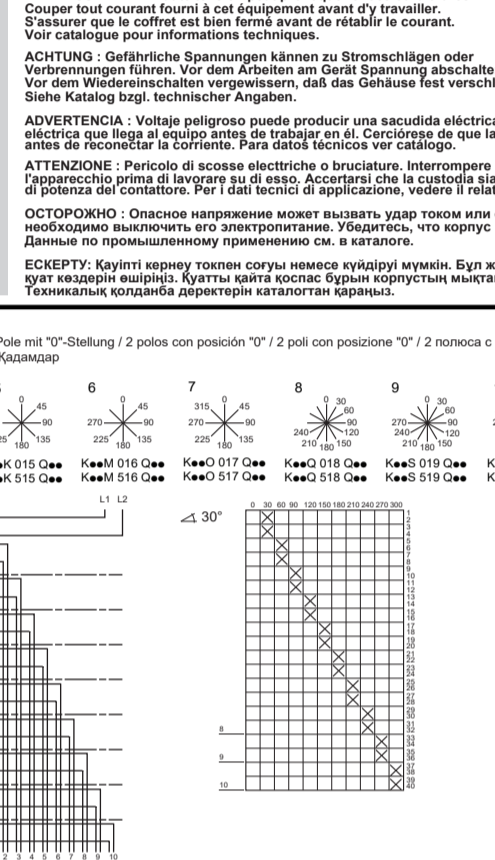
H Multi-circuit switches / Sélecteurs de couplage / Kopplungswählschalter / Selectores multi-circuitos / Selettori d'accoppiamento / Многопозиционные переключатели / Көп тізбекті ауыстырып қосқыштар



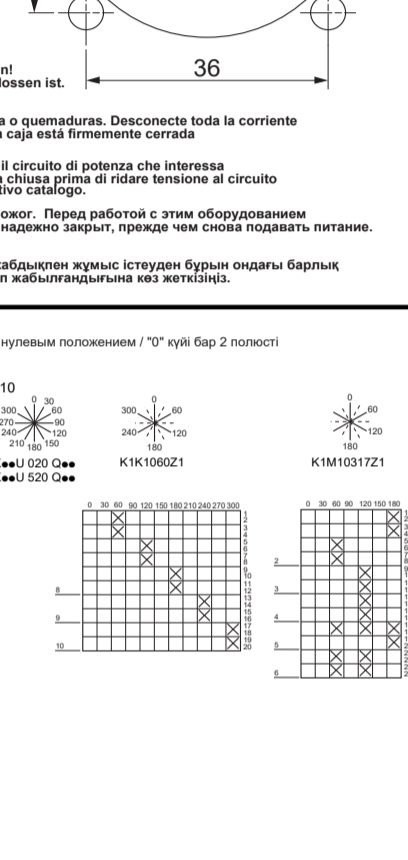
I BCD encoded output switches / Sélecteurs de codage BCD / BCD-Codierungswählschalter / Selectores de código BCD / Selettori di codifica BCD / Поворотные кодирующие переключатели с двоично-десятичным / кодом BCD кодталған шығыс ауыстырып қосқыштар



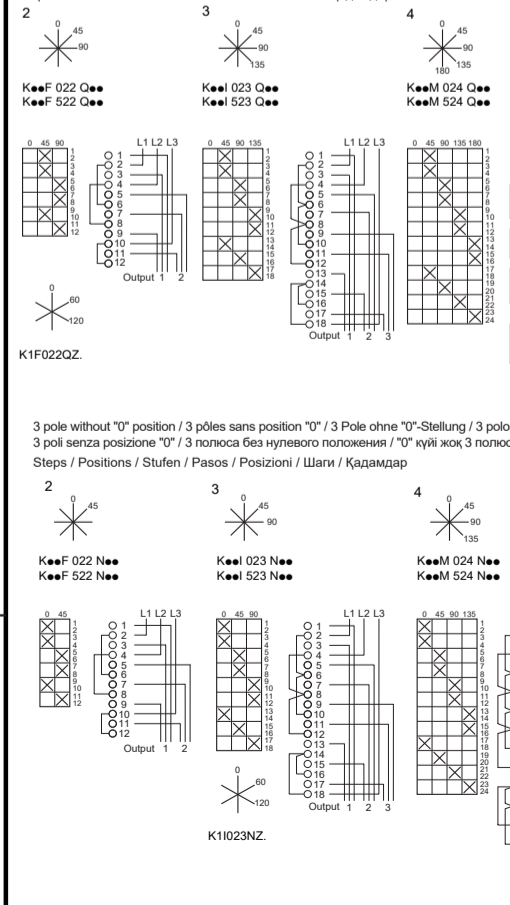
J Switches in enclosures / Interrupteurs en coffrets / Schalter in Gehäusen / Interruptores en cajas / Interruttori in scatole di comando / Переключатели в корпусах / Корпустардағы ауыстырып қосқыштар



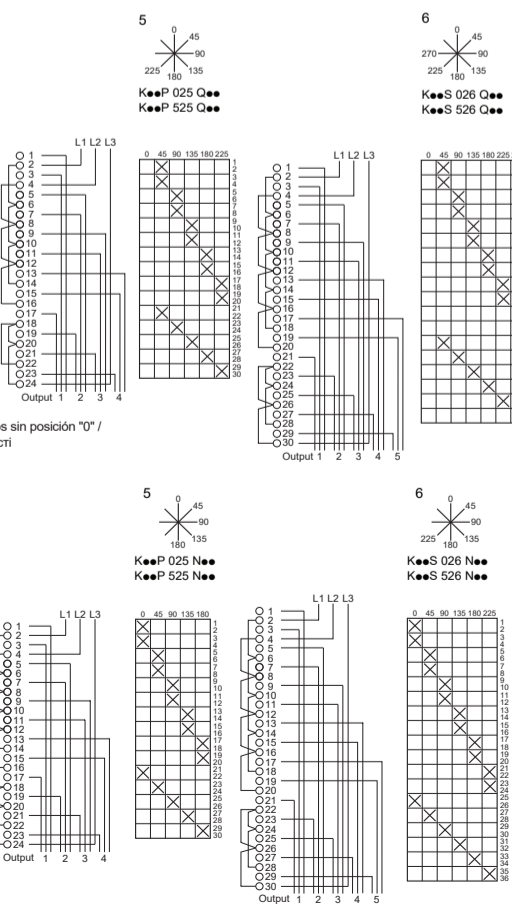
K Voltmeter Switches / Sélecteur de voltètre / Voltmeter-Wählschalter / Selector de voltmetro / Переключатели с вольтметром / Вольтметрлік ауыстырып қосқыштар



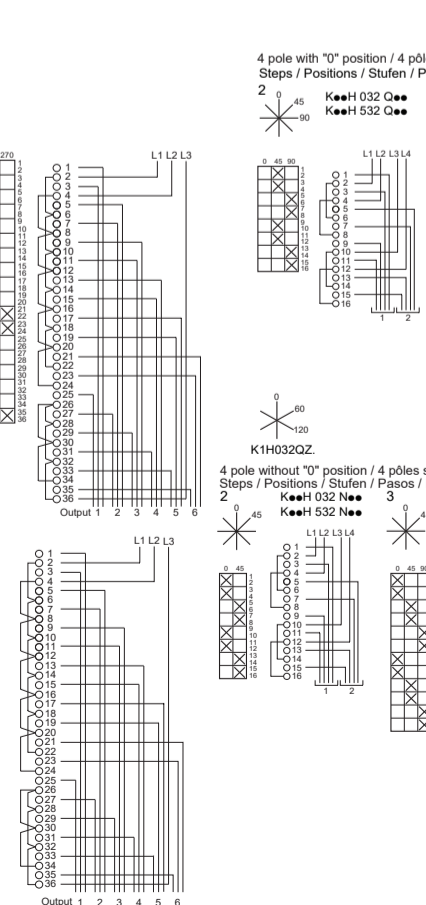
L Voltmeter Switches / Sélecteur de voltètre / Voltmeter-Wählschalter / Selector de voltmetro / Переключатели с вольтметром / Вольтметрлік ауыстырып қосқыштар



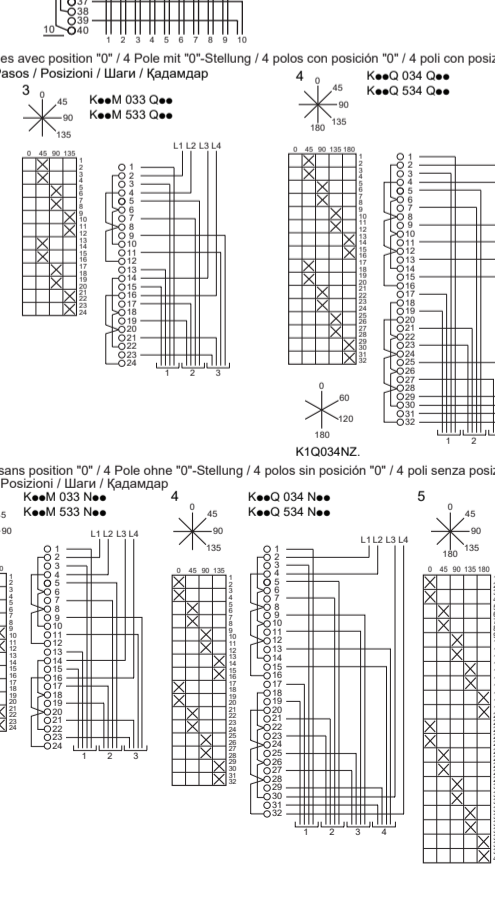
M 4-pole switches / Inverseurs à 4 pôles / 4-Pole mit "0"-Stellung / 4 polos con posición "0" / 4 poli con posizione "0" / 4 полюса с нулевым положением / 0° күйі бар 4 полюсті



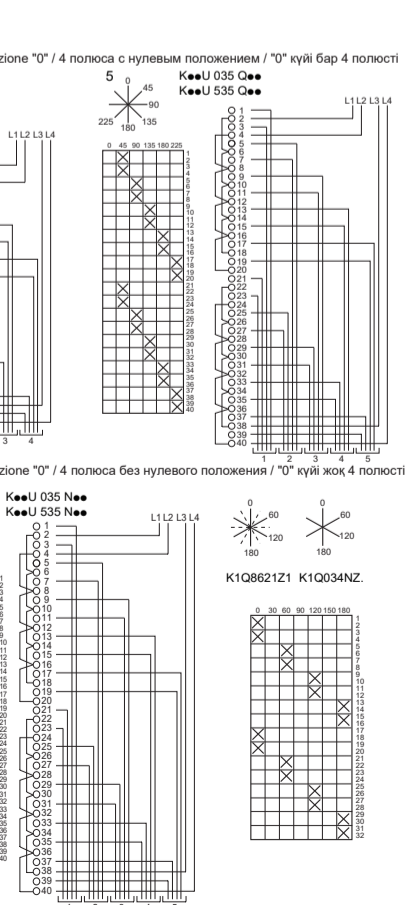
N 4-pole switches / Inverseurs à 4 pôles / 4-Pole mit "0"-Stellung / 4 polos con posición "0" / 4 poli con posizione "0" / 4 полюса с нулевым положением / 0° күйі жоқ 4 полюсті



O 4-pole switches / Inverseurs à 4 pôles / 4-Pole mit "0"-Stellung / 4 polos con posición "0" / 4 poli con posizione "0" / 4 полюса с нулевым положением / 0° күйі бар 4 полюсті



P 4-pole switches / Inverseurs à 4 pôles / 4-Pole mit "0"-Stellung / 4 polos con posición "0" / 4 poli con posizione "0" / 4 полюса с нулевым положением / 0° күйі жоқ 4 полюсті



D Stepping Switches / Sélecteurs à gradins / Stufenwählschalter / Selectores graduales

1 pole, 2 steps / 1 pôle, 2 étages / 1 Pol, 2 Stufen / 1 polo, 2 pasos / 2 poli, 2 fasi / 1 polos, 2 шага / 1 полюсы, 2 қадамдық. Includes diagrams for Keec 002L, Keec 502L, Keed 003L, Keed 503L, Keef 012L, Keef 512L, K1D032Rz, K1D043Rz, K1H289Z1, K1Q10805Z1, Keef 013L, Keef 513L, Keel 022L, Keel 522L, Keem 023L, Keem 523L.

G Star Delta Switches / Sélecteurs étoile/triangle / Wählschalter Stern-Dreieck / Selectores estrella triángulo / Selettori stella triangolo

With slave contact, without disconnection from the power supply network. Avec contact d'asservissement, sans déconnexion du réseau. Includes diagrams for Keeh 001, Keeh 501, Keeg 003, Keeg 503, Keek 004, Keek 504, Keem 006, Keem 506, Keem 007, Keem 507.

I Paralleling switches / Interrupteurs de groupement / Gruppierungsschalter / Interruptores de grupos de elementos

1-pole for 2 loads / 1 pôle pour 2 éléments / 1 Pole für 2 Elemente / 1 polo para 2 elementos / 1 polo per 2 elementi / 1 polos para 2 pasos / 1 полюсы для 2 нагрузок / 2 жүктеме үшін 1 полюсы. Includes diagrams for Keeb 002, Keeb 502, Keec 003, Keec 503, Keed 004, Keed 504, Keef 012, Keef 512, Keef 013, Keef 513, Keek 022, Keek 522, Keel 023, Keel 523, Keem 024, Keem 524.

E Ammeter Switches / Sélecteurs d'ampèremètre / Amperemeter-Wählschalter / Selectores de amperímetro

For 3 measurement points with "0" position. Pour 3 points de mesure sans position "0". Includes diagrams for Keef 003, Keef 503, Keeh 004, Keeh 504, Keef 013, Keef 513, Keeh 014, Keeh 514.

H Pole Change switches for 2-speed motors / Sélecteurs 2 vitesses pour moteurs

With 2 separate windings / A 2 enroulements séparés / Mit 2 getrennten Wicklungen / Con 2 enrollamientos separados. Includes diagrams for Keef 001, Keef 501, Keef 002, Keef 502, Keeh 004, Keeh 504, Keeh 005, Keeh 505.

J Multi-circuit switches / Sélecteurs de couplage / Kopplungswählschalter / Selectores multi-circuitos

1 Pole / Pôles / Polig / Polos / Poli / polos / polos. Includes diagrams for Keeb 001, Keeb 501, Keed 002, Keed 502, Keef 003, Keef 503, Keeh 004, Keeh 504, Keek 005, Keek 505.

L Switches in enclosures / Interrupteurs en coffrets / Schalter in Gehäusen / Interruptores en cajas

Cable input for cable glands (without tapping). Entrée de câble pour presse-étoupe (sans taraudage). Includes diagrams for Kea-A050, Kea-C05, Kea-D05, Kea-E05, Kea-F05, Kea-G05, Kea-H05, Kea-I05, Kea-K05, Kea-L05.

F Voltmeter Switches / Sélecteur de voltmètre / Voltmeter-Wählschalter / Selector de voltímetro

3 voltages between phase and neutral. 3 tensions entre phase et neutre. Includes diagrams for Keed 023, Keed 523, Keed 024, Keed 524, Keed 033, Keed 533, Keed 034, Keed 534, Keef 027, Keef 527, Keef 037, Keef 537, Keek 025, Keek 525, Keek 035, Keek 535, Keem 026, Keem 526, Keem 036, Keem 536.

P Pole Change switches for 3-speed motors / Sélecteurs 3 vitesses pour moteurs

With open tapped "Dahlander" winding and separate winding / A un enroulement séparé et un "Dahlander", ouvert. Includes diagrams for Keel 010, Keel 510, Keel 011, Keel 511, Keel 012, Keel 512.

K BCD encoded output switches / Sélecteurs de codage BCD / BCD-Codierungswählschalter / Selectores de código BCD

Without "0" position / Avec position "0" / Mit "0"-Stellung / Con posición "0" / Con posizione "0" / C нулевым положением / "0" күйі бар. Includes diagrams for Keab 001, Keab 501, Keab 002, Keab 502, Keab 003, Keab 503, Keab 004, Keab 504, Keab 005, Keab 505, Keab 006, Keab 506, Keab 007, Keab 507, Keab 008, Keab 508, Keab 009, Keab 509, Keab 010, Keab 510, Keab 011, Keab 511, Keab 012, Keab 512, Keab 013, Keab 513, Keab 014, Keab 514, Keab 015, Keab 515, Keab 016, Keab 516, Keab 017, Keab 517, Keab 018, Keab 518, Keab 019, Keab 519, Keab 020, Keab 520, Keab 021, Keab 521, Keab 022, Keab 522, Keab 023, Keab 523, Keab 024, Keab 524, Keab 025, Keab 525, Keab 026, Keab 526, Keab 027, Keab 527, Keab 028, Keab 528, Keab 029, Keab 529, Keab 030, Keab 530, Keab 031, Keab 531, Keab 032, Keab 532, Keab 033, Keab 533, Keab 034, Keab 534, Keab 035, Keab 535, Keab 036, Keab 536, Keab 037, Keab 537, Keab 038, Keab 538, Keab 039, Keab 539, Keab 040, Keab 540.