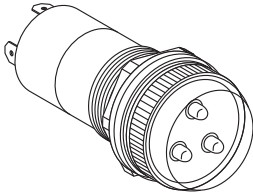




**3 phases voltage indicator pilot light with 3 LED**  
**Voyant indicateur de tension avec 3 LED 3 phases**  
**Indicador de tensión con 3 LED 3 fases**



**Supply voltages and consumptions (+/-20%), 50/60 Hz:**  
**Tensions d'alimentation et consommations (+/-20%), 50/60Hz :**  
**Tensiones de alimentación y consumos (+/-20%), 50/60Hz:**

U	Voltage between 2 phases Tension entre phases Tensión entre fases	400 V AC
V	Voltage between phase & neutral Tension entre phases et neutre Tensión entre fases y neutro	230 V AC
f	Frequency Fréquence Frecuencia	50/60 Hz

**⚠ ⚠ DANGER / DANGER / PELIGRO**



**HAZARD OF ELECTRIC SHOCK, EXPLOSION OR ARC FLASH**

- Disconnect all power before servicing equipment.
- This pilot light is not intended for voltage presence detection. Always use a properly rated voltage sensing device to confirm the power is off.
- Use only the specified voltage when operating this equipment.
- Use only insulated connectors.

**Failure to follow these instructions will result in death or serious injury.**

**RISQUE D'ELECTROCUTION, D'EXPLOSION OU D'ARC ELECTRIQUE**

- Coupez toute alimentation avant de travailler sur cet équipement.
- Ce voyant n'est pas conçu pour détecter une présence de tension. Utilisez toujours un appareil de détection de tension de calibre approprié pour vérifier que l'alimentation est coupée.
- N'utilisez que les tensions indiquées pour faire fonctionner cet équipement.
- Utilisez uniquement des connecteurs isolés.

**Le non-respect de ces instructions provoquera la mort ou des blessures graves.**

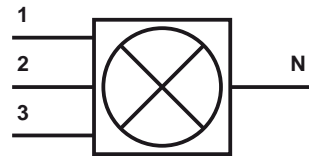
**RIESGO DE ELECTROCUCIÓN, EXPLOSIÓN O ARCO ELÉCTRICO**

- Desconecte toda alimentación antes de realizar el servicio.
- Este indicador no está diseñado para la detección de presencia de tensión. Utilice siempre un dispositivo de detección de voltaje adecuado para confirmar que la alimentación está desconectada.
- Aplique sólo la tensión especificada cuando utilice este equipo.
- Utilice sólo conectores aislados.

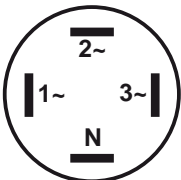
**Si no se siguen estas instrucciones provocará lesiones graves o incluso la muerte.**

**Electrical symbol / Symbole électrique / Símbolo eléctrico**

**Internal electrical wiring wye - Midpoint to the neutral**  
**Câblage interne du voyant en étoile - Point milieu : Neutre**  
**Cableado interno del indicador en estrella - Punto medio: Neutro**



**Connections / Raccordement / Conexión**

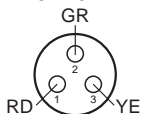


N = Neutral / Neutre / Neutro  
 1 = Phase 1 / Phase 1 / Fase 1  
 2 = Phase 2 / Phase 2 / Fase 2  
 3 = Phase 3 / Phase 3 / Fase 3

## Operating / Fonctionnement / Funcionamiento

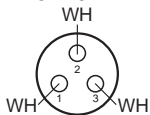
Off / Hors tension / No alimentado :

### XB5EV57K4



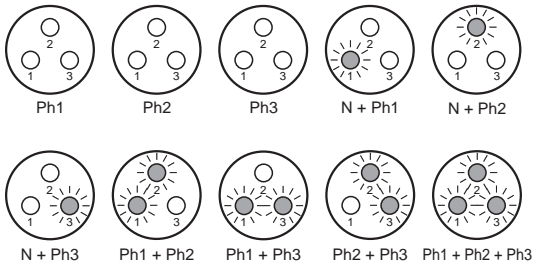
RD : Red / Rouge / Rojo  
 GR : Green / Vert / Verde  
 YE : Yellow / Jaune / Amarillo

### XB5EV57L4

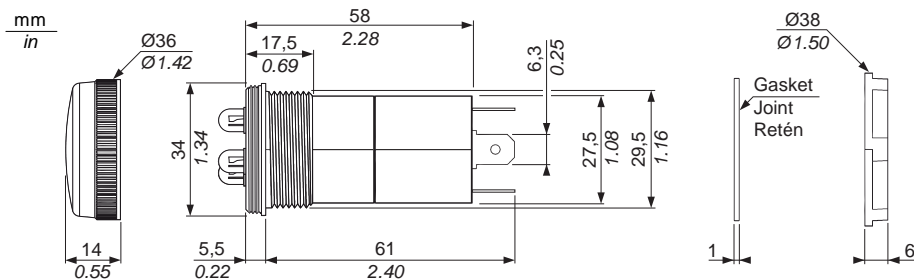


WH : White / Blanc / Blanco  
 Ph : Phase / Phase / Fase

On / Sous tension / Alimentado :



## Dimensions / Encombrements / Dimensiones



## Mounting / Montage / Montaje

