

7 521 65, 7 522 65, 7 523 65,
7 556 37 / 38 / 39

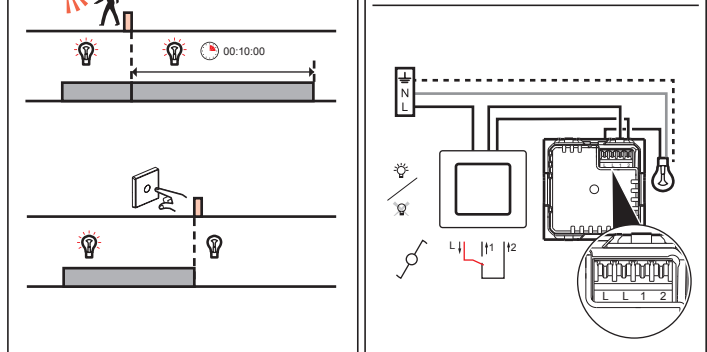
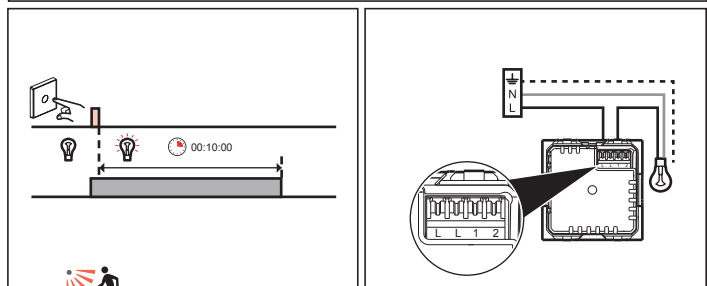
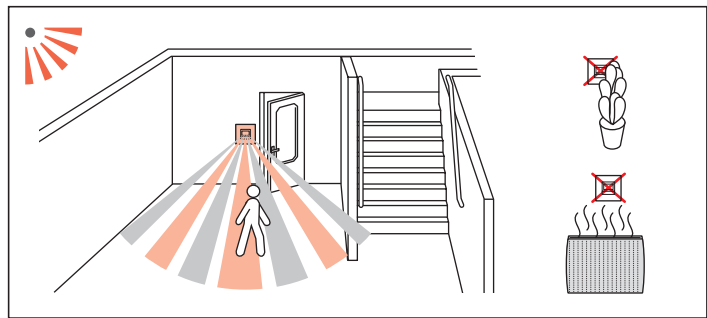
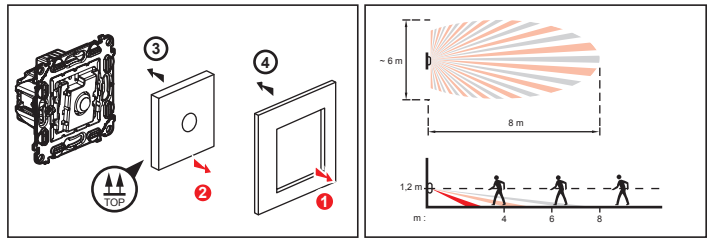
7 521 62, 7 522 62, 7 523 62,
7 556 34 / 35 / 36
7 563 82

<p>ES Consignas de seguridad El no cumplimiento estricto de las instrucciones de instalación y uso puede implicar riesgos de choque eléctrico o incendio.</p>	<p>RO Instrucțiuni de siguranță Nerespectarea strictă a condițiilor de instalare și utilizare poate genera riscuri de șocuri electrice sau incendiu.</p>
<p>PT Instruções de segurança Não respeitar estritamente as condições de instalação e de utilização poderá provocar riscos de choque eléctrico ou de incêndio.</p>	<p>SI Varnostna navodila Neupoštovanje vseh pogojev instalacije in uporabe lahko povzroči nevarnost električnega udara ali požara.</p>
<p>DE Sicherheitshinweise Bei Nichtbeachtung der Einbauund Nutzungsvorschriften besteht Stromschlag- bzw. Brandgefahr.</p>	<p>HR Sigurnosne napomene Ako se ne pridržavate strogo uvjeta za instalaciju i uporabu, može doći do strujnog udara ili požara.</p>
<p>GR-CY Συστάσεις ασφαλείας Η μη αυστηρή τήρηση των συνθηκών εγκατάστασης και χρήσης μπορεί να επιφέρει κινδύνους ηλεκτροπληξίας ή πυρκαγιάς.</p>	<p>BG Указания за безопасност Неспазването стриктно на указанията за сглобяване и използване може да доведе до риск от токов удар или пожар.</p>
<p>PL Przepisy bezpieczeństwa Niezastosowanie się ściśle do warunków instalacji i użytkowania może grozić porażeniem prądem lub pożarem.</p>	<p>RS Sigurnosne preporuke Ukoliko se ne pridržavate striktno uslova instaliranja i korišćenja, može doći dostrujnog udara ili požara.</p>
<p>CZ Bezpečnostní pokyny Nedodržení stanovených podmínek instalace a používání může vést k rizikům zasažení elektrickým proudem nebo požáru.</p>	<p>FR-LU-BE-CH Consignes de sécurité Ne pas respecter strictement les conditions d'installation et d'utilisation peut entraîner des risques de choc électrique ou d'incendie.</p>
<p>SK Bezpečnostní varovania V prípade nedodržania presných podmienok týkajúcich sa inštalácie a používania hrozí riziko úrazu elektrickým prúdom alebo vzniku požáru.</p>	<p>NL-BE Veiligheidsvoorschriften Door de installatie- en gebruiksvoorwaarden niet strikt na te leven, kan er gevaar voor elektrische schokken of brand ontstaan.</p>
<p>HU Biztonsági előírások A beszerelés és használati feltételek szigorú betartásának elmulasztása áramütés vagy tűz kockázatával jár.</p>	<p>GB-IE Safety instructions The instructions for installation and use must be strictly observed in order to avoid the risk of electric shock or fire.</p>

<p>— N Neutro = azul Neutralleiter = blau Neutro = azul Ουδέτερος = Μπλε Neutralny = niebieski Střední vodič = modrá Nulový vodič = modrá Nulla vezeték = kék Neutru = albastru Nícelní vodič = modrá Неутрална = синьо Nulī provodnik = plava Nula = plava Neutre = bleu Nulleider = blauw Neutral = blue</p>	<p>— L Fase = todos excepto azul e verde/amarelo Aussenleiter = aller außer blau und grün/gelb Fase = todos excepto azul y verde/amarillo Φάση = όλα εκτός από μπλε και πράσινο/κίτρινο Fazowy = inny niż niebieski i zielono-żółty Fázový vodič = všechny mimo modré a žlutozelené Faza = ktorékoľvek okrem modré a žlutozelené Faza = mind, kivéve a zöld/sárga és kék Faza = oricari, cu exceptia albastru si galben/verde Fazni vodnik = katarakoli, razen modre in zeleno/rumene Фаза = всичко освен синьо, зелено/жълто Fazni provodnik = sve osim plave i zelene/žute boje Faza = sve osim plave i zelene/žute Phase = tout sauf bleu et vert/jaune Fase = alles behalve blauw en groen/geel Phase = all, except blue and green/yellow</p>	<p>••••• ⊕ Terra = verde/amarelo Schulzleiter = grün/gelb Tierra = verde/amarillo Γεωση = Πράσινο/Κίτρινο Uziemienie = zielony-żółty Zemnicki vodič = zelená/žltá Föld = zöld/sárga Impamantare = verde/galben Ozemljitveni vodnik = zelena/rumena Земля = зелено/жълто Uzemljenje = zelena/žuta Zemlja = zelena/ žuta Terre = vert/jaune Aarding = groen/geel Earth = green/yellow</p>
--	---	---

7 521 65, 7 522 65, 7 523 65,
7 556 37 / 38 / 39

	<p>-10°C ... +70°C</p> <p>00:10:00</p> <p>-5°C ... +35°C</p>	<p>8 mm</p> <p>1,5 mm²</p>	R	L	C/L			LED	
230 V-	Max. 150 W	150 W	150 VA	150 VA	100VA	650 mA	650 mA	50 mA	50 mA
Min. 12 W	12 W	12 VA	12 VA	12 VA	12 VA	50 mA	50 mA		



7 521 62, 7 522 62, 7 523 62,
7 556 34 / 35 / 36, 7 563 82

				U	
	-10°C ... +70°C	-5°C ... +35°C	40 mm	100 .. 240 V~ 50 / 60 Hz	8 mm 1...2.5 mm ²

	R	L	GL		Dimmable	Dimmable LED
	240V~ 50Hz	3 ... 400 W	3 ... 400 VA	3 ... 200 VA	3 ... 200 VA	3 ... 75 W <= 10 x
	100V~ 60Hz	3 ... 200 W	3 ... 200 VA	3 ... 100 VA	3 ... 200 VA	3 ... 37 W <= 10 x

