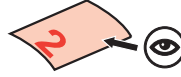
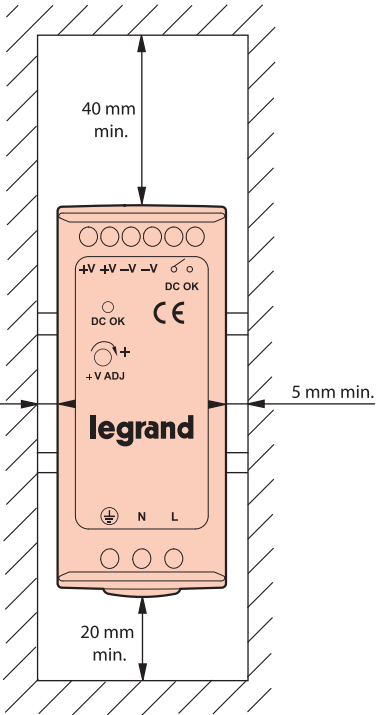
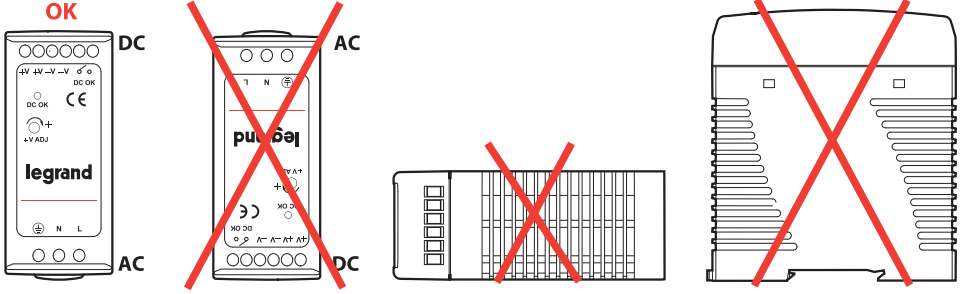




- Consignes de sécurité
- Safety instructions
- إرشادات الأمان

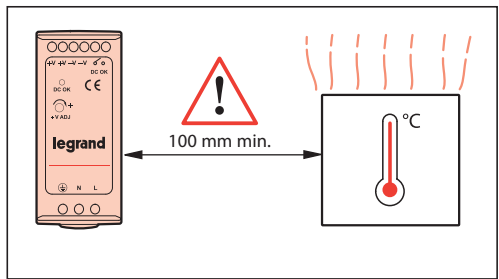


- Installation
- Installation
- التركيب

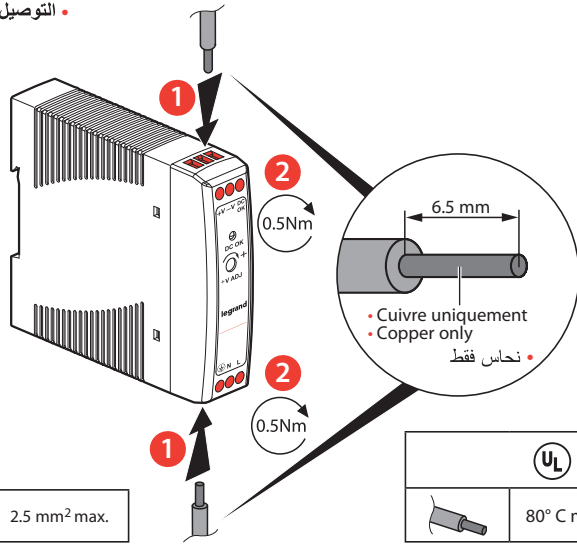


1 466 01 / 05	50° C max.
1 466 02 / 06	60° C max.
1 466 03 / 07 / 09	55° C max.

<ul style="list-style-type: none"> • Degré de pollution IEC 60664-1 • IEC 60664-1 Pollution degree • درجة التلوث IEC 60664-1 	2
---	----------



• Raccordement • Cabling • التوصيل



1 466 01 / 02 / 03 / 05 / 06 / 07 / 09 2.5 mm² max.

UL

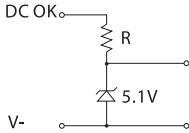
80° C min. - UL 1007

• Signal actif DC OK
• DC OK active signal

• إشارة نشطة DC OK

• Signal 5V • 5V signal

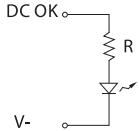
• إشارة 5 فولت



1 466 01	$R \geq 1.5 \text{ k}\Omega$
1 466 05	$R \geq 3.9 \text{ k}\Omega$

• DEL • LED

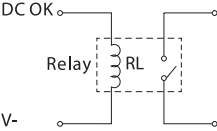
• مؤشر ضوئي



1 466 01	$R \geq 2.4 \text{ k}\Omega$
1 466 05	$R \geq 4.7 \text{ k}\Omega$

• Relais • Relay

• مرّجل



1 466 01	$R \geq 700 \text{ k}\Omega$
1 466 05	$R \geq 1.2 \text{ k}\Omega$

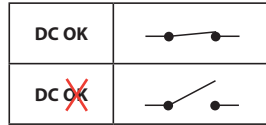
• Relais sortie DC OK
• DC OK relay

• مرّجل تيار مباشر OK

1 466 02 / 03 / 06 / 07 / 09

Max. 30V / 1A

- Charge résistive
- Resistive load
- شحنة مقاومة



⚠ Consignes de sécurité

Ce produit doit être installé conformément aux règles d'installation et de préférence par un électricien qualifié. Une installation et une utilisation incorrectes peuvent entraîner des risques de choc électrique ou d'incendie.

Avant d'effectuer l'installation, lire la notice, tenir compte du lieu de montage spécifique au produit.

Ne pas ouvrir, démonter, altérer ou modifier l'appareil sauf mention particulière indiquée dans la notice. Tous les produits Legrand doivent exclusivement être ouverts et réparés par du personnel formé et habilité par Legrand. Toute ouverture ou réparation non autorisée annule l'intégralité des responsabilités, droits à remplacement et garanties.

Utiliser exclusivement les accessoires de la marque Legrand.

⚠ Safety instructions

This product should be installed in line with installation rules, preferably by a qualified electrician. Incorrect installation and use can lead to risk of electric shock or fire.

Before carrying out the installation, read the instructions and take account of the product's specific mounting location.

Do not open up, dismantle, alter or modify the device except where specifically required to do so by the instructions. All Legrand products must be opened and repaired exclusively by personnel trained and approved by Legrand. Any unauthorised opening or repair completely cancels all liabilities and the rights to replacement and guarantees.

Use only Legrand brand accessories.

FR BE CA LU CH

GB CA IN IE US SG

⚠ إرشادات الأمان:

يجب تركيب هذا المنتج طبقاً لتواعد التركيب ويفضل أن يقوم بالتركيب كهربائي مؤهل. فقد يؤدي التركيب الخاطئ والأو الاستخدام الخاطئ إلى مخاطر التعرض لعنصرية كهربائية أو نشوب حريق. اقرأ النشرة قبل التركيب، وأخذ مكاناً لتركيب المنتج خاصاً به. لا تفتح أو تفك أو تعطل أو تحوّل المنتج ما لم يُنصَر إلى ذلك بشكل محدد في النشرة. فكل منتجات Legrand يجب فتحها وإصلاحها حصراً من قبل فنيين مدربين ومؤهلين لدى Legrand. وكل فتح أو إصلاح غير مسموح به يُبطل المسؤوليات وحقوق الاستبدال والضمانات. لا تُستخدم سوى إكسسوارات من علامة Legrand.