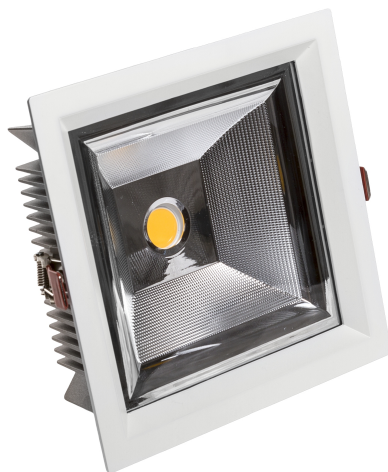


CEL SARGASA 840 27W 230V 60ST WHITE



CE

Moc	27 W	Napięcie	230 V
Temperatura barwowa	4000 K	Barwa światła	NW
Kąt rozsyłu światła	60 °	Klasa szczelności	IP20

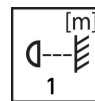


 Deklaracja zgodności

CEL23PR02784060W

Dane techniczne:

Kod	WOJP00737
Moc	27 W
Prąd	129.1 mA
Napięcie	230 V
Klasa energetyczna	D
Zużycie energii	27 kWh/1000h
Częstotliwość	50 Hz
Klasa ochronności PP	II
Zasilacz w komplecie	+
Producent zasilacza	TCI
Współczynnik mocy	0.93
Strumień świetlny użytkowy*	3780 lm (360°)
Strumień świetlny**	3240 lm (360°)
Skuteczność świetlna	140 lm/W
Temperatura barwowa	4000 K
Barwa światła	NW
Kąt rozsyłu światła	60 °
RA	80
Zawiera źródło	+
Producent diod LED	CREE
Jednolitość barw SDCM max	3
Możliwość ściemniania	OPC
Zakres temperatur pracy	-20/+40 °
Trwałość	50000 h
Materiał obudowy	ALUMINIUM
Klasa szczelności	IP20
Kolor	BIAŁY
Wymiary (AxBxC)	210x210x73 mm
Otwór montażowy	195x195 mm
Waga	1.76 kg
Do użytku	wewnątrz
Sposób montażu	PODTYNKOWY
Zastosowanie	WEW
Made in	PL



*dotyczy zastosowanego źródła LED. **Strumień świetlny oprawy