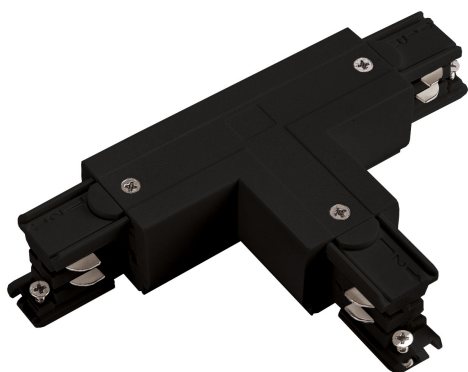


## SPS 2 ŁĄCZNIK T LEWY, CZARNY T-L1



CE

Napięcie **230 V**

Klasa szczelności **IP20**

Waga **0.16 kg**



 Deklaracja zgodności

Dane techniczne:

Kod	WOJ+05182
Napięcie	230 V
Klasa ochronności PP	I
RA	80
Jednolitość barw SDCM max	5
Zakres temperatur pracy	-20/+40 °
Materiał obudowy	ALUMINIUM
Klasa szczelności	IP20
Kolor	CZARNY
Waga	0.16 kg
Do użytku	N,A
Sposób montażu	NATYNKOWY/ZWIESZANY
Zastosowanie	INT
Made in	PRC



\*dotyczy zastosowanego źródła LED. \*\*Strumień świetlny oprawy