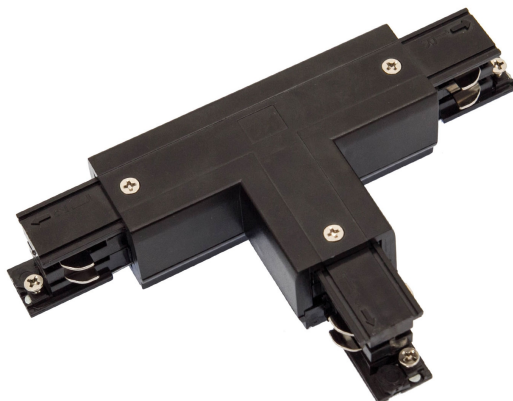


## SPS 2 ŁĄCZNIK T PRAWY, CZARNY T-R1



CE

Napięcie **230 V**  
Waga **0.16 kg**

Klasa szczelności **IP20**



 Deklaracja zgodności

**Dane techniczne:**

Kod	WOJ+05184
Napięcie	230 V
Klasa ochronności PP	I
RA	80
Jednolitość barw SDCM max	5
Zakres temperatur pracy	-20/+40 °
Materiał obudowy	ALUMINIUM
Klasa szczelności	IP20
Kolor	CZARNY
Waga	0.16 kg
Do użytku	N,A
Sposób montażu	NATYNKOWY/ZWIESZANY
Zastosowanie	INT
Made in	PRC



\*dotyczy zastosowanego źródła LED. \*\*Strumień świetlny oprawy